

Le rôle des croyances et des idéologies dans l'économie politique des réformes

Pourquoi le français résiste-t-il à la flexibilité?

- L'économie politique des réformes montre que cela peut être rationnel pour certains groupes sociaux
- Cependant, cette approche ignore le rôle des croyances et des idéologies
- En France, il règne une hostilité à l'économie de marché

at. The free enterprise system and free market economy is the best system on which to base the future of the world.

	Total Agree	Total Disagree	Strongly Agree	Somewhat Agree	Somewhat Disagree	Strongly disagree	Depends / Neither	DK / Refused
Argentina	42	29	11	31	13	16	2	26
Brazil	57	30	18	40	19	11	4	9
Canada	65	29	22	43	19	10	2	3
China	74	20	25	49	16	4	3	4
France	36	50	10	26	27	23	3	11
Germany	65	32	29	36	24	9	2	1
Great Britain	66	27	26	39	17	10	2	5
India	70	17	34	35	12	6	3	11
Indonesia	68	29	22	46	25	4	1	3
Italy	59	31	21	38	20	12	4	5
Kenya	59	25	33	25	12	13	3	13
Mexico	61	38	21	40	27	11	0	1
Nigeria	66	29	34	31	13	16	2	4
Philippines	73	22	23	50	17	5	2	4
Poland	63	19	22	41	14	5	4	14
Russia	43	34	11	32	25	9	7	15
S. Korea	70	19	11	60	17	2	5	6
Spain	63	28	27	36	14	14	1	8
Turkey	47	36	5	42	31	6	4	12
USA	71	24	34	37	15	9	2	3
Average	61	28	22	39	19	10	3	8

Quelle marge de manœuvre pour la propagande?

- En univers incertain, on peut vouloir s'aligner sur les autres
- En effet, leurs croyances/comportements révèlent leur information privée
- Ce phénomène peut être manipulé par des participants pour leur propre compte
- Cependant, cette manipulation ne peut être systématique, les biais étant éliminés par l'apprentissage

Le biais systématique

- Un groupe d'intérêt peut vouloir créer un biais systématique
- Cette incitation existe en l'absence d'information privée
- Le groupe est bénéficiaire quelle que soit la vraie valeur du paramètre qu'il tente de manipuler

Un exemple simple

- Trois groupes de travailleurs:
- les plus qualifiés, complémentaires des moins qualifiés dans la fonction de production ;
- les moins qualifiés ;
- Les « intermédiaires », substituts des précédents mais moins productifs

Une hausse du salaire minimum

- Augmente le salaire des moins qualifiés et réduit leur taux d'emplois
- Augmente le salaire des intermédiaires, sans effet sur leur taux d'emploi
- Réduit le salaire des qualifiés

Le choix politique:

- Les plus qualifiés sont contre
- Les intermédiaires sont pour
- Le choix des moins qualifiés dépend de leur probabilité d'emploi, i.e. de l'élasticité de la demande de travail

Pour influencer le vote des moins qualifiés

- Un syndicat qui représente les intermédiaires a intérêt à propager la croyance que l'élasticité est faible
- Cela, quelle que soit sa vraie valeur puisque lui-même est protégé des effets de la hausse du smic sur l'emploi

Un cas d'école: l' 'Affaire' Laroque-Salanié

- LS → +10 % de SMIC = -290.000 emplois
- *Le Comité de direction doit assumer ses responsabilités vis à vis de l'opinion publique et donc faire savoir que la publication de cet article a été une erreur.
– CGT (2000)*

Comment le biais peut-il subsister?

- L'économie n'est pas une science exacte (la CGT cite des « contre-expertises »)
- Le choix politiques requiert des capacités cognitives importantes (ce sont les moins qualifiés qui ont le plus besoin)
- Le processus d'apprentissage est conditionné par les « priors » et le renouvellement des générations

Biais endogène et autosélection des clercs

- Les « clercs » transmettent en partie leurs propres croyances
- Or, les « priors » déterminent le choix de carrière
- Donc les croyances des clercs sont biaisées

- Arlette LAGUILLER	8
- Olivier BESANCENOT	2
- Robert HUE	3
- Jean-Pierre CHEVÈNEMENT	16
- Lionel jospin	29
- Noël MAMÈre	14
- François bayrou	3
- Jacques chirac	23
- Alain madelin	2
- Charles pasqua	0
- Jean-Marie le pen	0
- Bruno mégret	0

Intentions de vote des enseignants, 2002

L'autosélection:

- Supposons les conditions de travail des « clerks » (ex. enseignants, fonctionnaires) mieux connues que celles du secteur privé.
- Une opinion négative sur l'économie de marché rend plus probable le choix d'une carrière dans la fonction publique.

Un modèle simple

- Les priors sont déterminés par l'Ecole et le milieu familial
- Prior = p = probabilité que la précarité soit élevée
- Ceux qui héritent d'un p élevée investissent plus de ressources pour être fonctionnaires.
- $P(\text{Fonctionnaire})$ croît en fonction de p

	TOTAL oui	Oui, certainement	Oui, probablement	TOTAL non	Non, probablement pas	Non, certainement pas	Déjà dans la fonction publique	Ns p	TOTAL
	(%)	(%)	(%)	(%)	(%)	(%)	(%)	(%)	(%)
La fonction publique en général	70	33	37	28	19	9	2	-	100
La fonction publique territoriale	55	21	34	44	28	16	1	-	100
La fonction publique d'Etat	52	25	27	47	26	21	1	-	100
La fonction publique hospitalière	48	22	26	51	25	26	1	-	100

Souhaits de carrière des jeunes diplômés

Deux paramètres importants

- *Héritabilité*: le poids de la famille dans la formation des croyances
- *Entropie sociale*: l'inverse de la prévisibilité du statut (fonct. vs. sect. privé) en fonction de p

La révision des croyances

- Les travailleurs du privé révisent leurs croyances en fonction de leur expérience
- Ceux du public transmettent leurs priors intacts à leurs enfants

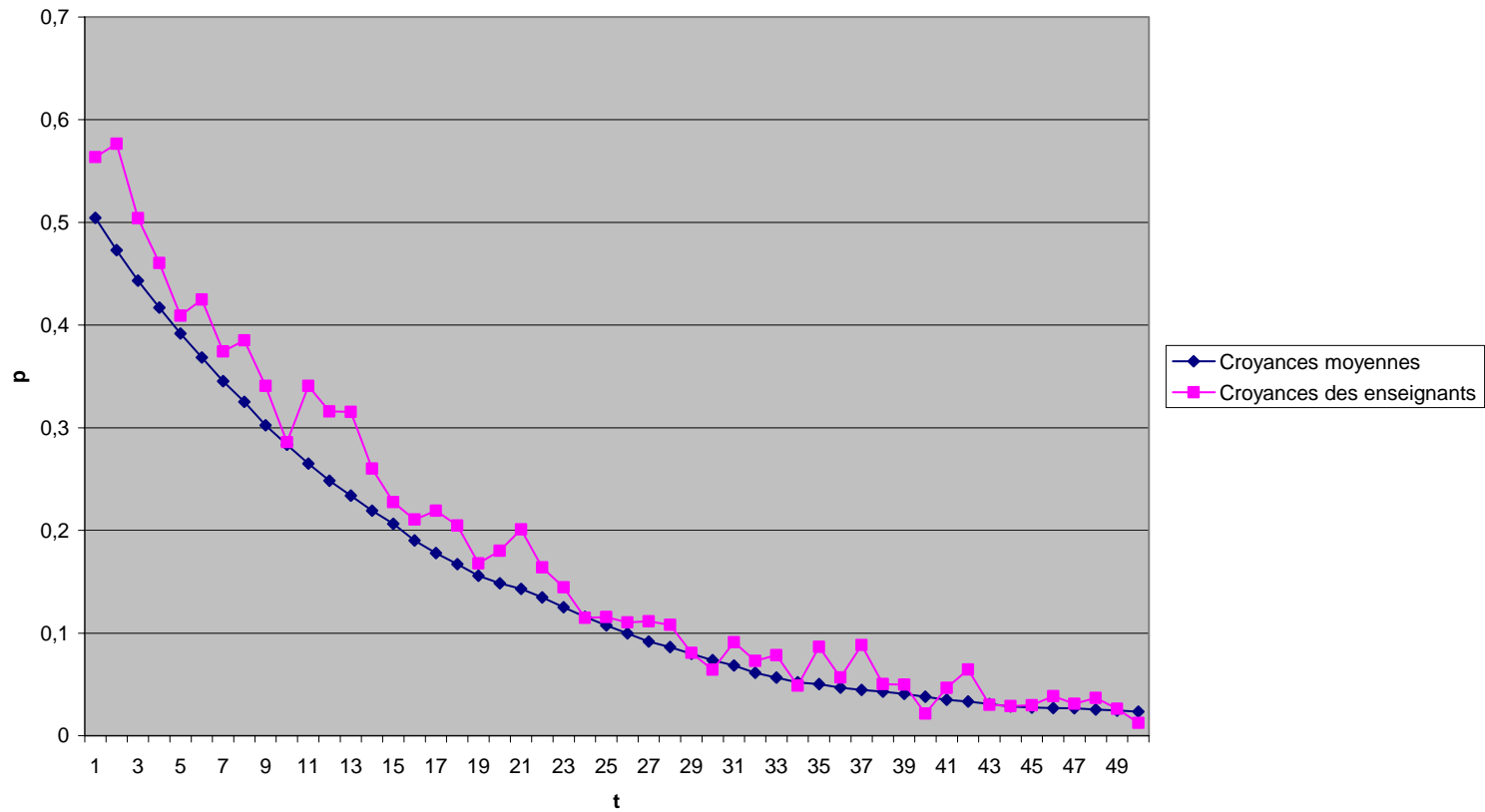
Deux forces « contradictoires »:

- L'expérience parentale, qui crée les conditions d'une convergence intergénérationnelle vers la valeur correcte de la précarité
- Le biais de sélection des croyances des enseignants, qui crée un biais vers une précarité élevée

Le cas où l'économie de marché est « une bonne chose »

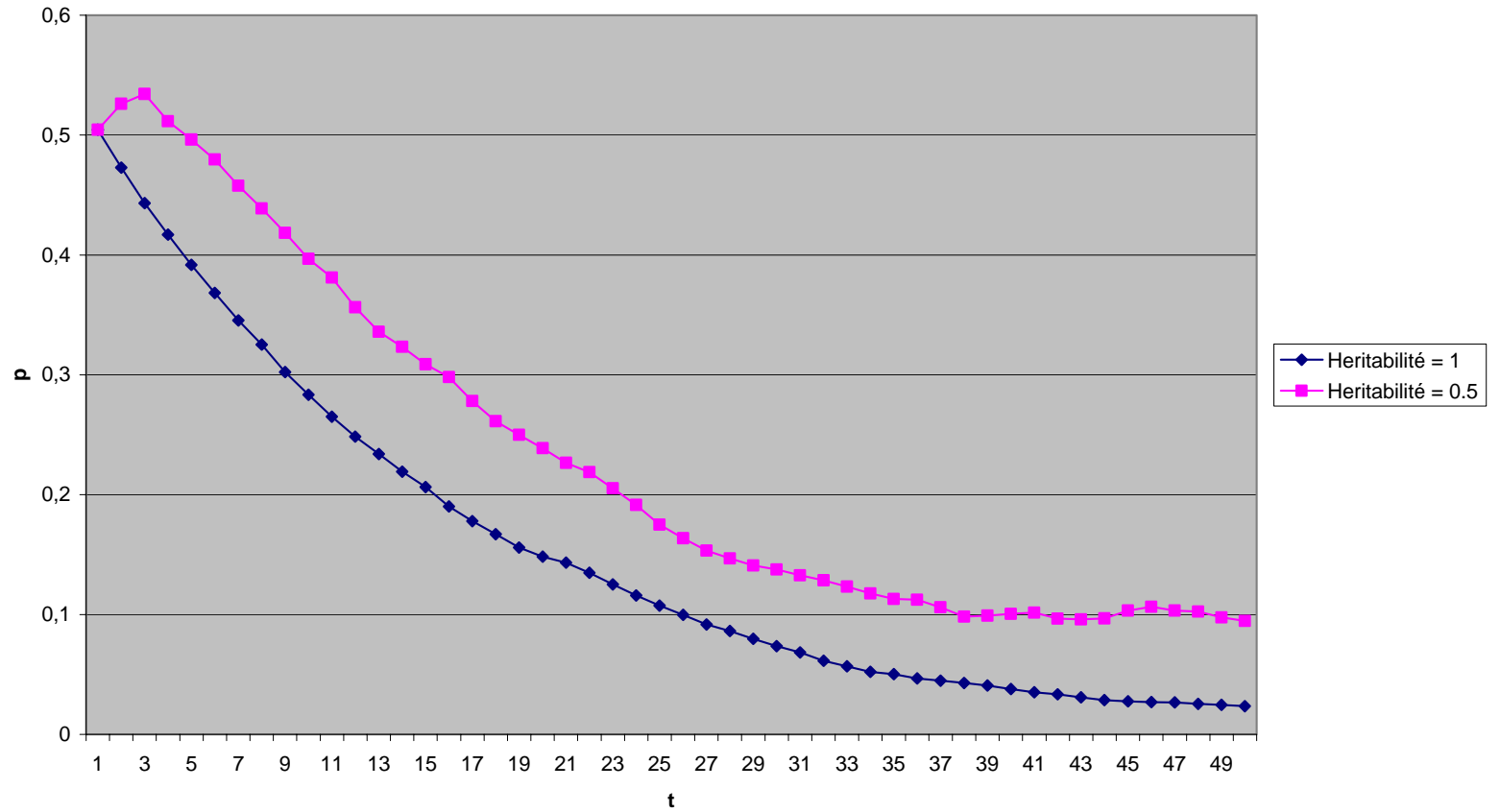
- L'économie converge vers $p=0$ si l'entropie et l'héritabilité sont assez élevées.
- Au-delà d'un certain seuil, elle converge vers une valeur intérieure de p
- Cette valeur est d'autant plus forte que l'héritabilité et l'entropie sont faibles

Figure 2



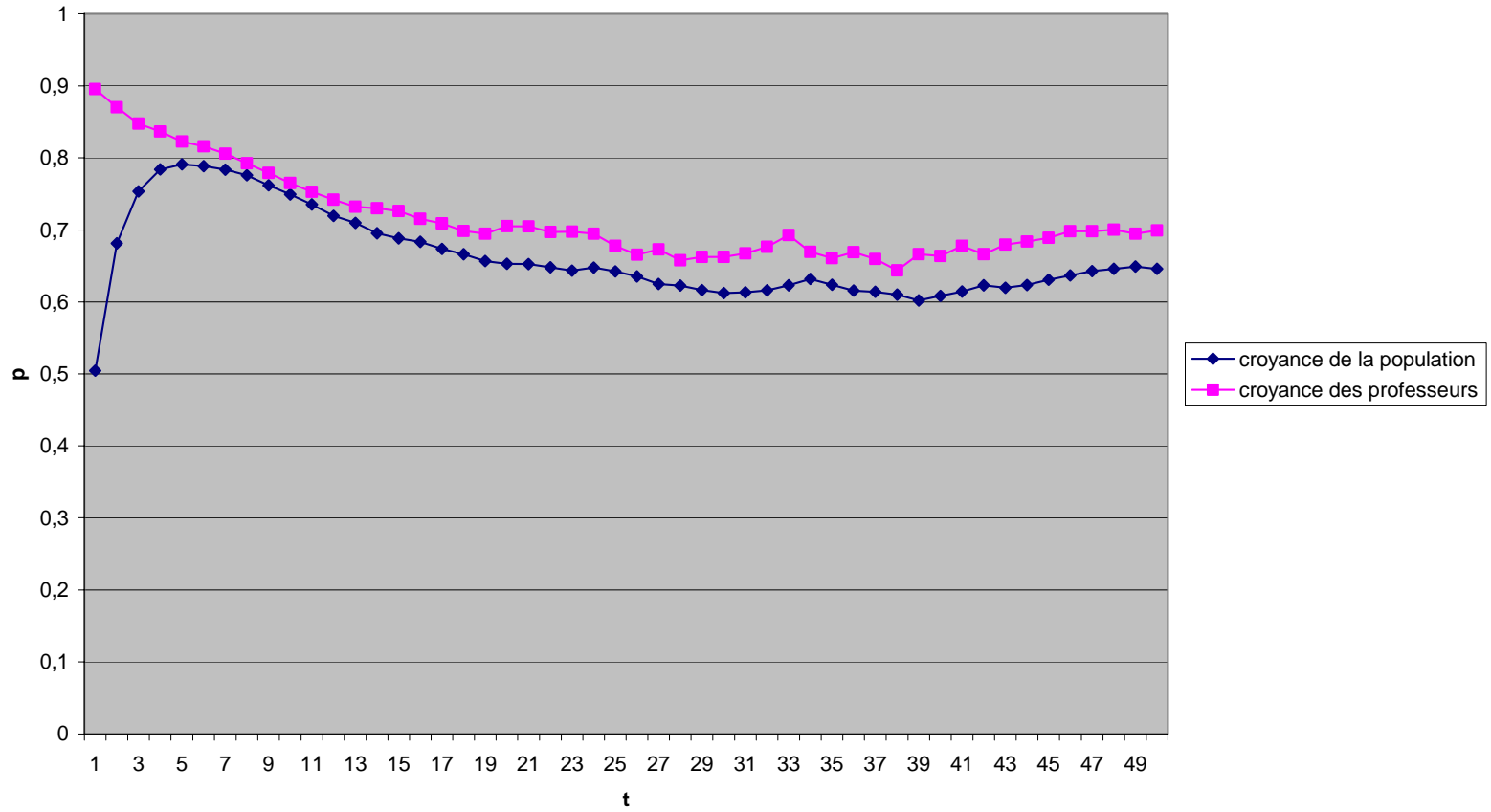
Héritabilité = 100 %, lambda=2

Figure 3



Effet de l'héritabilité, lambda = 2

Figure 4

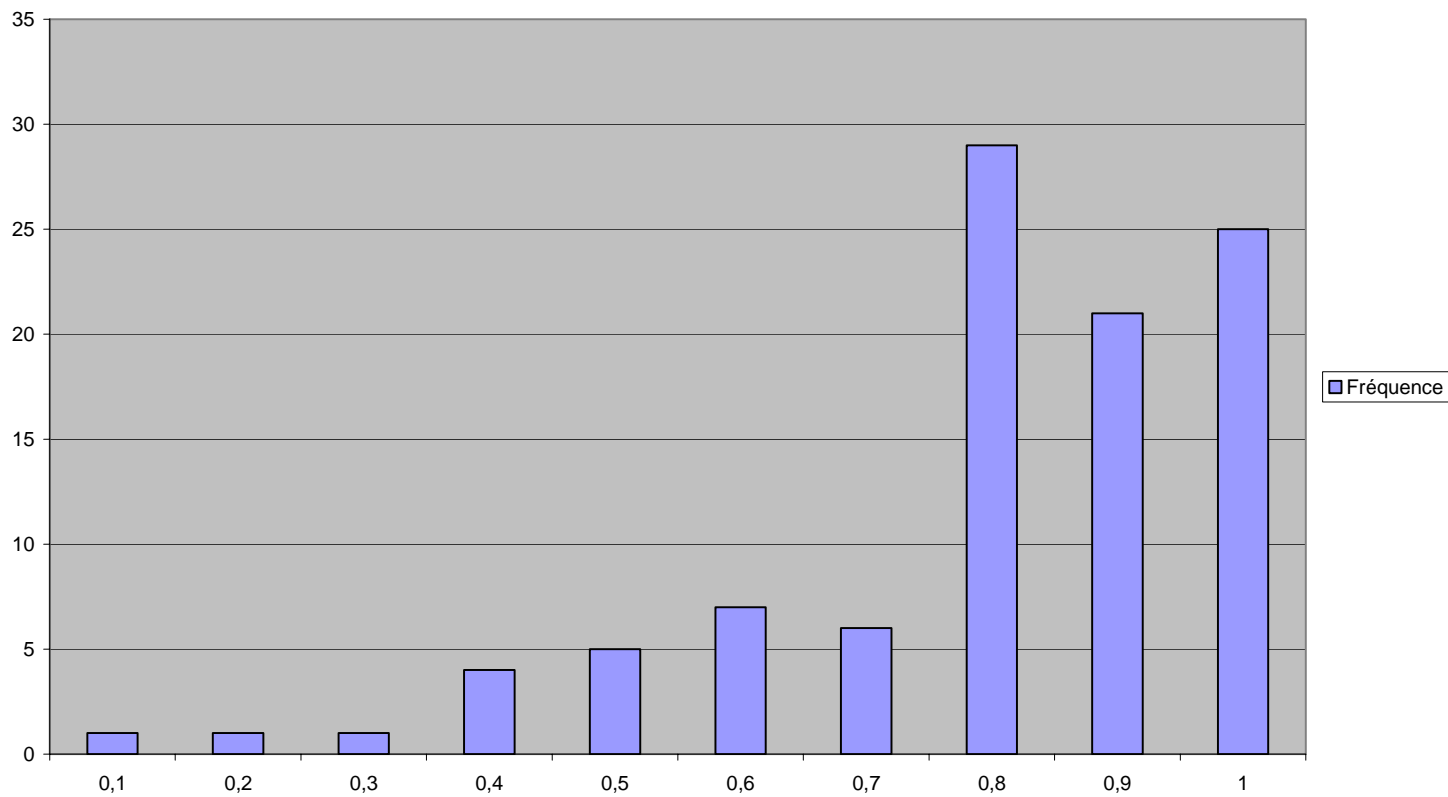


Héritabilité = 50 %, lambda = 50 (convergence de long terme)

Deux cas limite

- Lorsque l'entropie est nulle, l'économie converge vers $p = 1$ (hostilité générale à l'économie de marché)
- Lorsque l'héritabilité est nulle, il y a dépendance par rapport aux conditions initiales (effet papillon), mais la distribution asymptotique des croyances est concentrée vers $p=1$, d'autant plus que l'entropie est faible

Figure 5



Héritabilité = 0, lambda = 0.5

Conclusion

- L'hostilité envers l'économie de marché peut persister si:
- La reproduction sociale des enseignants est élevée (entropie faible)
- Le poids de l'école relativement à la famille est élevé (héritabilité faible)
- La non convergence est possible si ces deux variables sont élevées
- Une faible héritabilité crée une forte dépendance des conditions initiales