



Le pouvoir des organisations internationales sur le développement: illusion ou réalité?

François Bourguignon
Paris School of Economics

ENS, Lyon, Octobre 2010



Plan

1. Introduction: $BM = BIRD + IDA$
2. Historique de la BIRD:
 - a) La banque coopérative de projets
 - b) La Banque de 'programmes': choc, SAL et dérive dogmatique
 - c) L'"émergence": le dualisme banque commerciale/expertise technique



Plan

3. Historique de IDA

- a) Le modèle initial: APD + prêts bonifiés
 - Allocation pays et projets
- b) Choc, dérive dogmatique et l'"assèchement" de l'APD
- c) Le retournement des années 2000
 - ODM et Monterrey
- d) Le débat actuel sur l'APD (Easterly vs. Sachs)
 - Macro contre micro
 - Rôle de la gouvernance
 - La question des pays fragiles
 - La multiplicité des donateurs
 - Les "nouveaux" donateurs



Plan

4. Conclusion

- Efficacité de la BM (et associés)

 - Illusion au niveau macroéconomique

 - Importance du politique

 - Réalité dans l'expertise technique

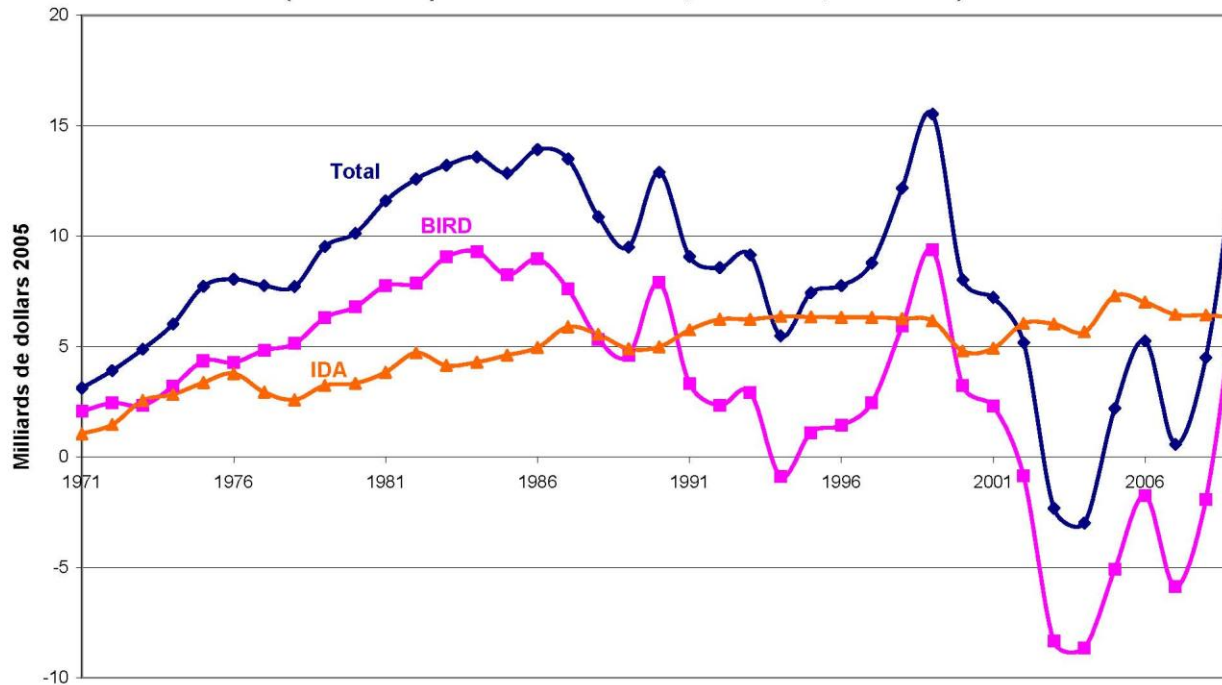
- *De la Banque à l'Agence de Développement ?*

 - Oui mais des réformes sont nécessaires!*



Flux nets de financement de la Banque mondiale

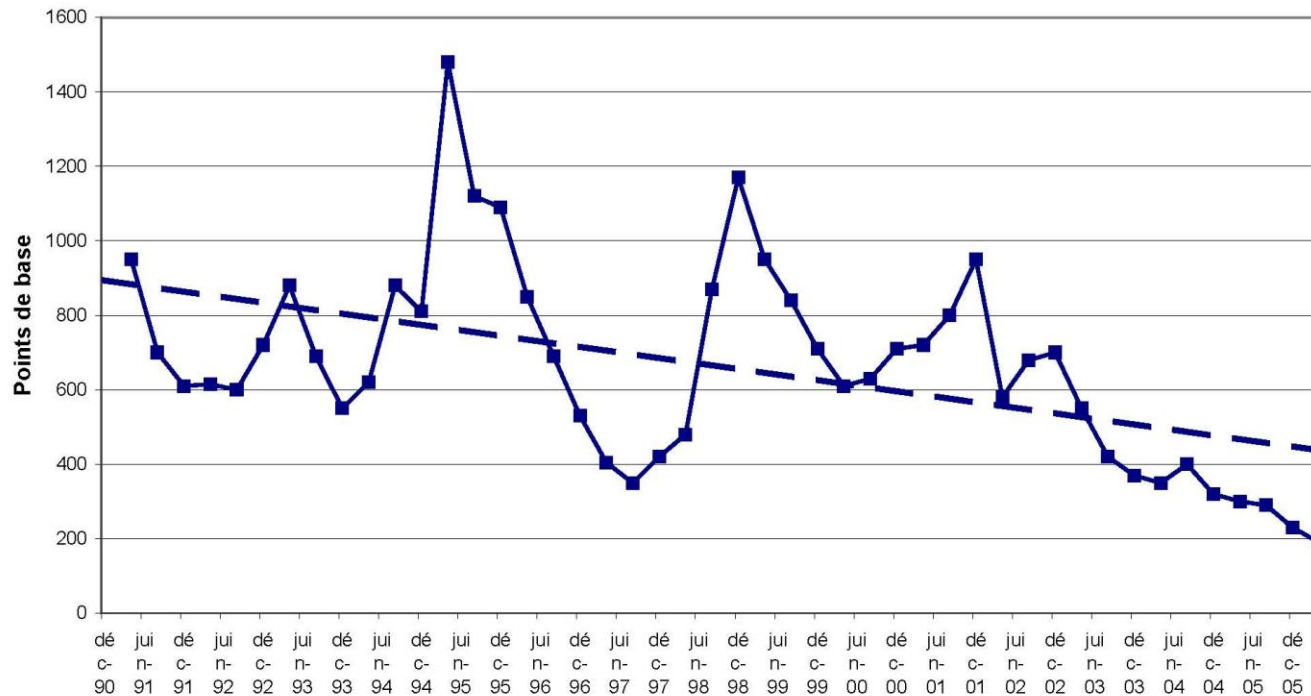
Figure 2. Flux nets réels de financement par la Banque mondiale: 1971-2009
(Déflateur = prix à la consommation, États-Unis, base 2005)





Spreads pays émergents (sur emprunts publics en USD)

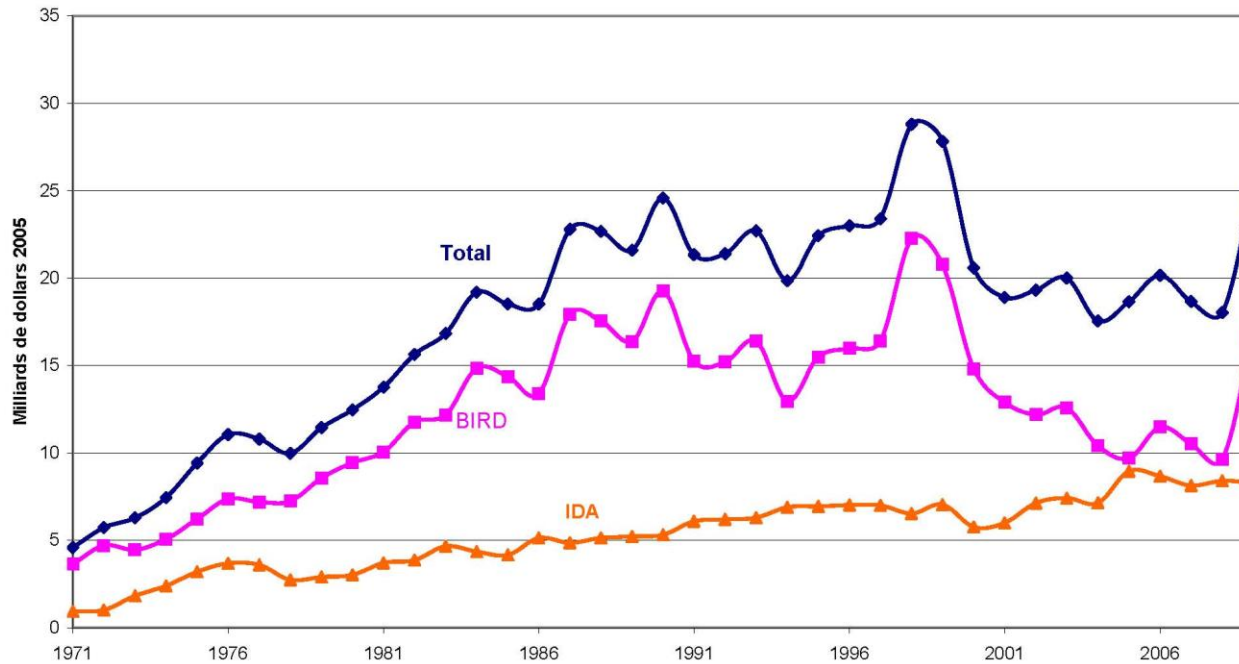
Figure 3. Prime de risque souverain des pays émergents: 1990-2008
(indice EMBI, moyenne trimestrielle)





Flux bruts de financement de la Banque mondiale

Figure 4. Flux bruts réels de prêt et d'aide de la Banque mondiale: 1970-2009
(Déflateur = prix à la consommation, Etats-Unis, base 2005)





Financement du développement et part de la Banque mondiale

Figure 1. Financement net à long-terme du développement par les pays du Nord et contribution de la Banque mondiale: 1970-2007

