



PARIS SCHOOL OF ECONOMICS  
ÉCOLE D'ÉCONOMIE DE PARIS



**Le bien-être est l'objectif de la politique publique**

**...mais comment le mesurer?**

*Claudia Senik,*

*Ecole d'Économie de Paris*

*Université Paris IV et IUF*

# Pourquoi le PIB?

- ◆ **Mesure homogène (unité monétaire)**
- ◆ **Mesure de l'utilité**
  - ✓ *Utilité (consommation, loisir)*
  - ✓ *Le PIB mesure le bien-être, à temps de loisir donné*
  - ✓ *Et a fortiori si le temps de loisir augmente*
- ◆ **Indicateur qui respecte les préférences individuelles**
  - ✓ *Résulte des décisions décentralisées*

## Le PIB laisse de côté de nombreux facteurs de bien-être

- ◆ **Secteur non marchand**
  - ✓ *production domestique, bénévolat*
- ◆ **Externalités**
  - ✓ *santé publique, pollution, environnement*
- ◆ **Qualité des procédures**
  - ✓ *consultations démocratiques, organisation du travail*
- ◆ **Interactions sociales hors-marché**
  - ✓ *comparisons, inégalités, imitation, altruisme, etc.*
- ◆ **Ces phénomènes sont-ils bien approximés par le revenu national ?**
  - ✓ *Pas tous*

## Indicateurs alternatifs: IDH (ONU), QV (OMS), etc.

### ◆ Prendre en compte :

✓ *santé, éducation, infrastructures publiques, qualité de l'air, travail non rémunéré, criminalité, inégalités, désintégration des familles, pollution, épuisement des ressources, loisir, dépenses de défense, etc.*

### ◆ Problème : comment agréger tout cela ?

✓ *problème de choix social : comment pondérer les éléments de cette fonction d'utilité sociale ?*

✓ *Le planificateur - dictateur bienveillant mais arbitraire*

## Deuxième génération d'indicateurs alternatifs

- ◆ **Intégrer des objectifs intermédiaires**
  - ✓ *inégalités, chômage, ressources naturelles, espérance de vie (Becker et al., 2005, Fleurbaey et Gaulier, 2007)*
- ◆ **en calculant leur « revenu équivalent »**
  - **PNB corrigés exprimés en monnaie nationale**
- ◆ **Hypothèses lourdes + choix des agrégats à intégrer**
- ◆ **Mêmes limitations que le PIB: laisse de côté les aspects non monétaires non marchands**
- ◆ **Ces indicateurs conduisent à des classements différents des pays / PIB**

## Mesurer directement le bien-être?

### ◆ **Recours aux données subjectives**

✓ *Enquêtes nationales auprès des ménages (panel)*

✓ *Estimation d'une fonction de bien-être individuel*

### ◆ **Life Satisfaction Question : “ to what extent are you satisfied with your life in general at the present time?”**

✓ *fully satisfied / rather satisfied / both yes and no / less than satisfied / not at all satisfied*

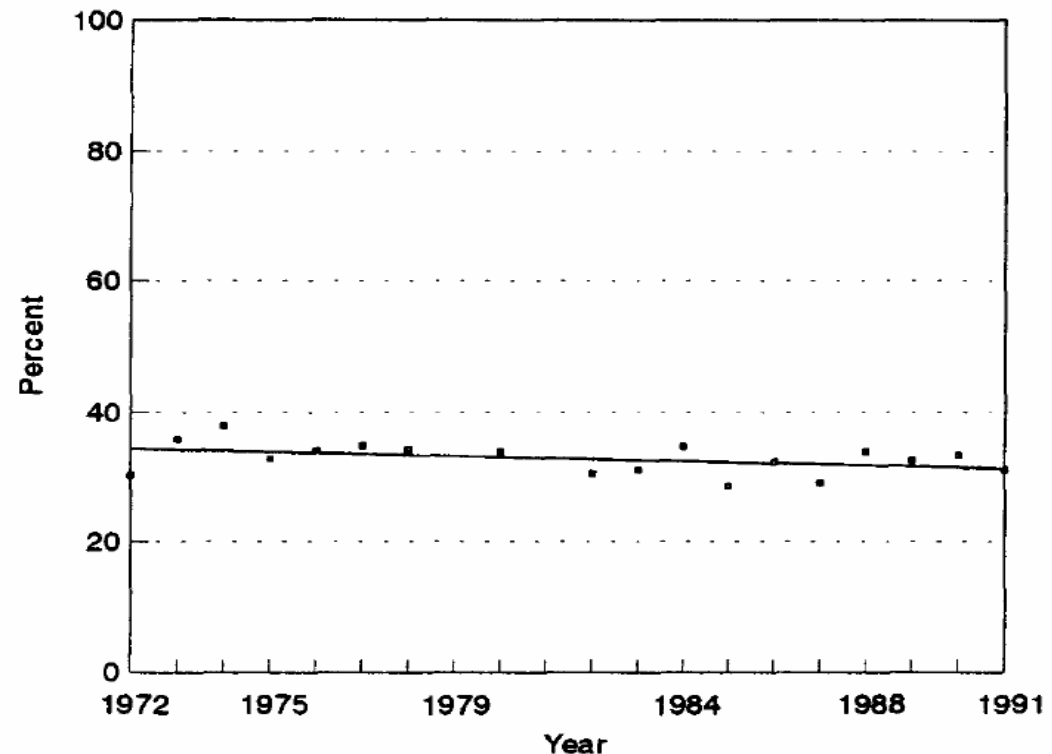
## Avantages de la mesure du bien-être subjectif

- ◆ **Unité de mesure homogène**
  - ◆ **Mesure démocratique**
    - ✓ *ne dépend pas de l'arpenteur*
    - ✓ *Donne le même poids à tous dans la fonction d'utilité sociale ( $\neq$  PNB)*
  - ◆ **Capture les facteurs marchands et non marchands**
  - ◆ **Fiabilité de cette mesure**
    - ✓ *Stabilité des estimations des fonctions de bien-être, dans le temps et dans l'espace, Cross-rating*
- le PIB est-il une bonne proxy du bien-être?

# NON: Le bien-être agrégé ne suit pas le PNB → le paradoxe d'Easterlin

USA: 1972-1991,  
3% de croissance  
par an,  
pourcentage de gens  
qui se déclarent très  
heureux

*R.A. Easterlin / J. of Economic Behavior & Org. 27 (1995) 35-47*



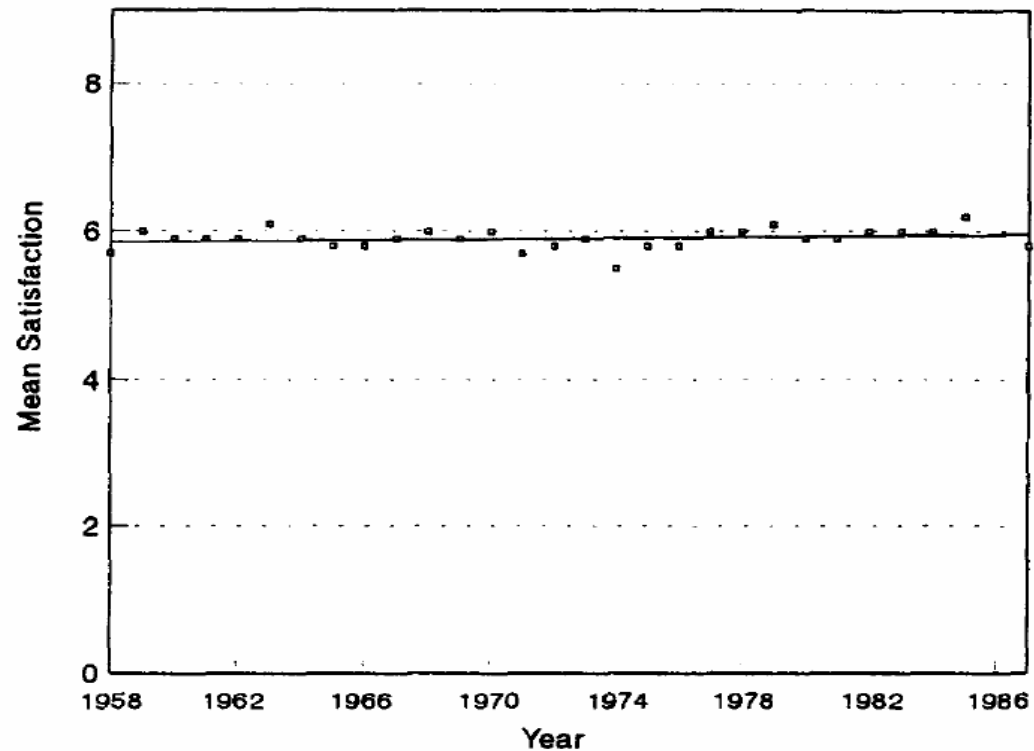
Source and notes: National Opinion Research Center, 1991. The question is, "Taken all together, how would you say things are these days -- would you say that you are very happy, pretty happy, or not too happy?" An ordinary least squares regression line is fitted to the data; the time trend is not statistically significant.

Fig. 1. Percent very happy, United States, 1972-1991.



# Japon, 1958-1986, 5% de croissance par an

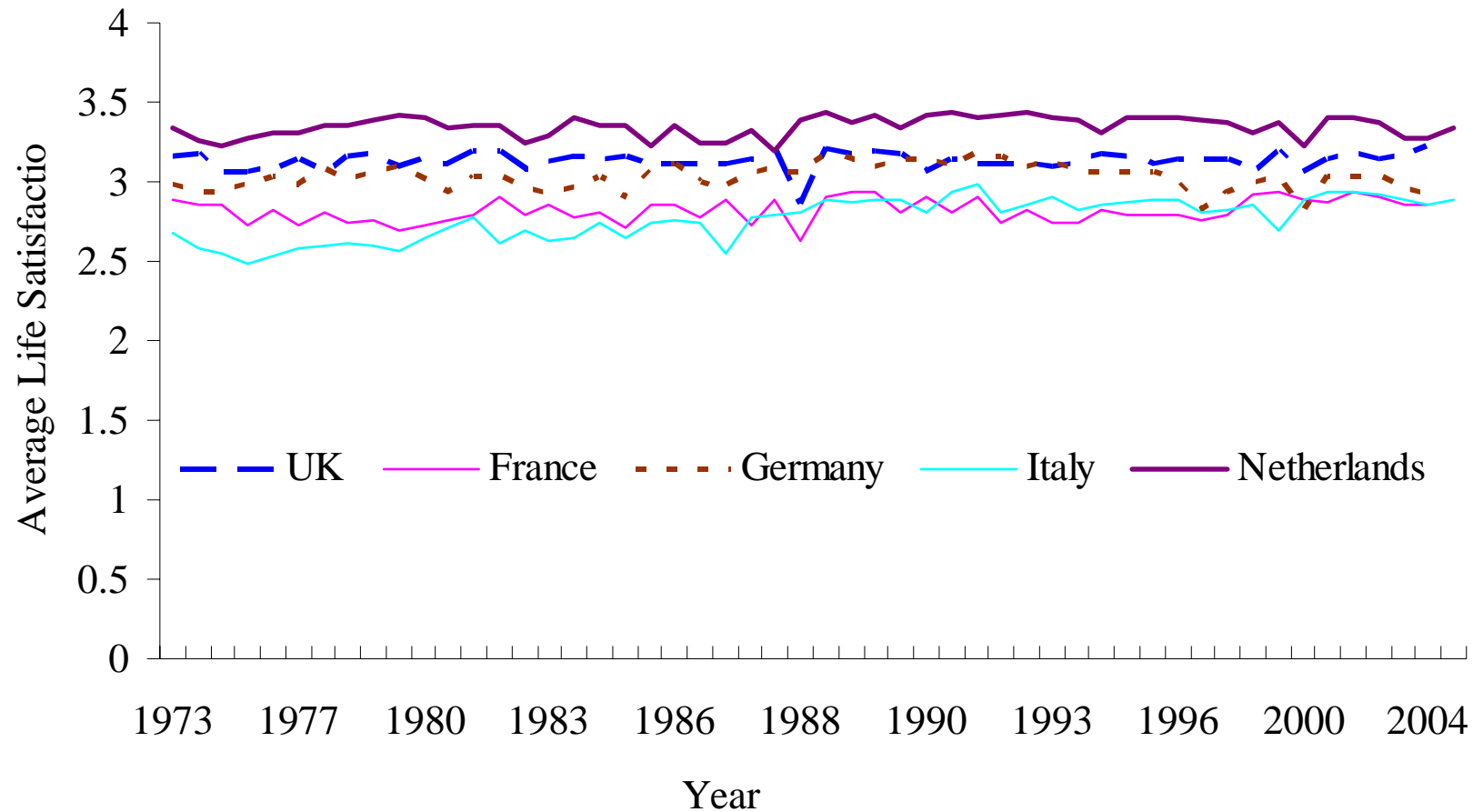
*R.A. Easterlin / J. of Economic Behavior & Org. 27 (1995) 35-47*



Source and notes: Veenhoven, 1993. An ordinary least squares regression is fitted to the data; the coefficient of mean satisfaction on year is not statistically significant.

Fig. 3. Mean subjective well-being, Japan 1958-1987.

# Life Satisfaction in Five European Countries 1973-2004



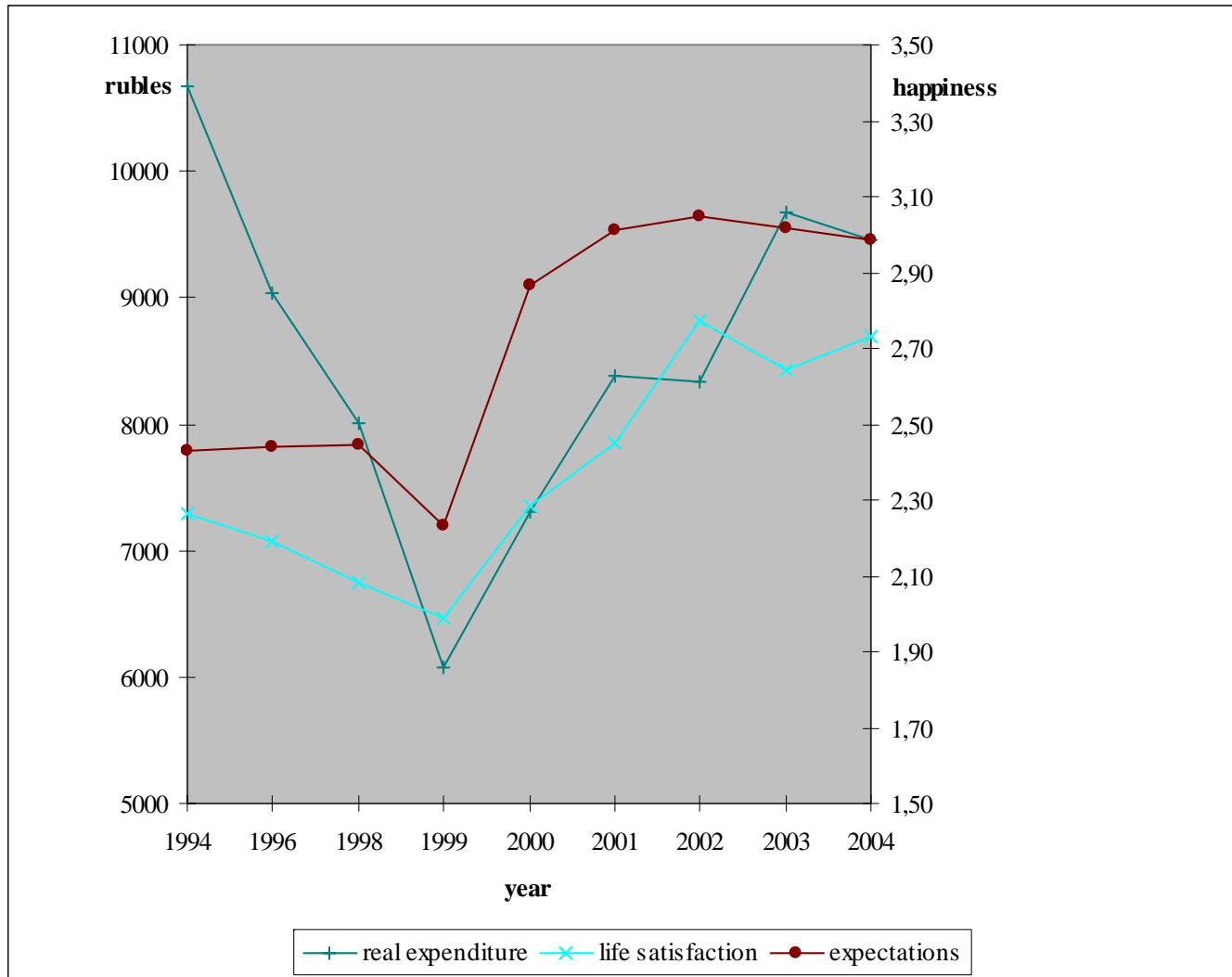
Source: Clark et al., 2007, *General Social Survey et Eurobaromètre*

## **Pourtant lien très fort entre revenu et bien-être**

- ◆ **en coupes transversales : au sein d'un pays**
- ◆ **en comparaisons internationales**
- ◆ **et même dans le temps, dans les pays connaissant des transformations rapides**

# Russie: 1994-2004

## adultes 18-64 ans, source RLMS



## Trois pistes d'explication

- ◆ 1. Comparaisons et revenu relatif

- ◆ 2. Adaptation, aspirations

  - ✓ *Hedonic treadmill, aspiration treadmill*

(relation entre satisfaction et revenu non linéaire )

- ◆ 3. L'instrument de mesure lui-même

  - ✓ *Échelle bornée → l'instrument de mesure lui-même est relatif*

  - ✓ *Satisfaction treadmill*

## **Leçons des données subjectives sur le lien entre revenu et le bien-être**

- ◆ **Importance de l'adaptation ... mais aussi des anticipations futures (Senik, à paraître)**
  - ◆ **Importance des comparaisons... mais aussi des aspects informationnels (Senik, 2004, 2007, Clark et al., 2007)**
- Une certaine réhabilitation de la croissance**

## Finalelement, pourquoi le PIB n'accroît-il pas le bien-être subjectif agrégé?

- ◆ 4 canaux du revenu → bien-être
  - ✓ *consommation (+)*
  - ✓ *comparaisons (-)*
  - ✓ *adaptation (-)*
  - ✓ *anticipations (+).*
- ◆ Si ces effets se compensent mutuellement, pas d'effet net observable → paradoxe d'Easterlin
- ◆ D'où l'importance de la décomposition des effets

## Que faire de l'indicateur de bien-être subjectif ?

- ◆ **attention aux comparaisons de variables agrégées**
  - ✓ *dans le temps*
  - ✓ *entre pays*
- ◆ **préférer les analyses micro-économétriques**
- ◆ **contrôler l'hétérogénéité individuelle,**
- ◆ **le biais de variable omise et la causalité inverse**
  - ✓ *les gens heureux se marient ou bien les gens mariés sont heureux?*
  - ✓ *les gens riches sont heureux ou bien les gens heureux deviennent riches?*



## Quelques leçons de ce courant de recherche

### ◆ Améliorer le cadre des décisions individuelles pour atteindre un degré plus élevé de bien-être

✓ *Taxes sur les cigarettes (Gruber et Mulainathan, 2005)*

✓ *Procédures démocratiques (Frey et Stutzer, 2000)*

✓ *Scolarité obligatoire (Oreopoulos, 2005)*

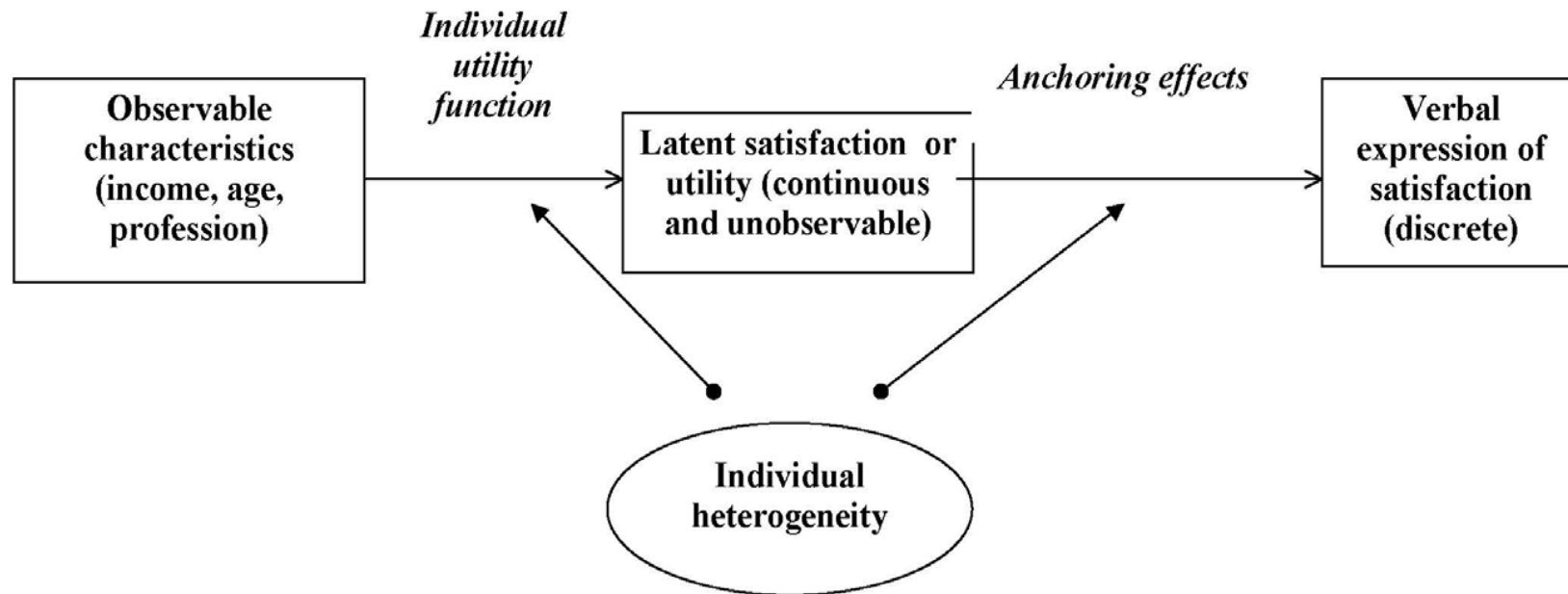
✓ *Normes de travail (Lalive et Stutzer, 2004)*

✓ *Plans d'épargne obligatoires (O'Donoghue et Rabin, 2003)*

### ◆ Justification

✓ *Myopie, optimisme excessif, erreurs de prévision, faiblesse de la volonté ... « Internalités »*

## Heterogeneity problems with subjective variables



**Hedonic treadmill**

**Satisfaction treadmill**

# European Social Survey

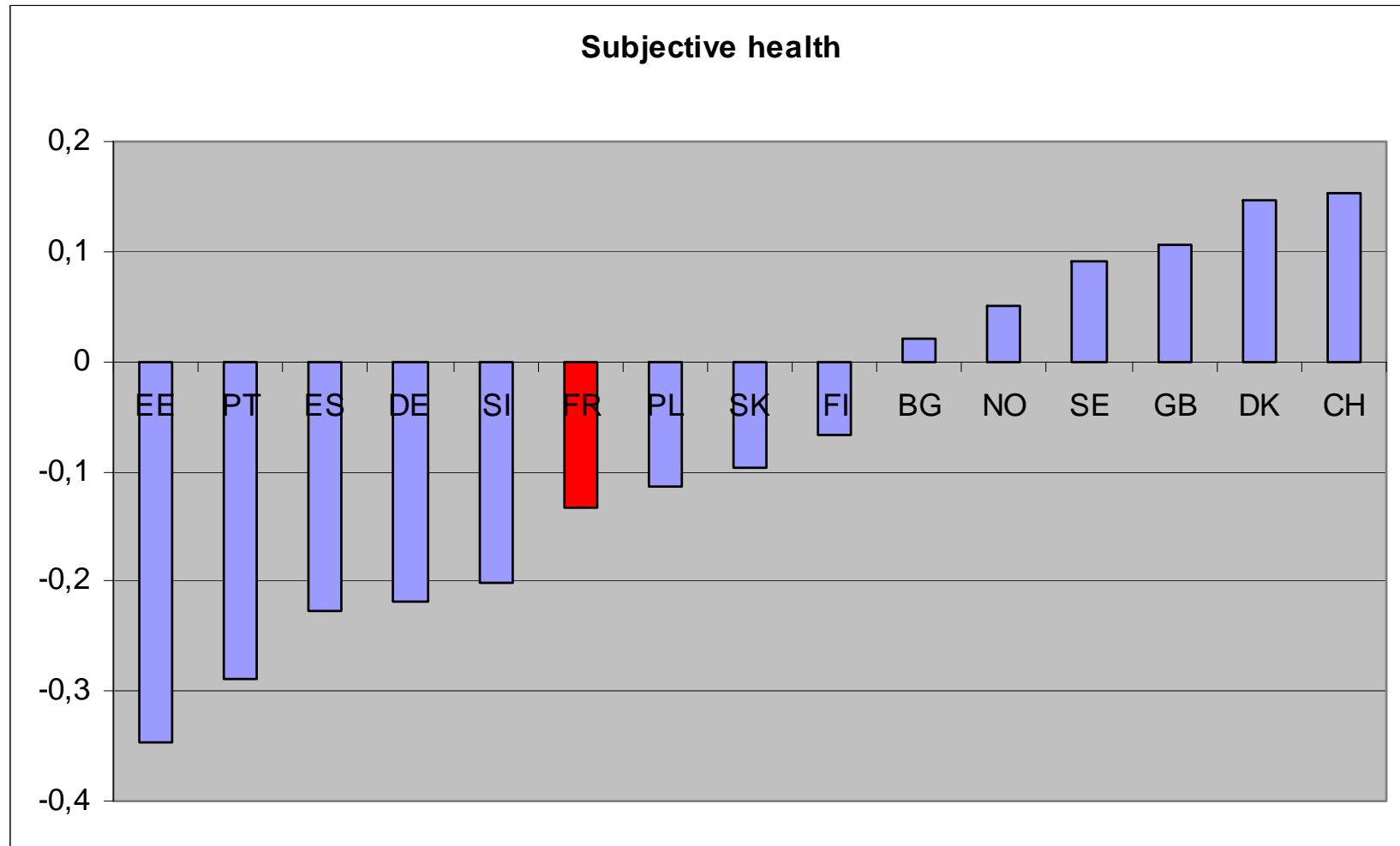
## vague 2006

- ◆ 29 833 observations
  - ◆ environ 2000 observations par pays
  - ◆ 16 pays
  - ◆ <http://www.europeansocialsurvey.org/>
- Regresser les variables de bien être subjectif et regarder la valeur des variables indicatrices de pays
- ✓ *Catégorie omise: la Belgique*

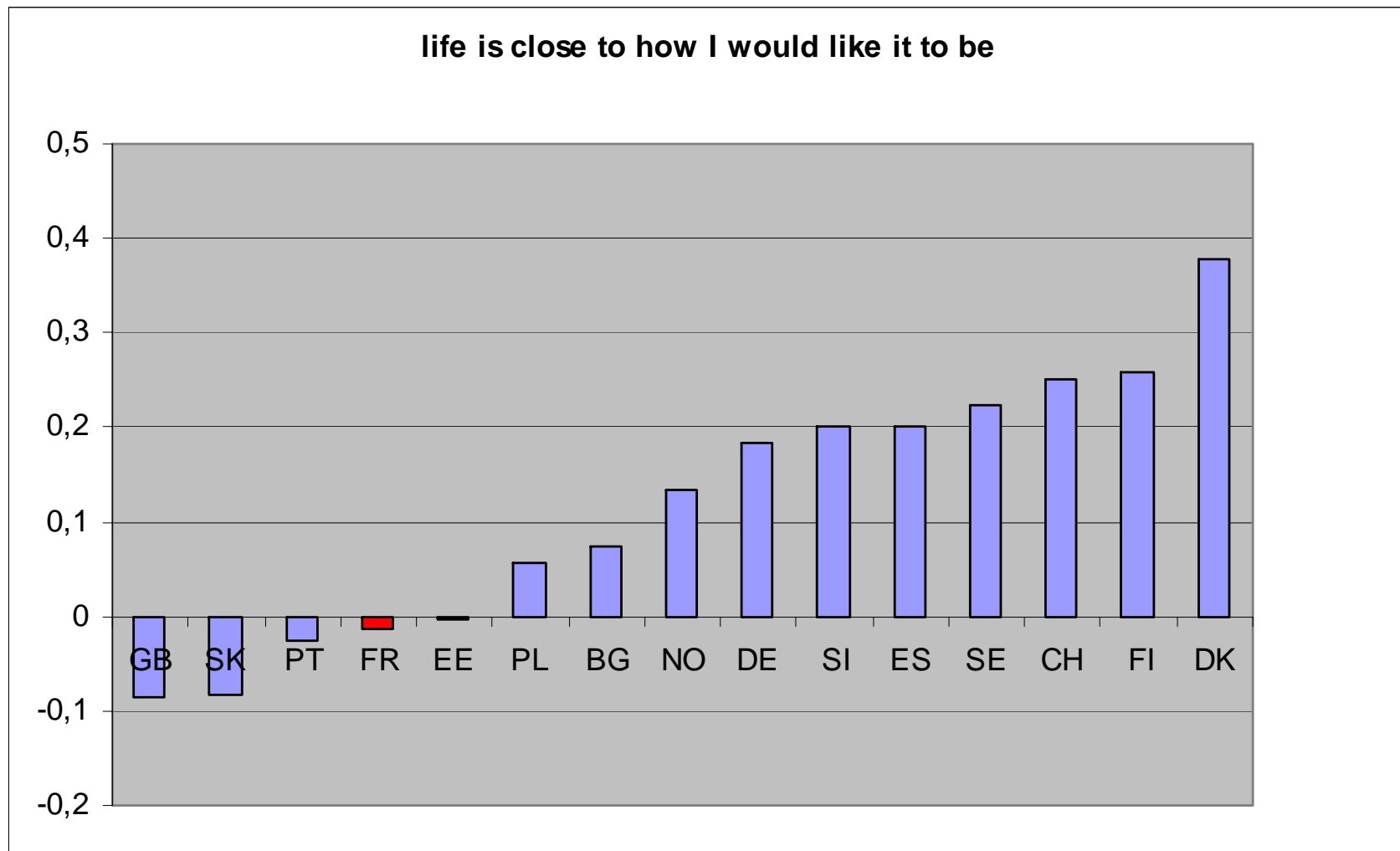
# Life Satisfaction



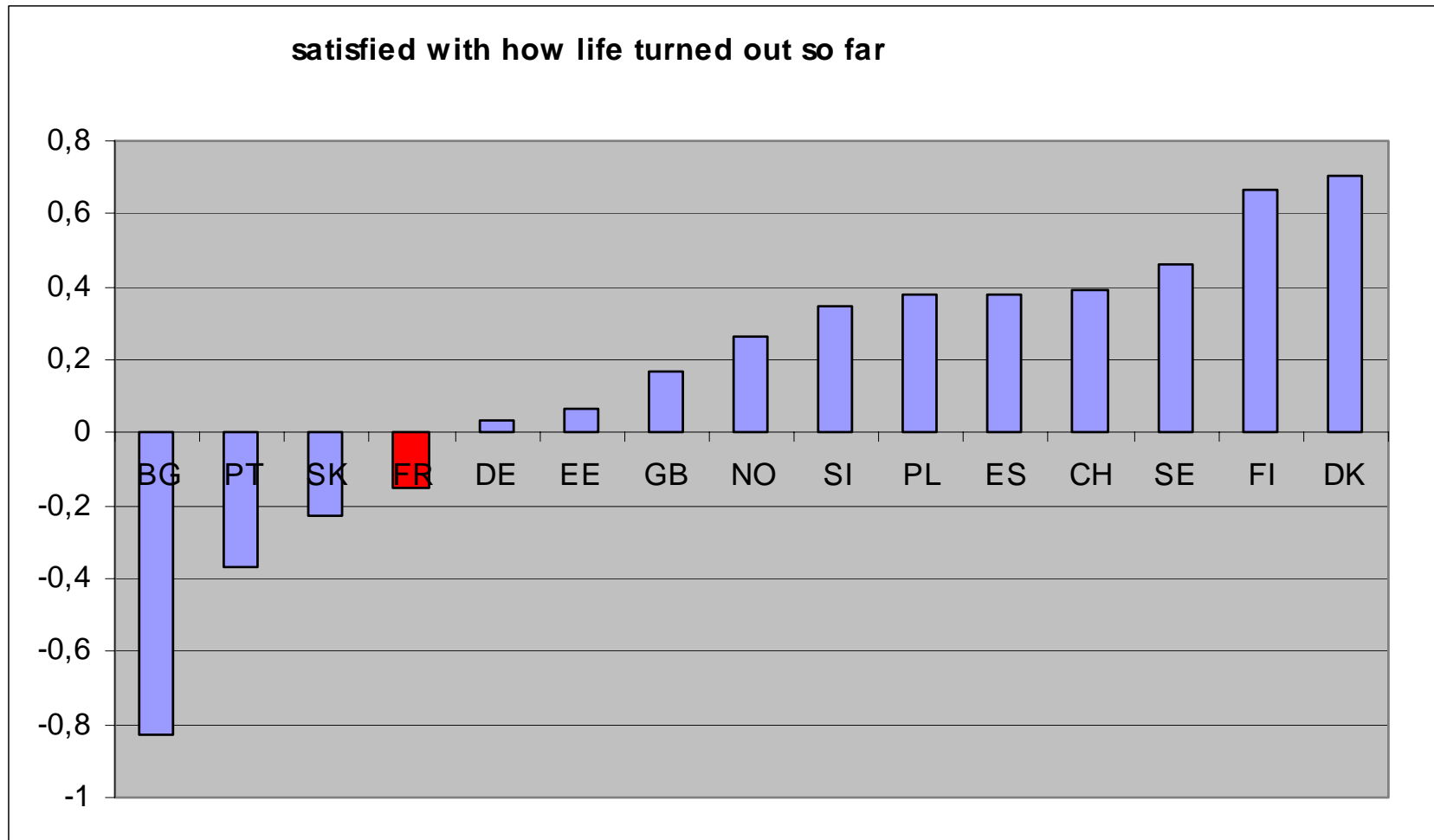
# Santé subjective



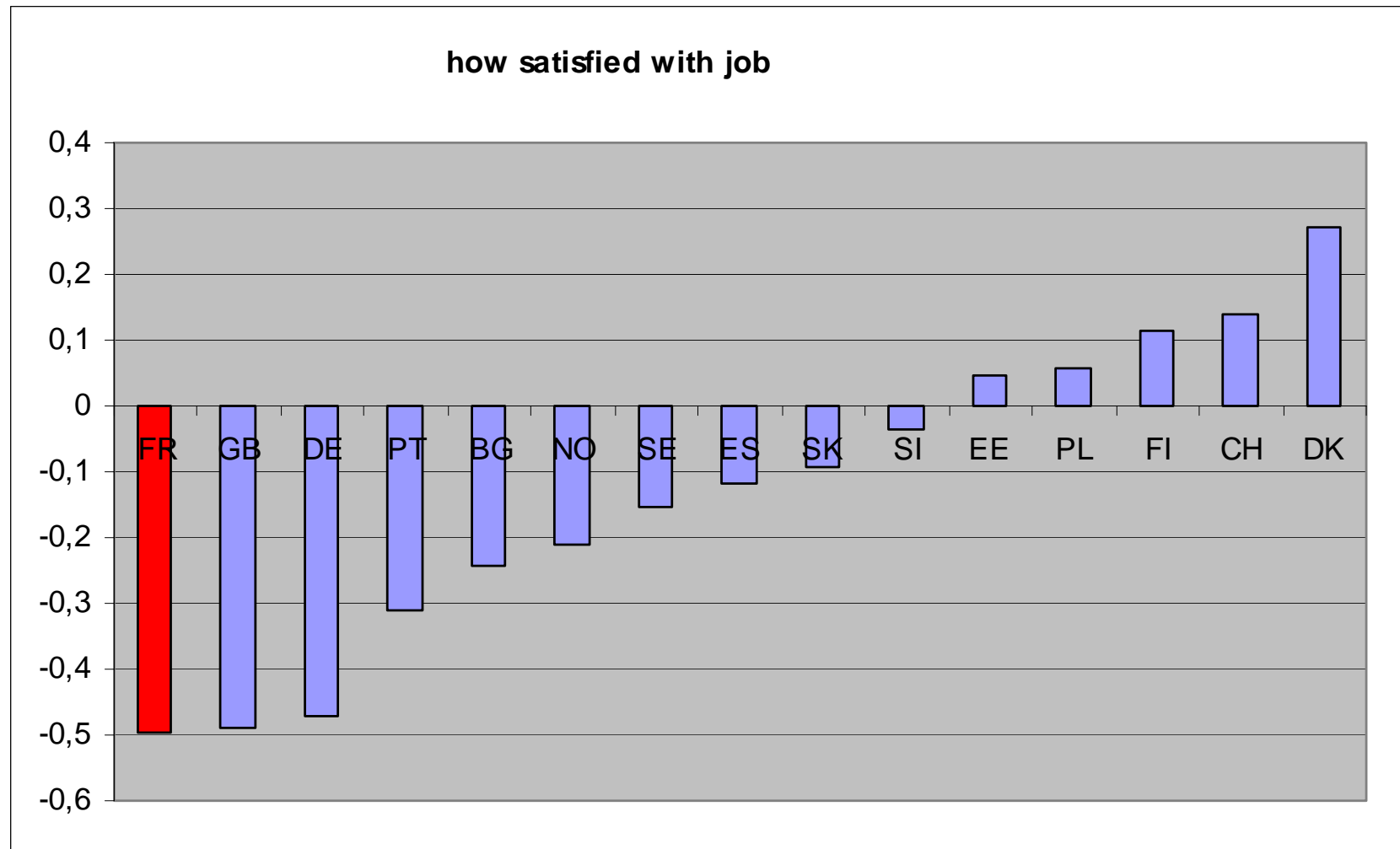
# La vie est proche de ce qu'elle devrait être



# Pour l'instant ça se passe bien



# Satisfaction au travail

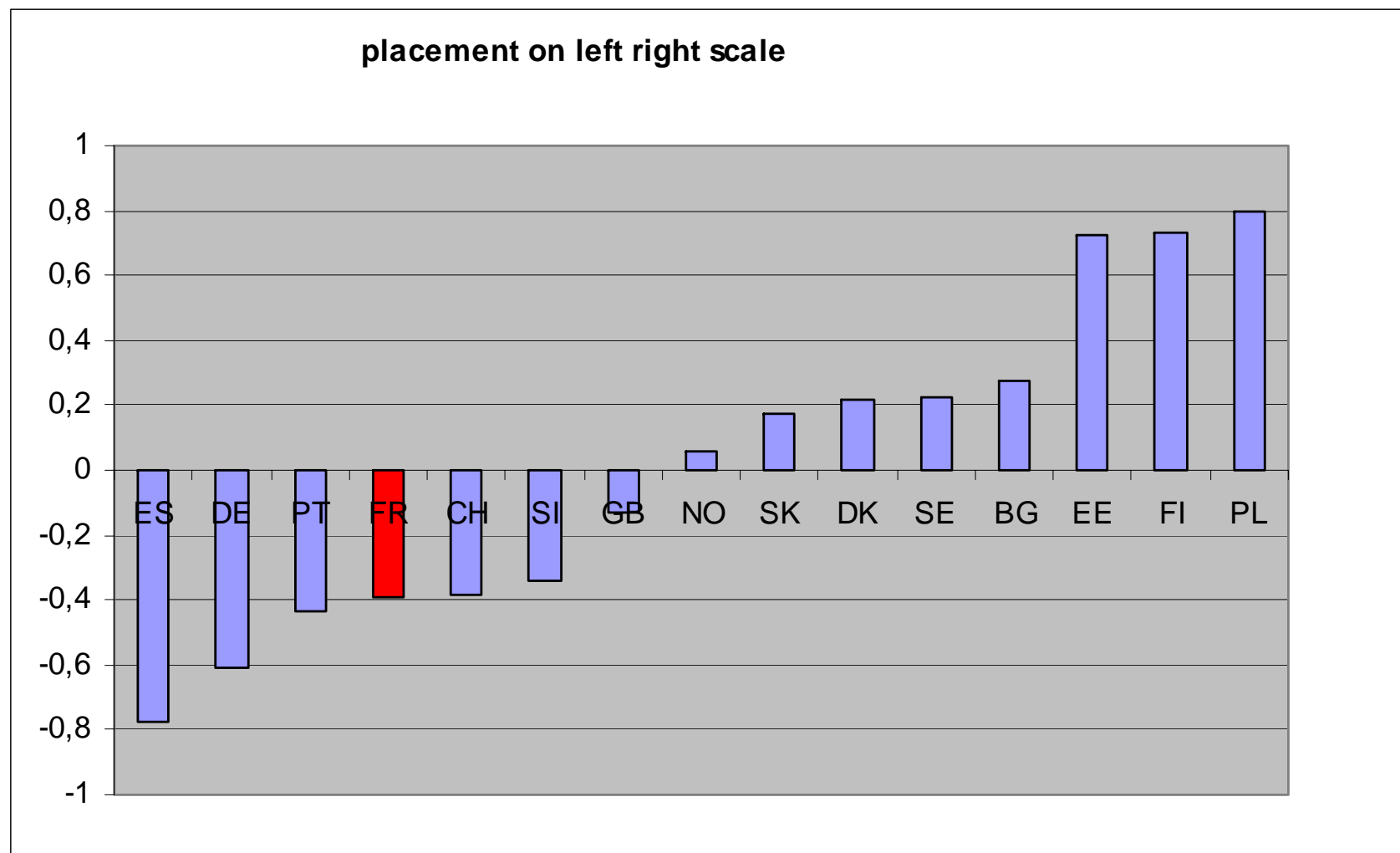




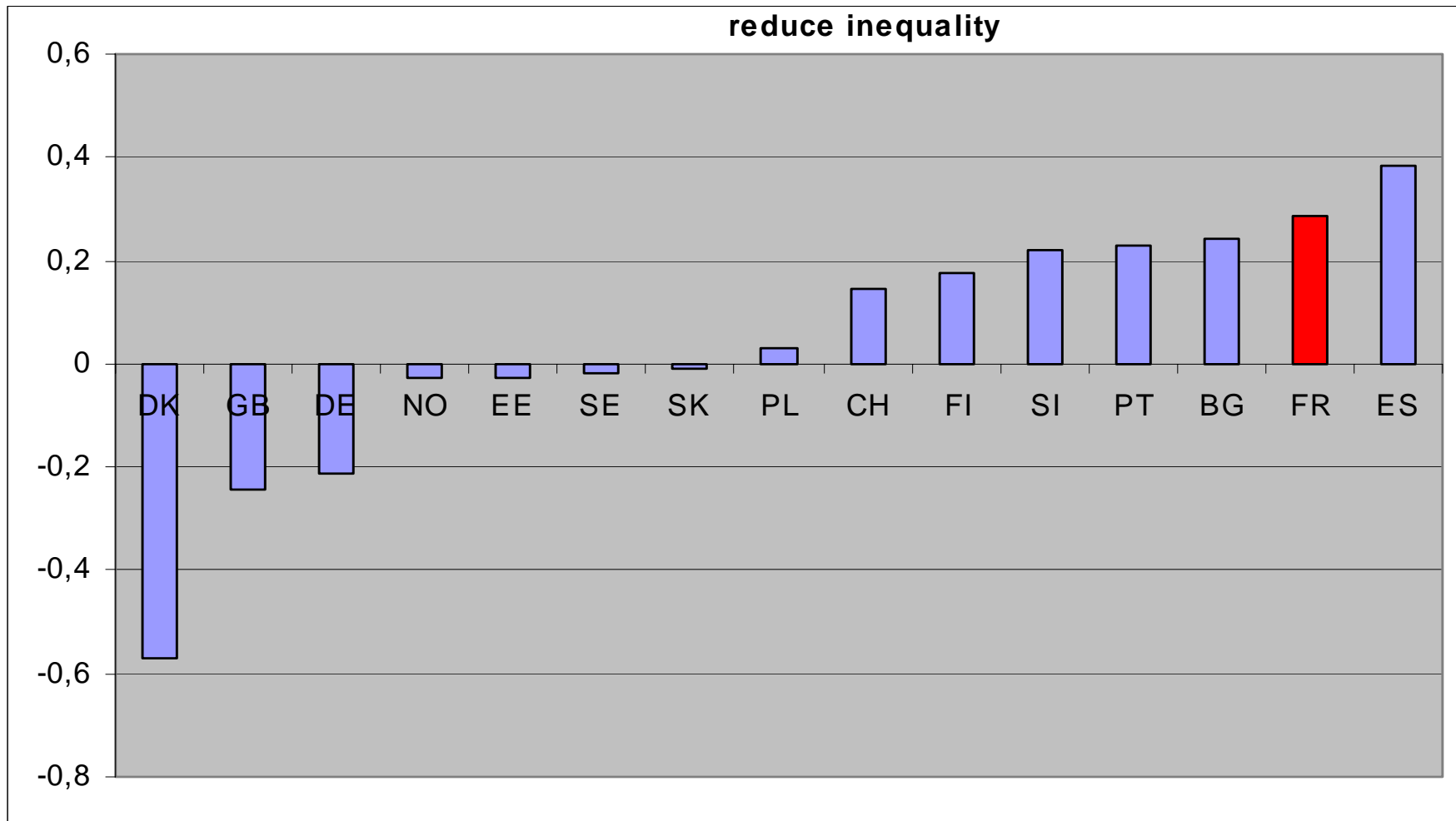
# Satisfaction / niveau de vie



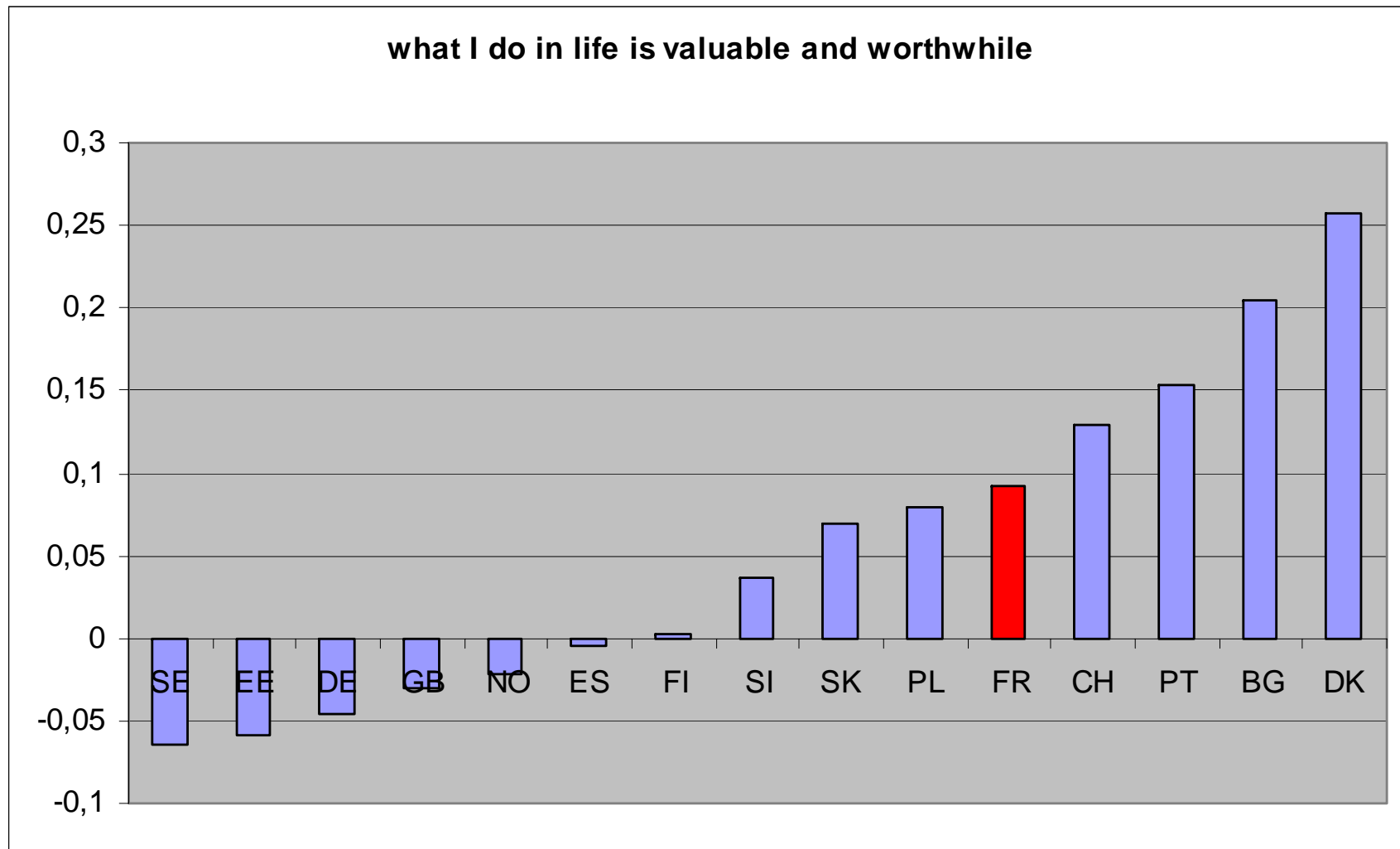
# À droite sur le spectre politique



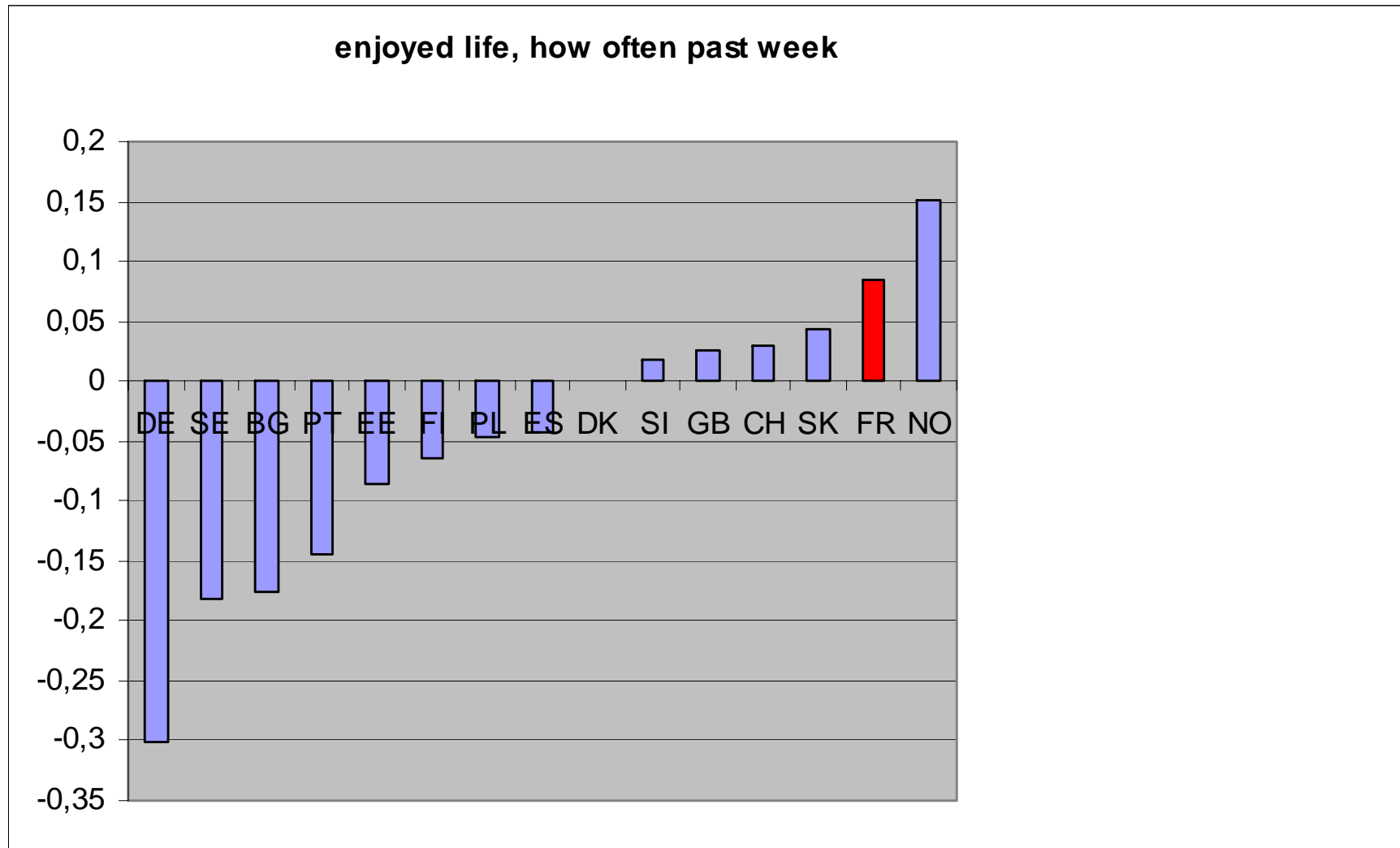
# Demande de redistribution



# Ce que je fais a de la valeur



# Contient de vivre la semaine dernière



# Estime de soi

