



© Shutterstock

# La crise de l'Euro

 **Patrick ARTUS,**  
**Chef économiste,**  
**Membre du Comité Exécutif NATIXIS**

**Université Jean Monnet**  
**St Etienne – 7 février 2014**



# PLAN

---

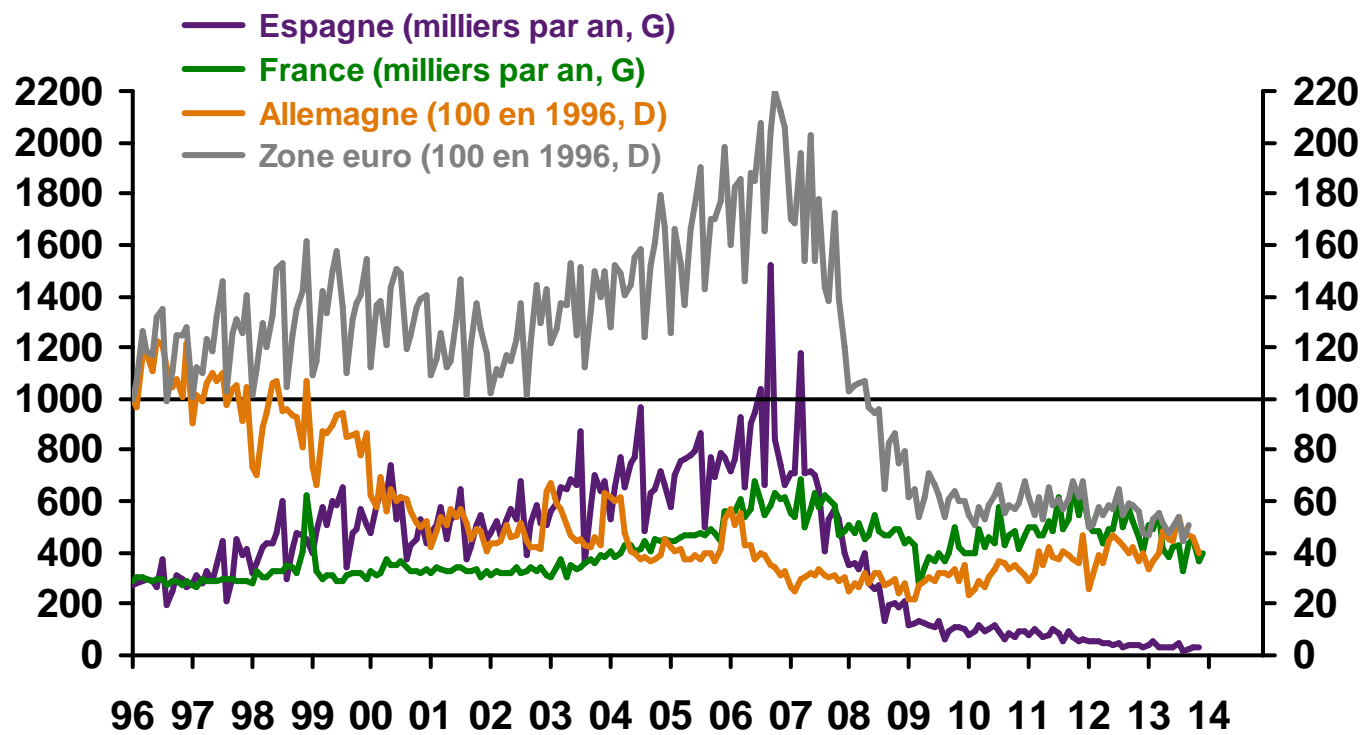
- I. Les « vraies » causes de la crise de la zone euro : une crise de l'économie réelle**
- II. Les scénarios possibles de sortie de crise**
  - à court terme
  - à long terme



# I. Les « vraies » causes de la crise de la zone euro

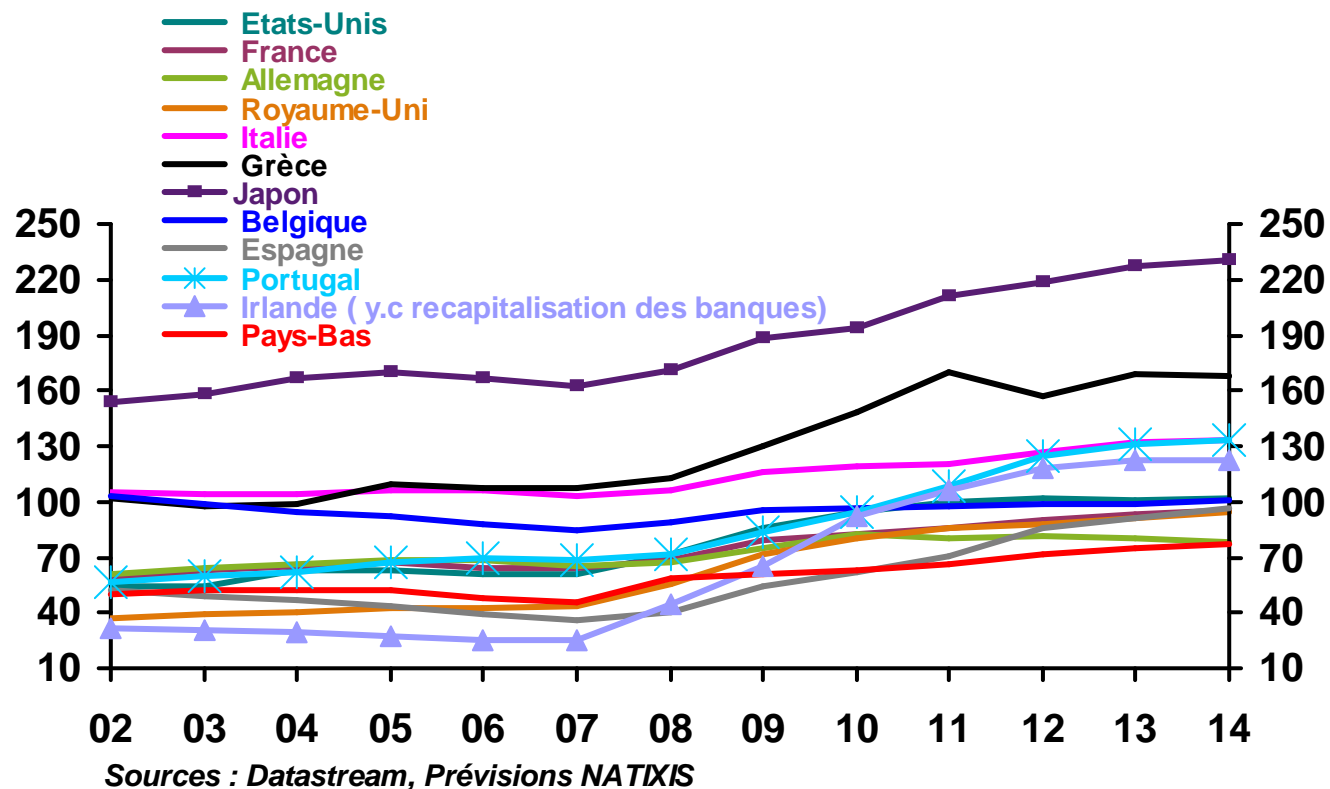


# Permis de construire

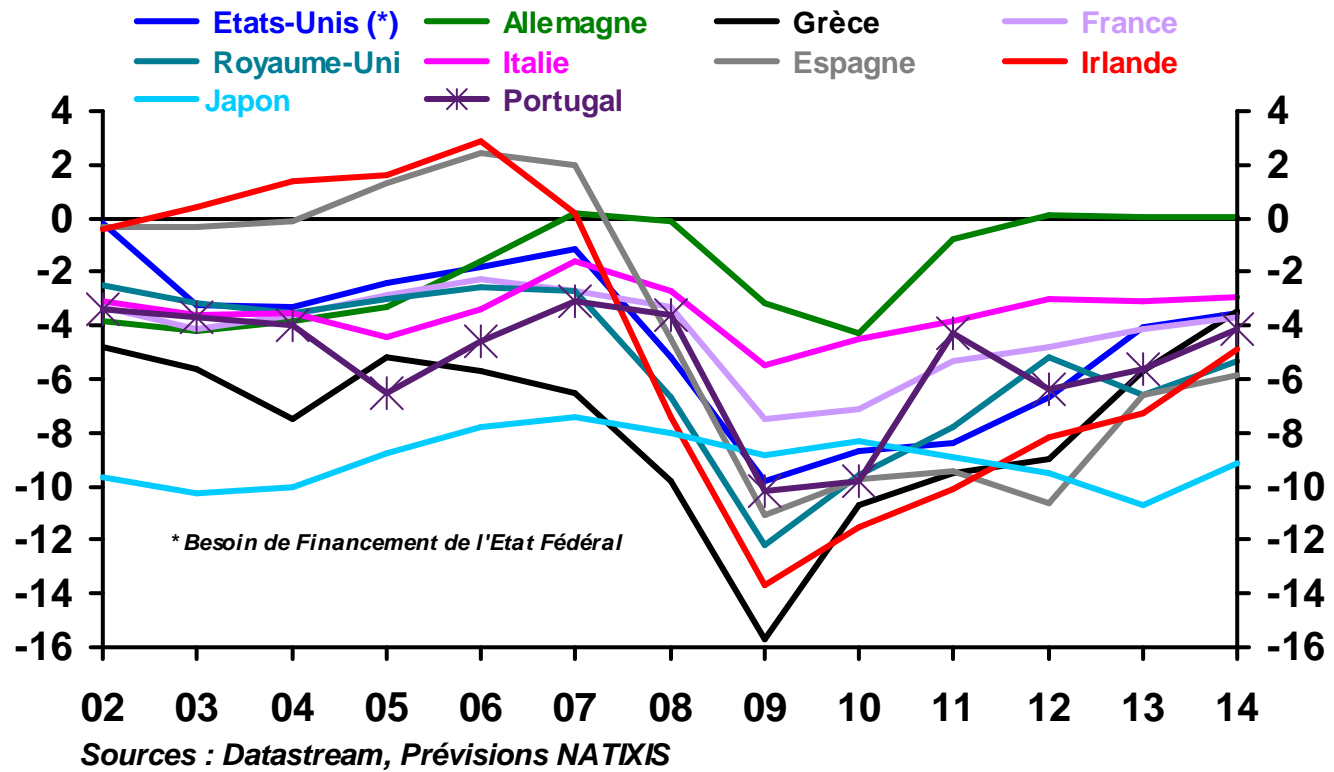


Source : Datastream

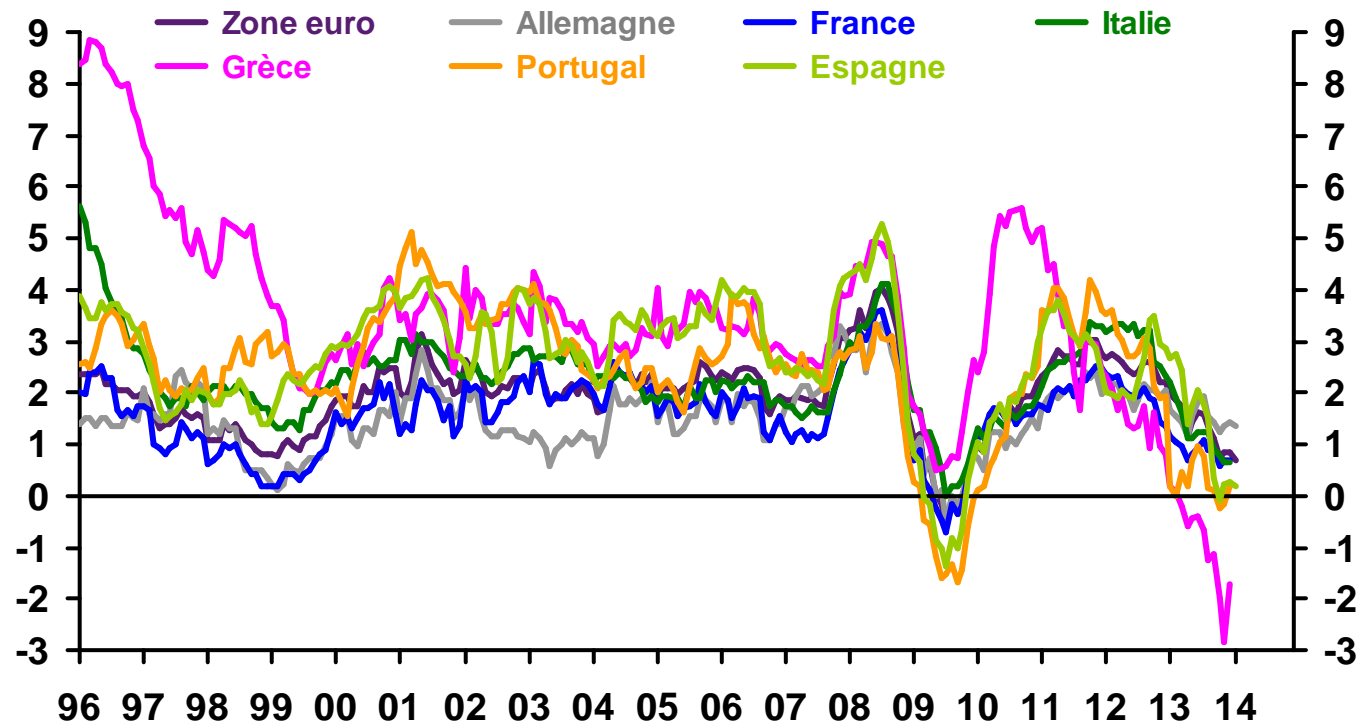
# Dette publique brute (en % du PIB)



# Déficit public (en % du PIB)

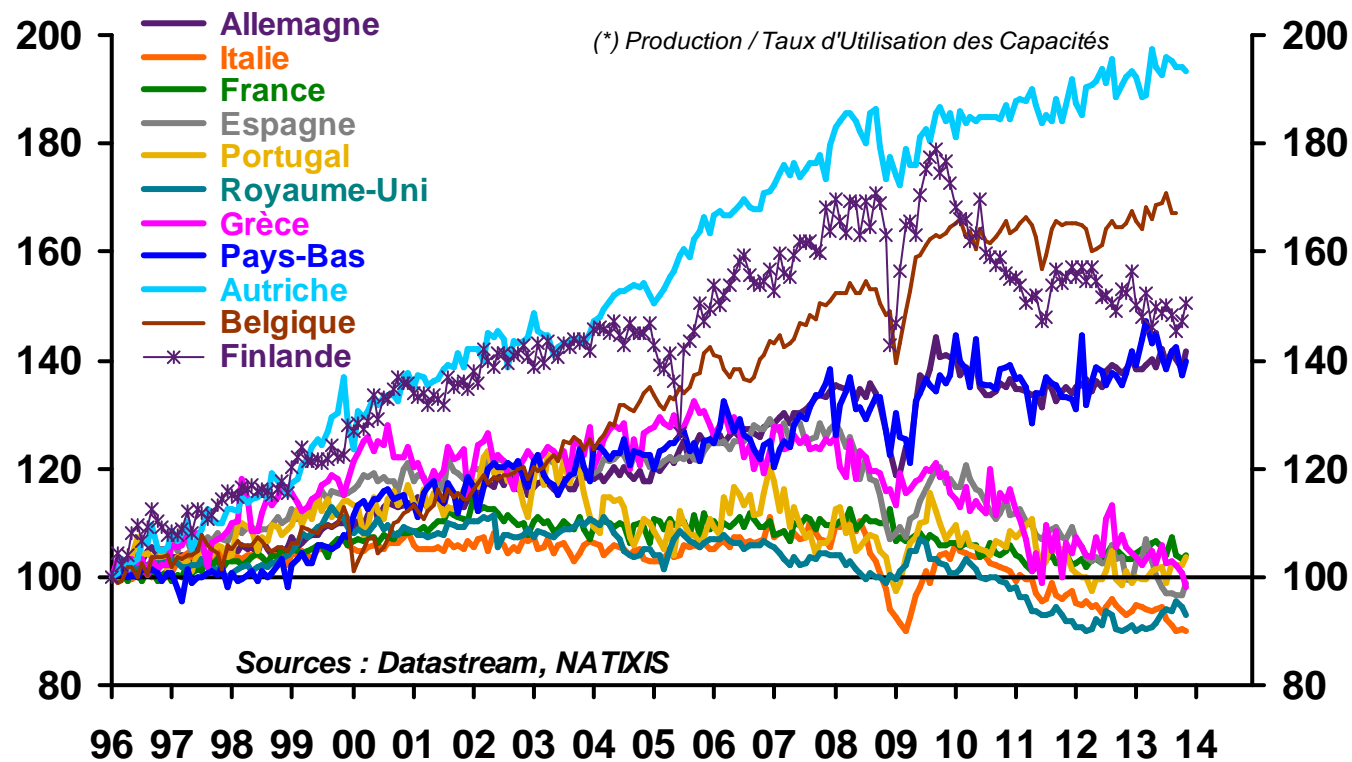


# CPI (GA en %)



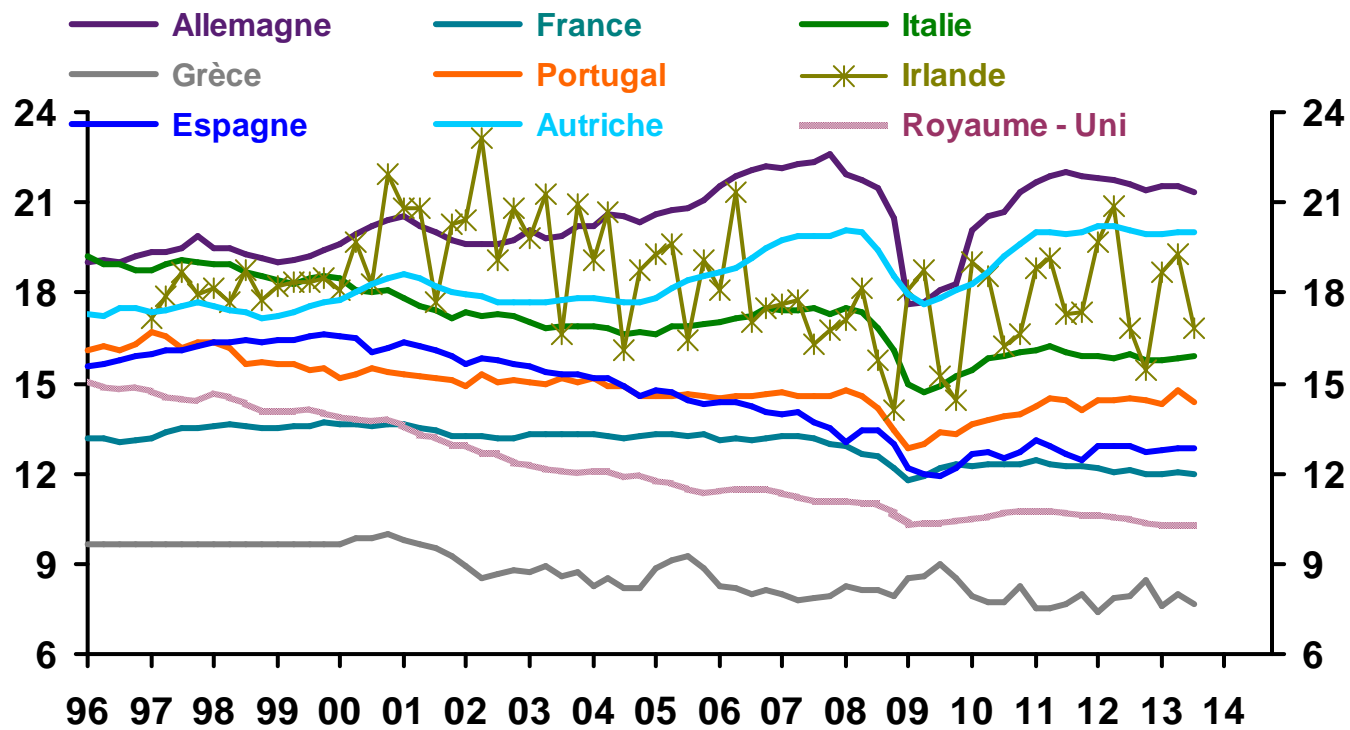
Sources : Datastream, NATIXIS

# Capacité\* de production dans le secteur manufacturier (100 en 1996:1)



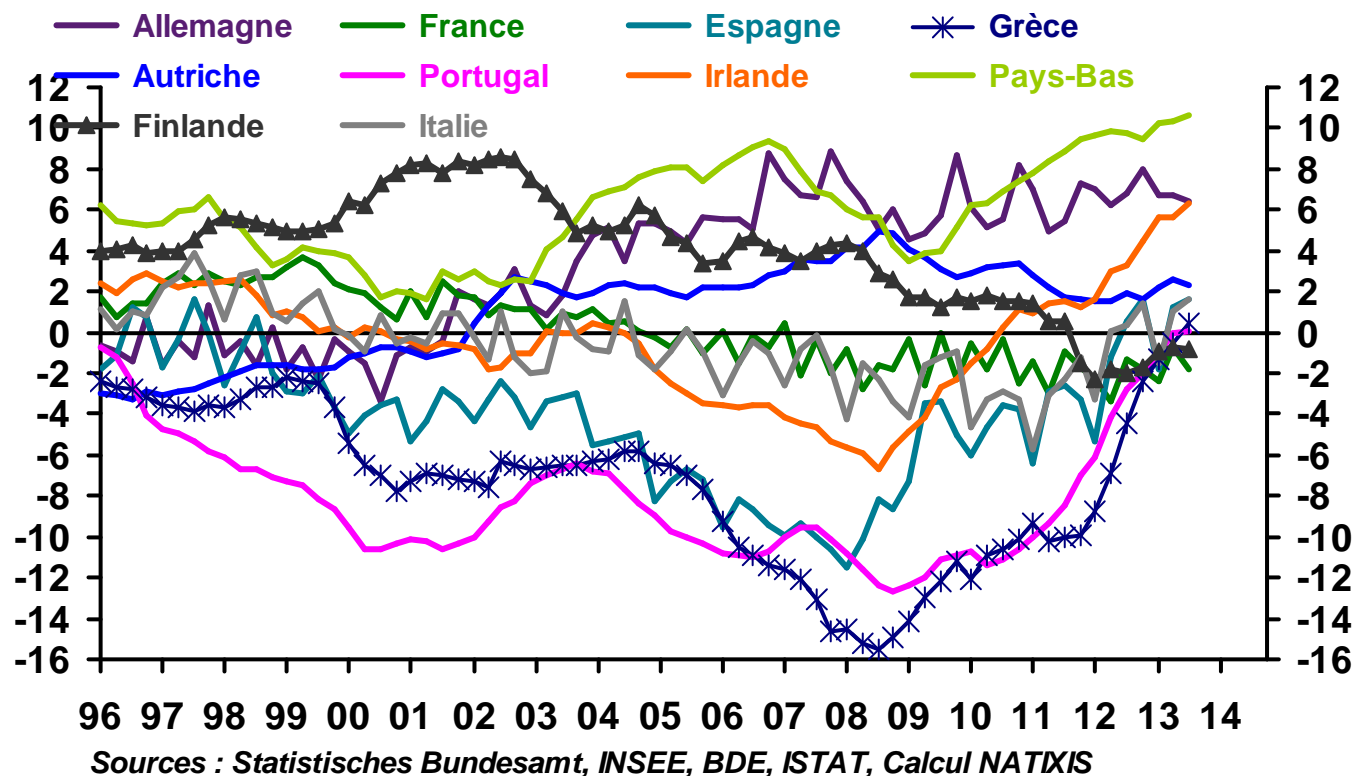


# Valeur ajoutée volume dans le secteur manufacturier (en % du total)

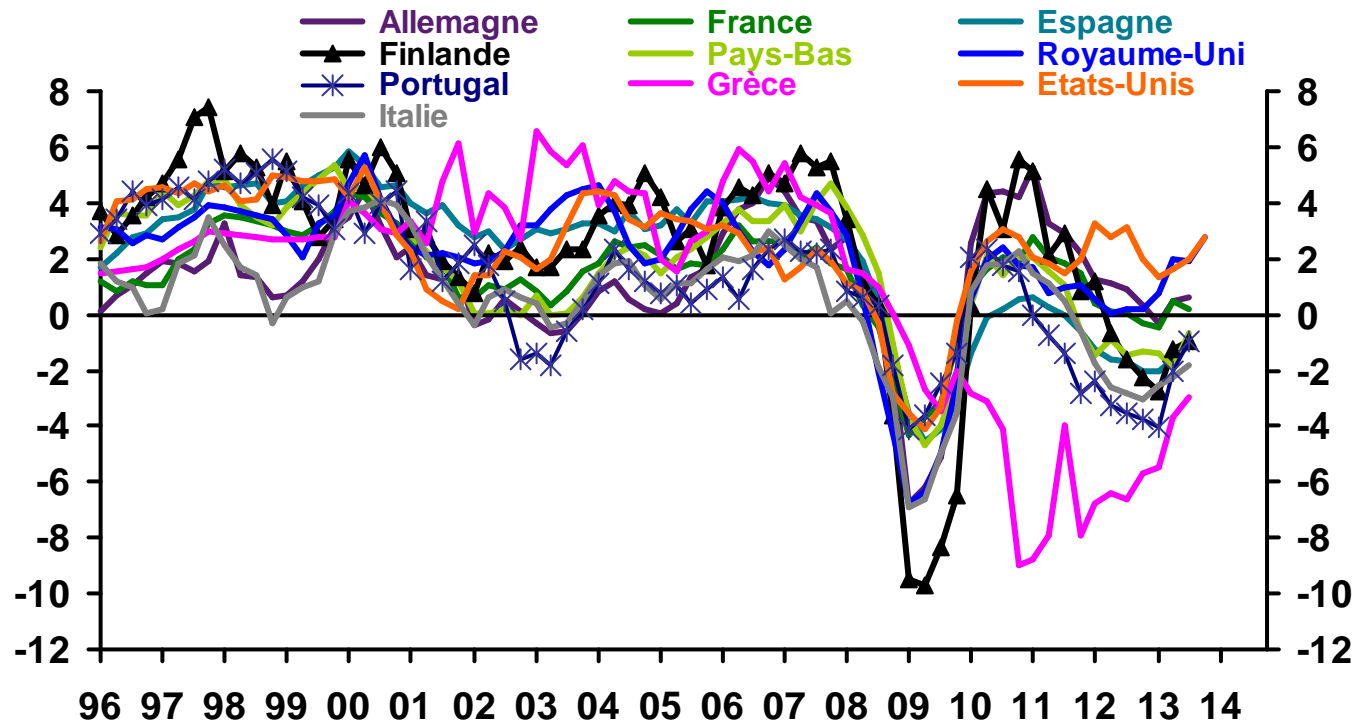


Sources : Datastream, Eurostat, NATIXIS

# Balance courante (en % du PIB)

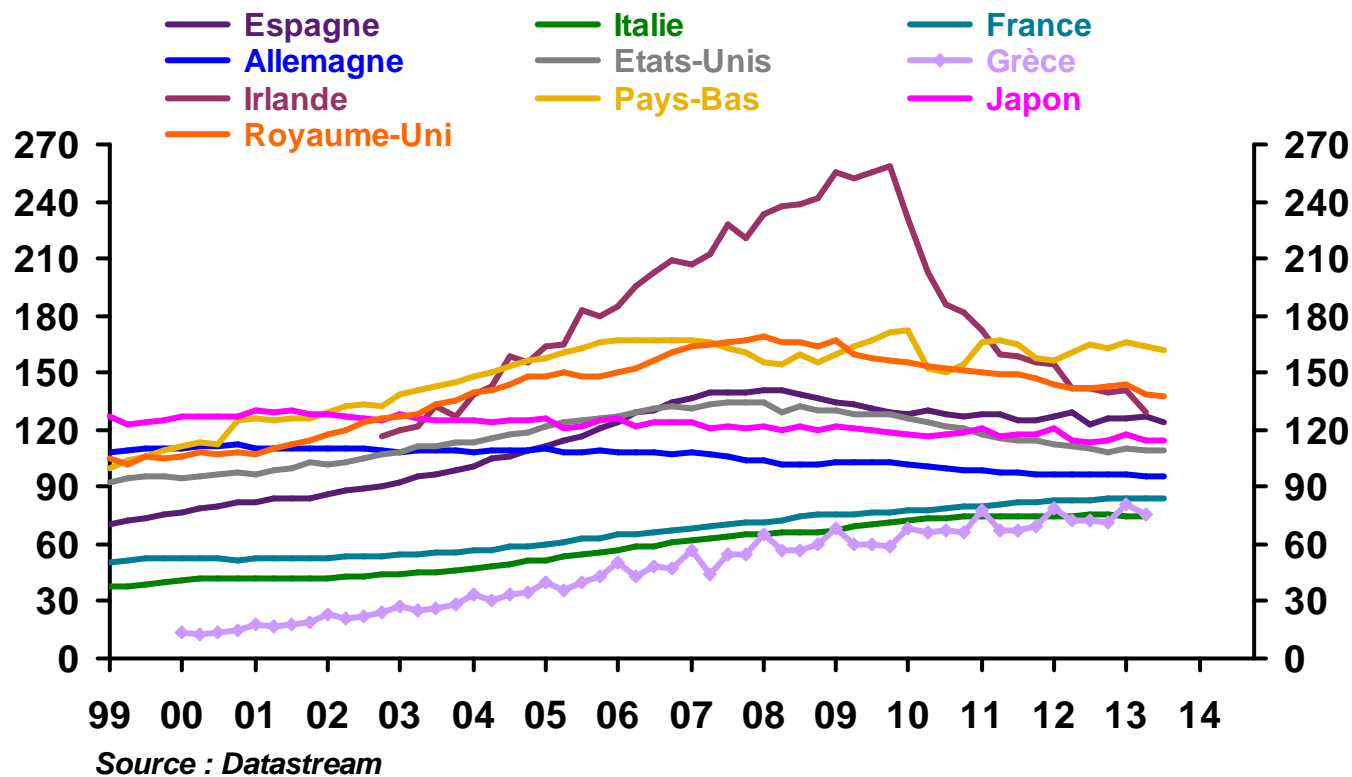


# PIB volume (GA en %)

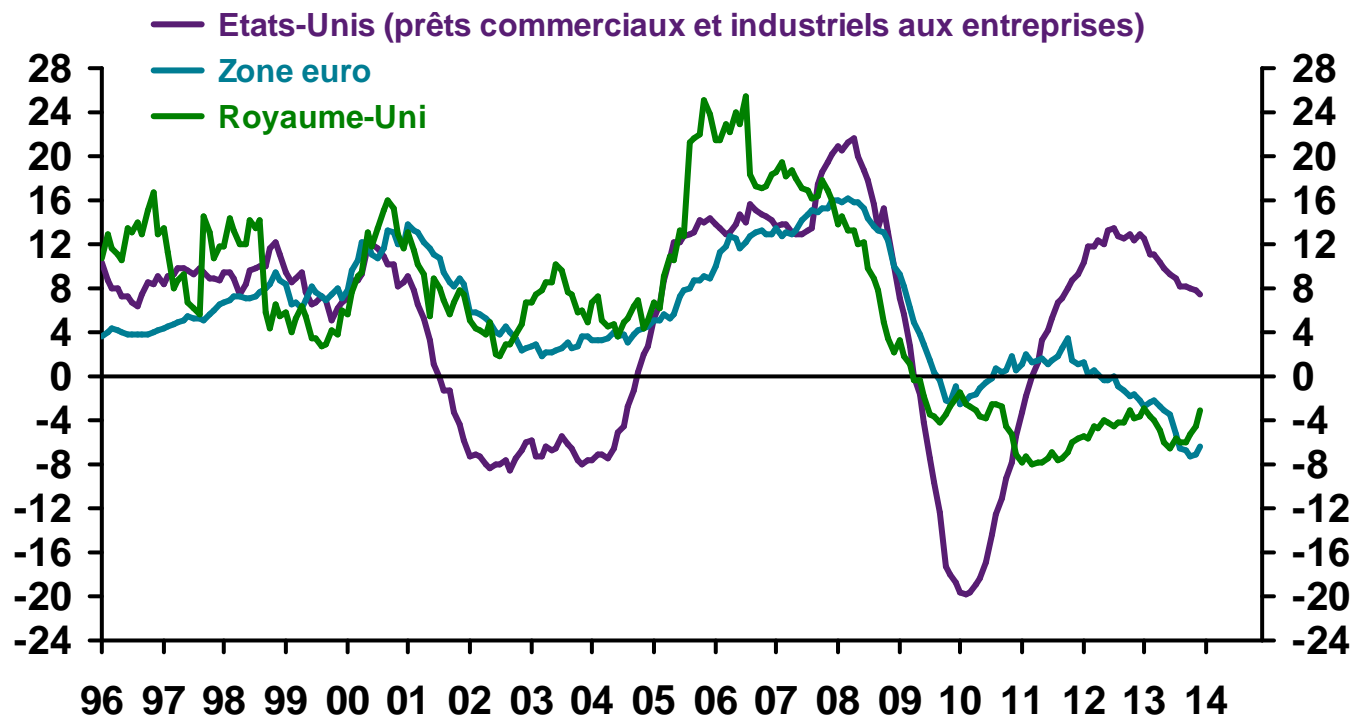


Sources : Statistisches Bundesamt, INSEE, BDE, ISTAT, NATIXIS

# Dettes des ménages (en % du RDB)

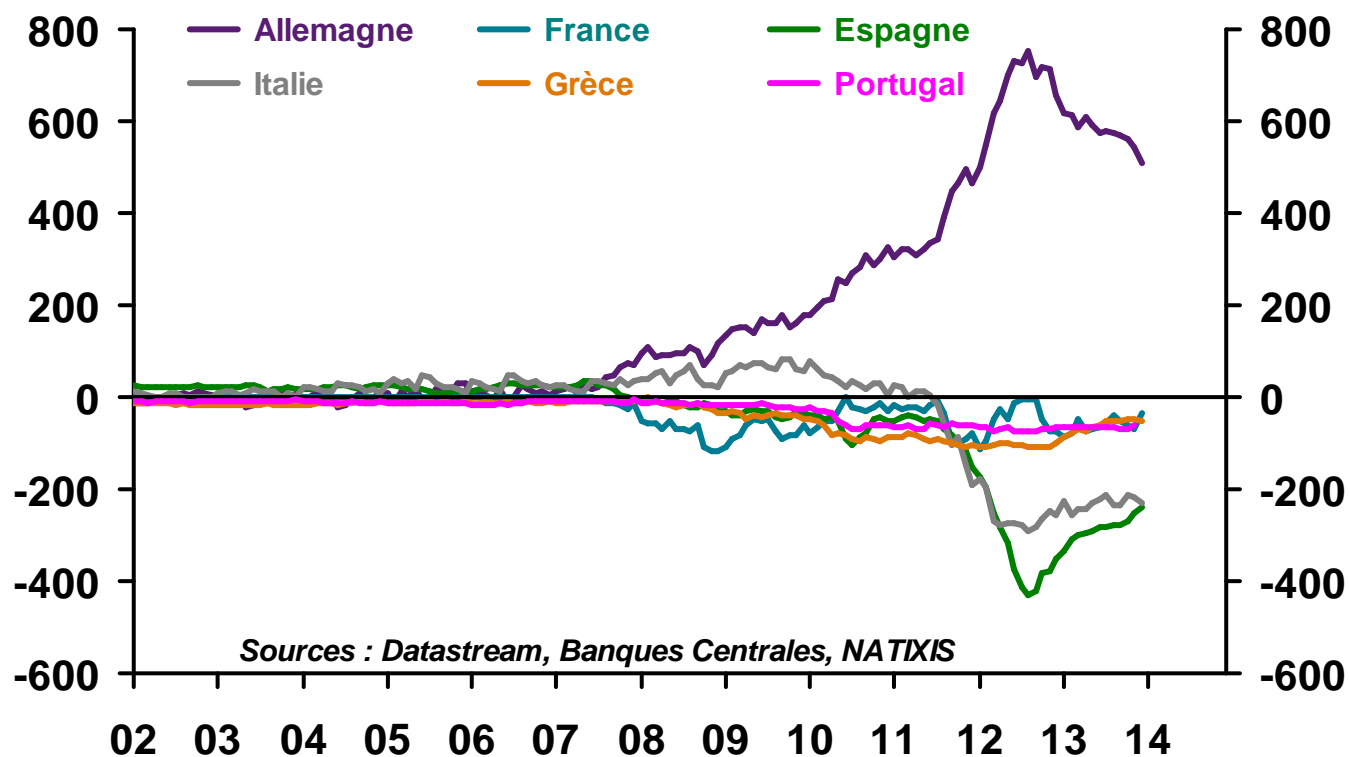


# Crédit bancaire aux entreprises (GA en %)

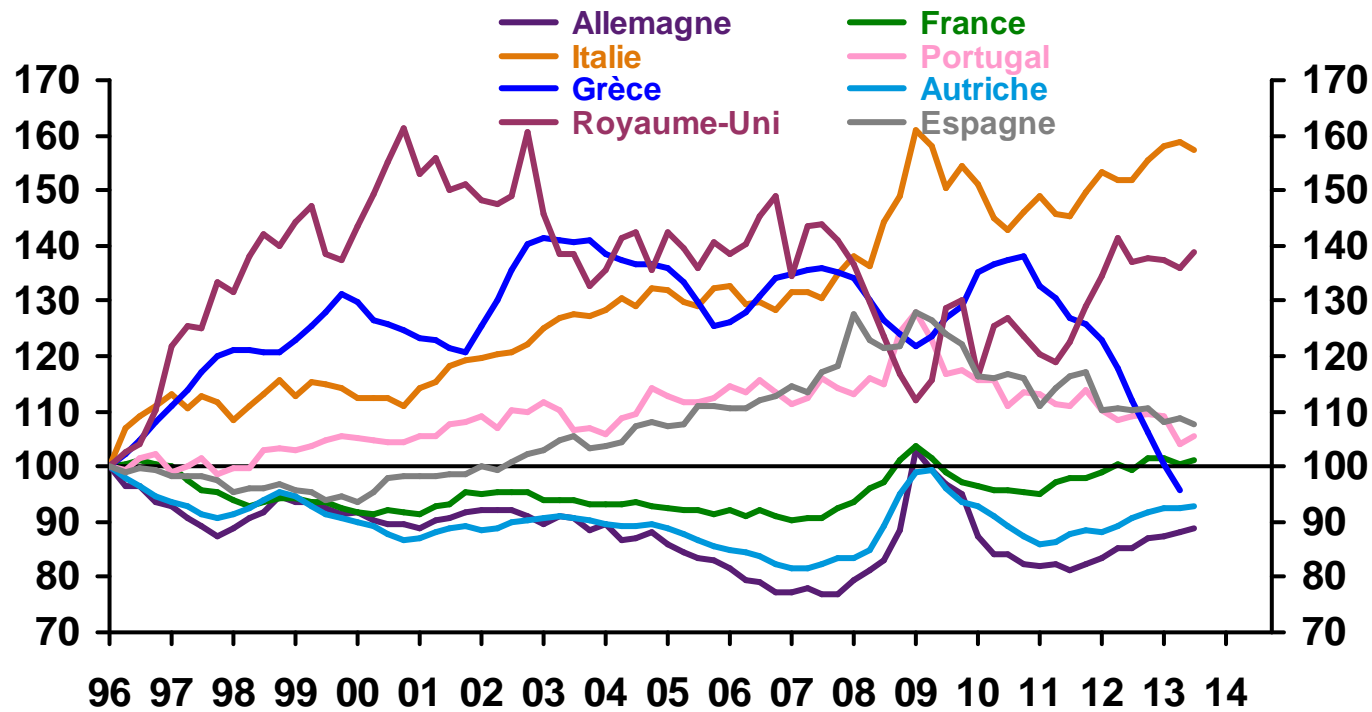


Sources : Fed, BOE, BCE

## Solde Target 2 de la Banque Nationale (en Mds d'euros)



# Coût salarial unitaire secteur manufacturier (100 en 1996 : T1)



Source : Eurostat