

Mondialisation et territoires : quelles évolutions depuis la crise ?

Olivier Bouba-Olga

obouba@univ-poitiers.fr



Faculté
de Sciences
économiques

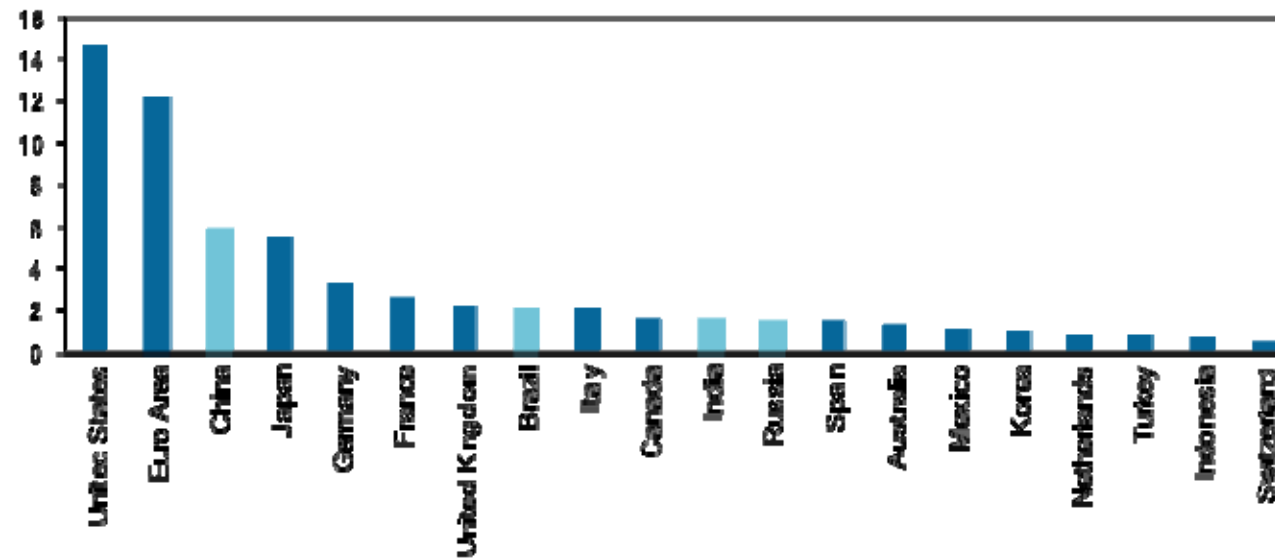
A. Planter le décor : le processus de mondialisation

A.1. Le Monde en 2050

Charts 2-3: BRICs Still Dominate the Global Landscape in 2050

GDP (2010 USD bn)

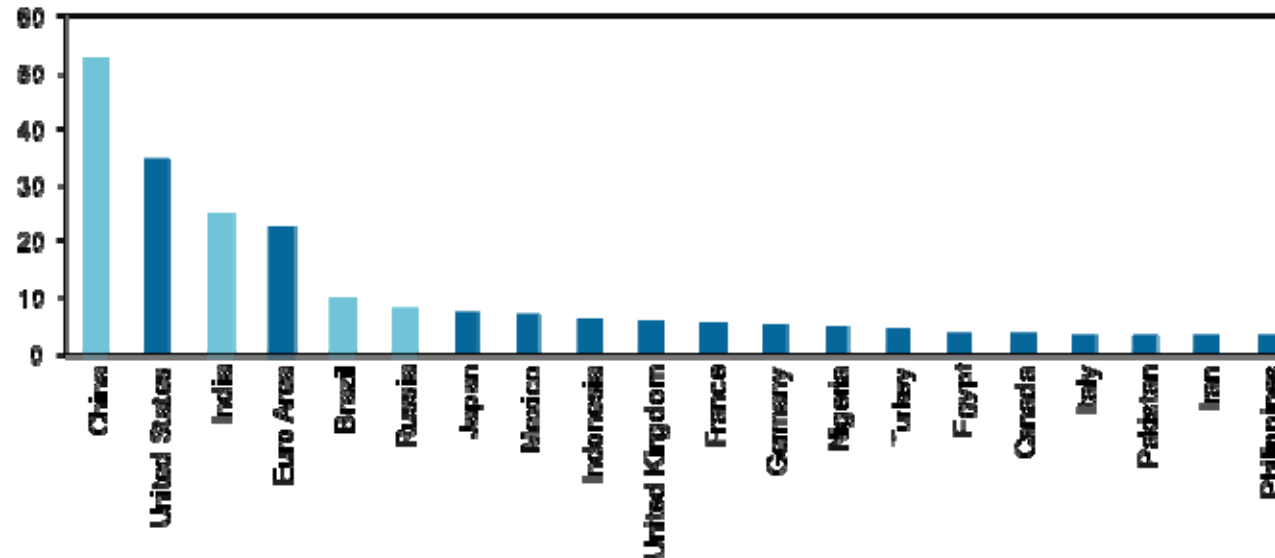
Chart 2: The World in 2010



Source: IMF, GS Global ECO Research

GDP (2010 USD bn)

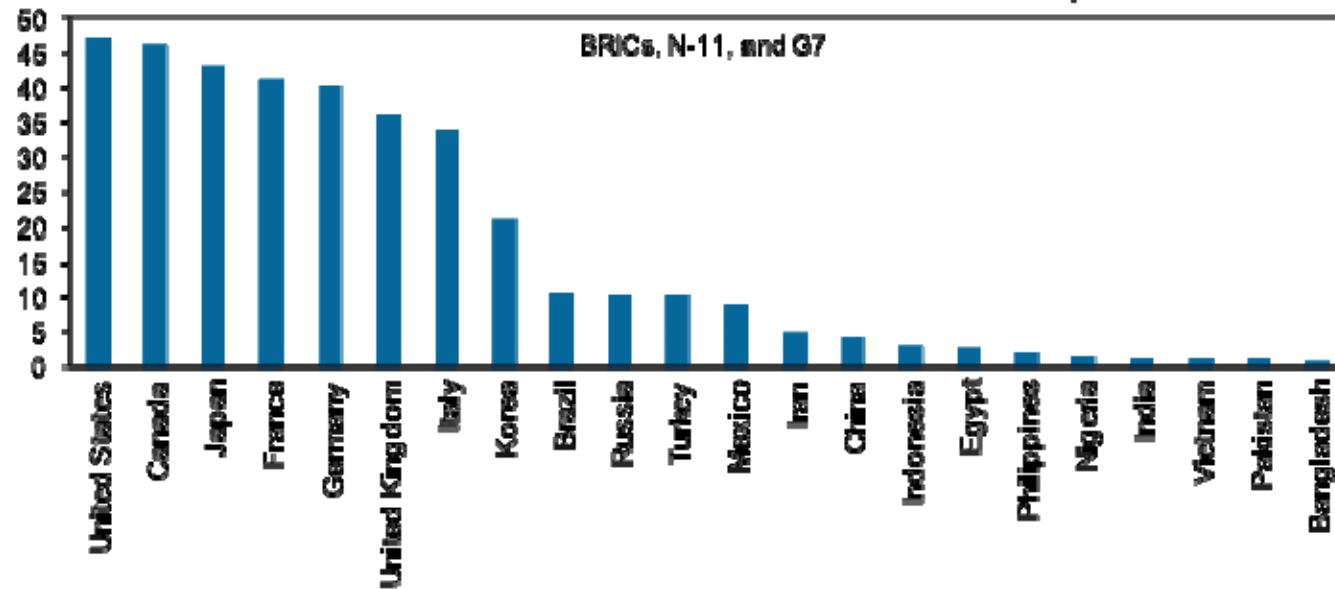
Chart 3: The World in 2050



Source: GS Global ECO Research

GDP (2010 USD th)

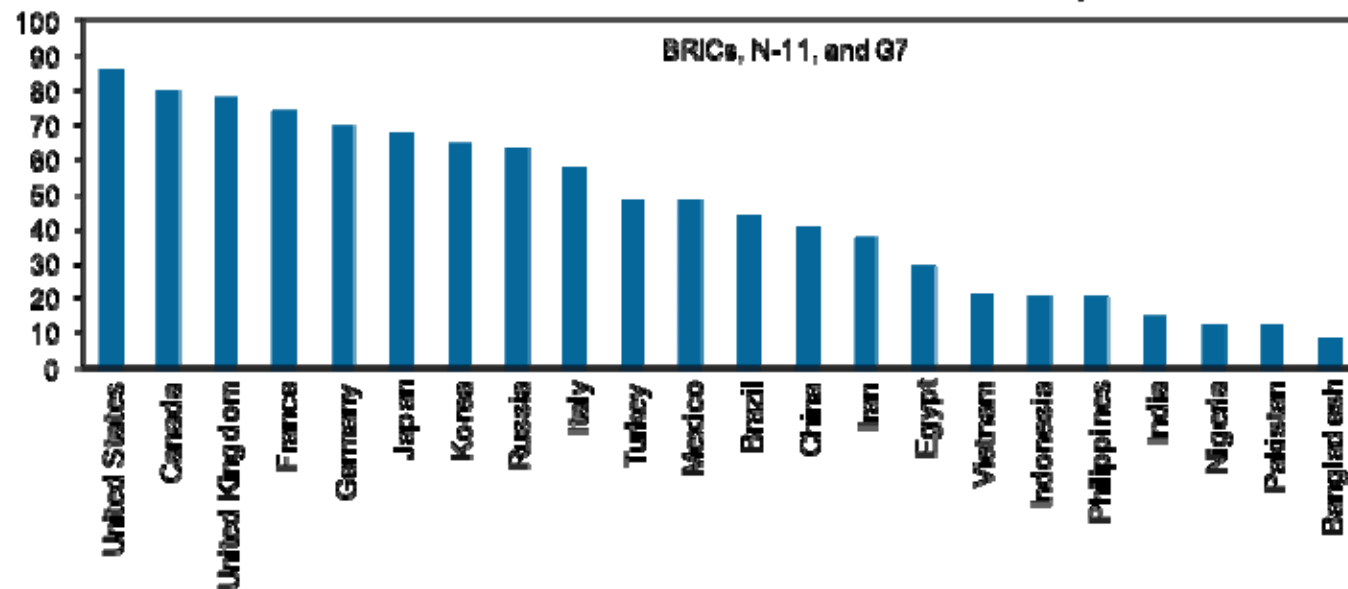
Chart 10: The World in 2010: GDP Per Capita



Source: IMF, GS Global ECS Research

GDP (2010 USD th)

Chart 11: The World in 2050: GDP Per Capita



Source: GS Global ECS Research

A.2. Du « made in France » au « made in monde »

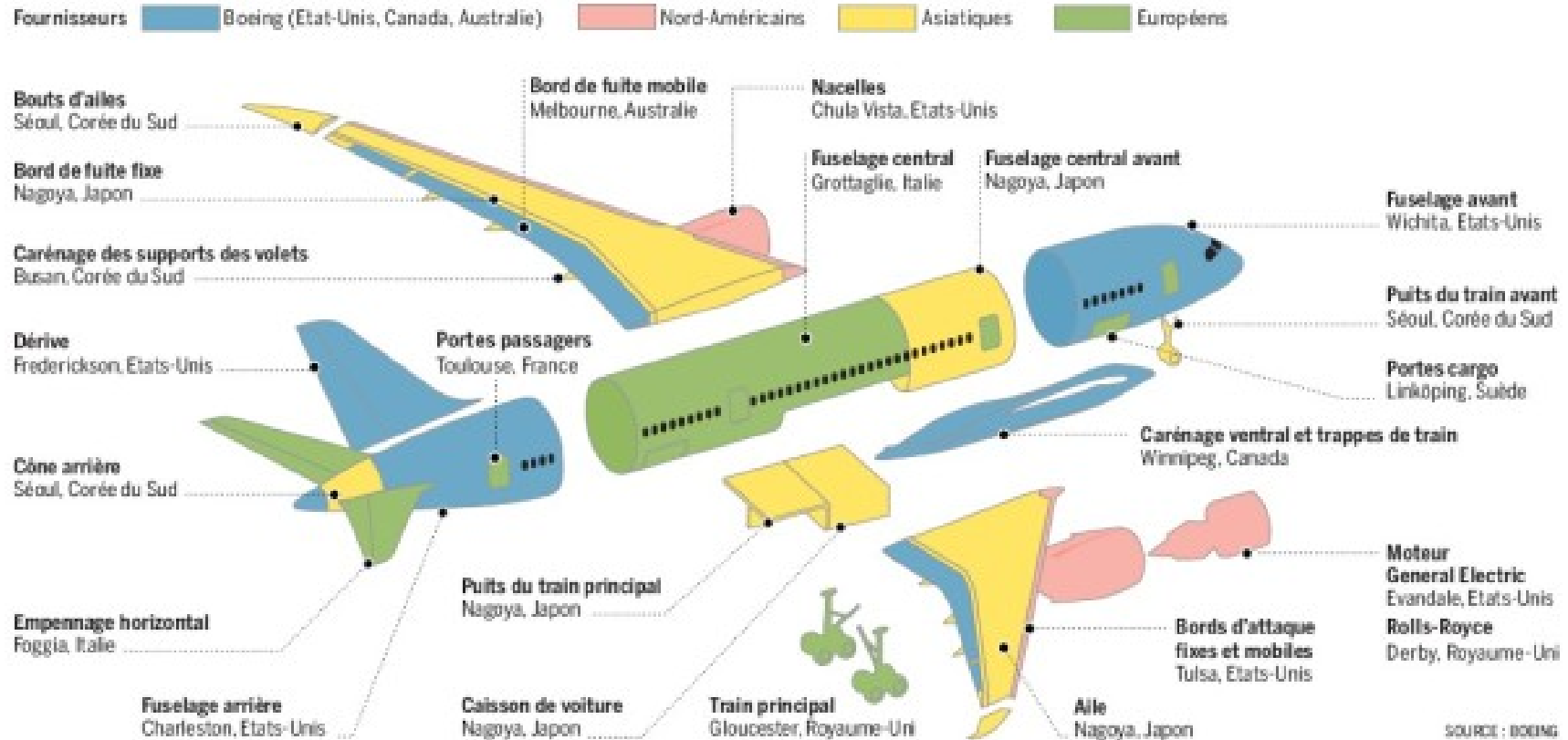
Made in Monde : l'iPhone

Balance commerciale des Etats-Unis pour l'iPhone, en 2009 (millions de dollars)

	Chine	Japon	Corée du Sud	Allemagne	Reste du Monde	Monde
Mesure traditionnelle	-1901.2	0	0	0	0	-1901.2
en %	100%	0%	0%	0%	0%	100%
Mesure en valeur ajoutée	-73.5	-684.8	-259.4	-340.7	-542.8	-1901.2
en %	4%	36%	14%	18%	29%	100%

Made in Monde : le Boeing 787 Dreamliner

Le puzzle d'assemblage du Boeing 787 Dreamliner



Implications

- Passer du made in France au made in monde :
 - quelle spécialisation, autrement dit quelle insertion dans les processus productifs fragmentés à l'échelle mondiale?
 - Question de la qualité de la spécialisation : production de biens ou services génériques vs. Biens ou services spécifiques
 - Déterminant essentiel : l'innovation au sens large

B. Les métropoles, horizon indépassable de la croissance économique?

Discours dominant

- Il faut concentrer l'activité productive dans certains lieux (grandes métropoles, clusters, ...) les autres vivant de la redistribution et du résidentiel
 - Soutien à la métropolisation
 - Fusion des régions
 - Plan Campus + Labex + Idex + ...
- Hypothèse sous-jacente : il existe des effets taille

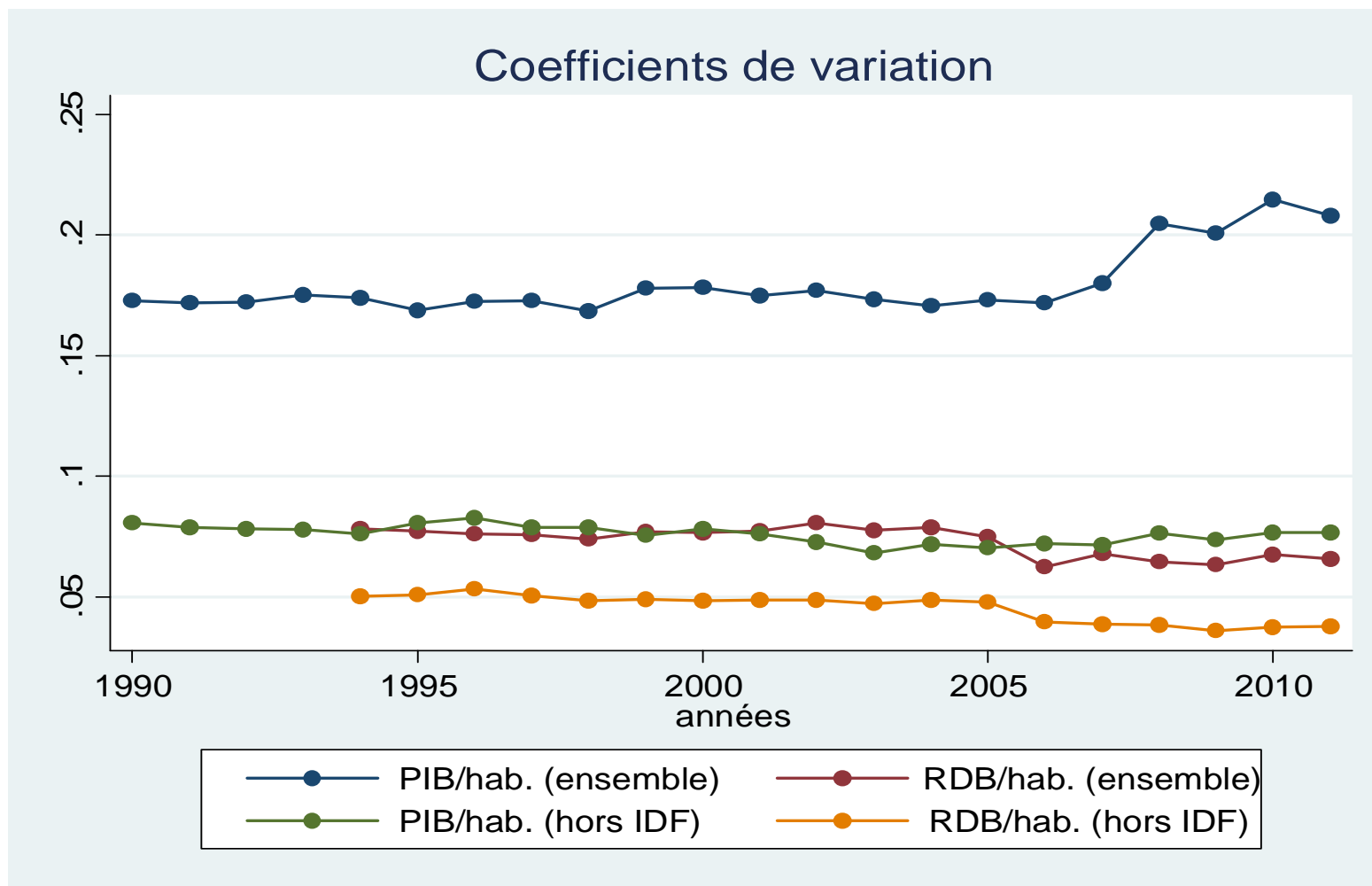
B.1. Analyse macro-régionale

B.1.1. Le creusement des disparités interrégionales : de nombreux problèmes de méthode

Davezies & Pech, 2014

- « depuis le milieu des années 2000, on assiste à la fois à une forte accélération des inégalités de PIB par habitant et à un ralentissement de la réduction des inégalités interrégionales de RDB par habitant »
- « entre 2006 et 2011, le coefficient de variation des RDB/habitant régionaux progresse de 7% et celui des PIB/habitant régionaux de 28% »
- Problème : cela s'explique entièrement par la situation de l'Ile-de-France...

Des disparités faibles et stables, hors Ile-de-France



L'évolution des disparités

évolution des disparités 2006-2011		
	PIB par habitant	RDB par habitant
Coef. Variation, Davezies & Pech (2014)	28%	7%
Coef. Variation, Insee (octobre 2014)	21%	5%
Q3/Q1, Insee (octobre 2014)	1%	4%
Coef. Variation hors IDF, Insee (octobre 2014)	7%	-4%

Complément économétrique : pas de croissance significative des disparités pour le PIB par habitant, trend décroissant pour le revenu par habitant

B.1.2. La surproductivité apparente de l'Ile-de-France

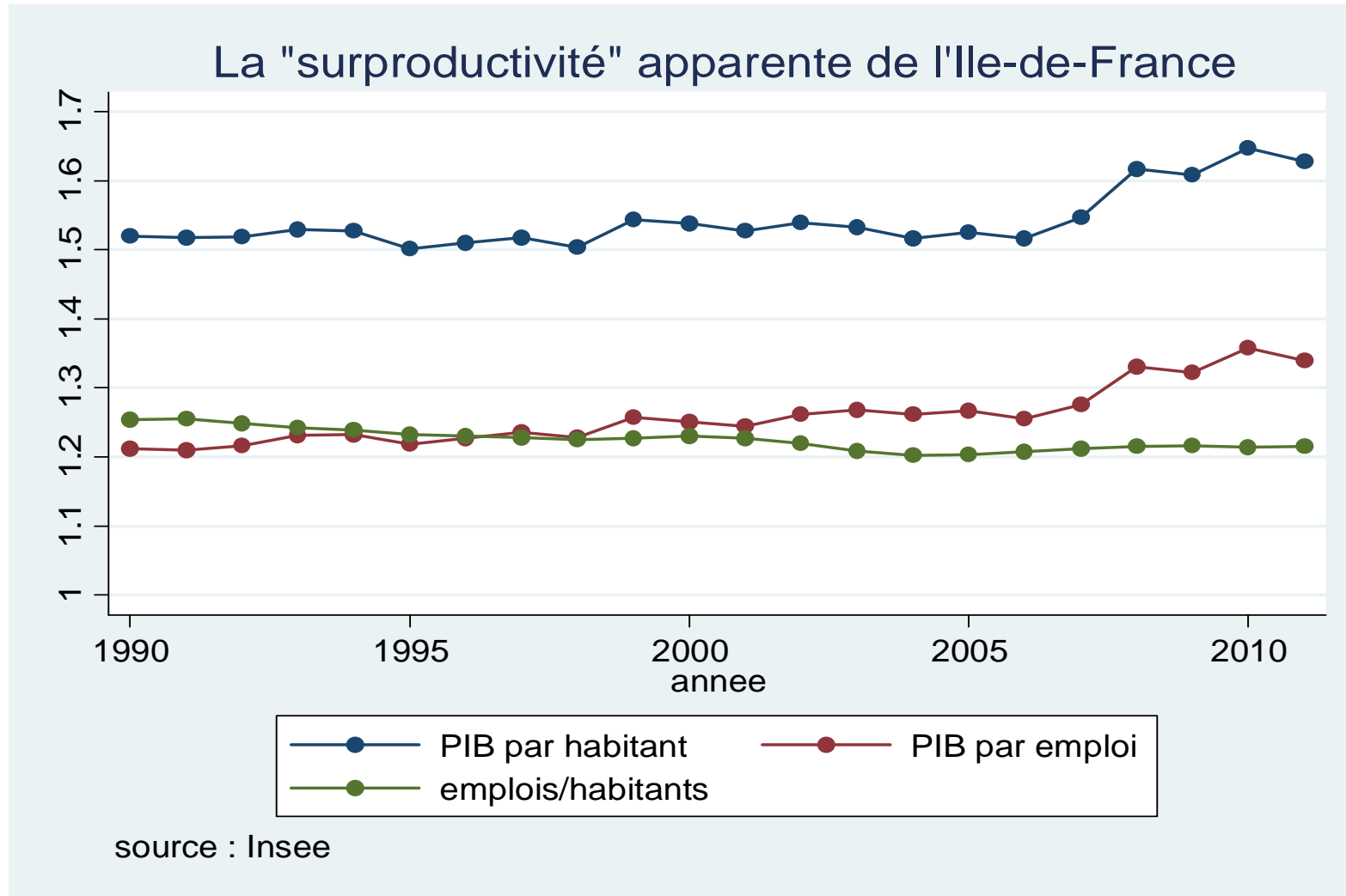
La surproductivité de l'Ile-de-France

- « L'agglomération parisienne, à cet égard, constitue un important sujet d'inquiétude. Fournissant près de 30 % du PIB national, elle est le moteur de la croissance française. Si l'ensemble du pays avait sa productivité, la croissance du pays ferait un bond de 50 % ! »(Davezies, 2009)
- « les contribuables des villes les plus productives financent à fonds perdus les territoires urbains les moins efficaces » (Levy, 2013)
- Problème : affirmations qui s'appuient sur l'indicateur PIB par habitant

Productivités régionales

- Productivité = richesses créées/ressources utilisées
- Le PIB par habitant : un très mauvais candidat, le PIB par emploi est préférable
- $PIB/H = PIB/L * L/H$
- La moitié de la surproductivité de l'IDF s'explique par un ratio L/H beaucoup plus fort que la moyenne
- La surproductivité apparente de l'IDF passe d'environ 60% à environ 30%

Du PIB par habitant au PIB par emploi



(Cas particuliers de la Picardie et du Languedoc-Roussillon également)

Les limites du PIB par emploi

- Effets de spécialisation car division du travail à l'échelle nationale (voir internationale)
- Leur prise en compte réduit encore la surproductivité de 10 points → reste donc une surproductivité IDF de 20%
- Surtout : régionalisation très particulière du PIB, sur la base des salaires versés
 - Problème régions capitalistiques
 - Problème surtout si les salaires ne sont pas liés étroitement à la productivité des individus = effet « Piketty »

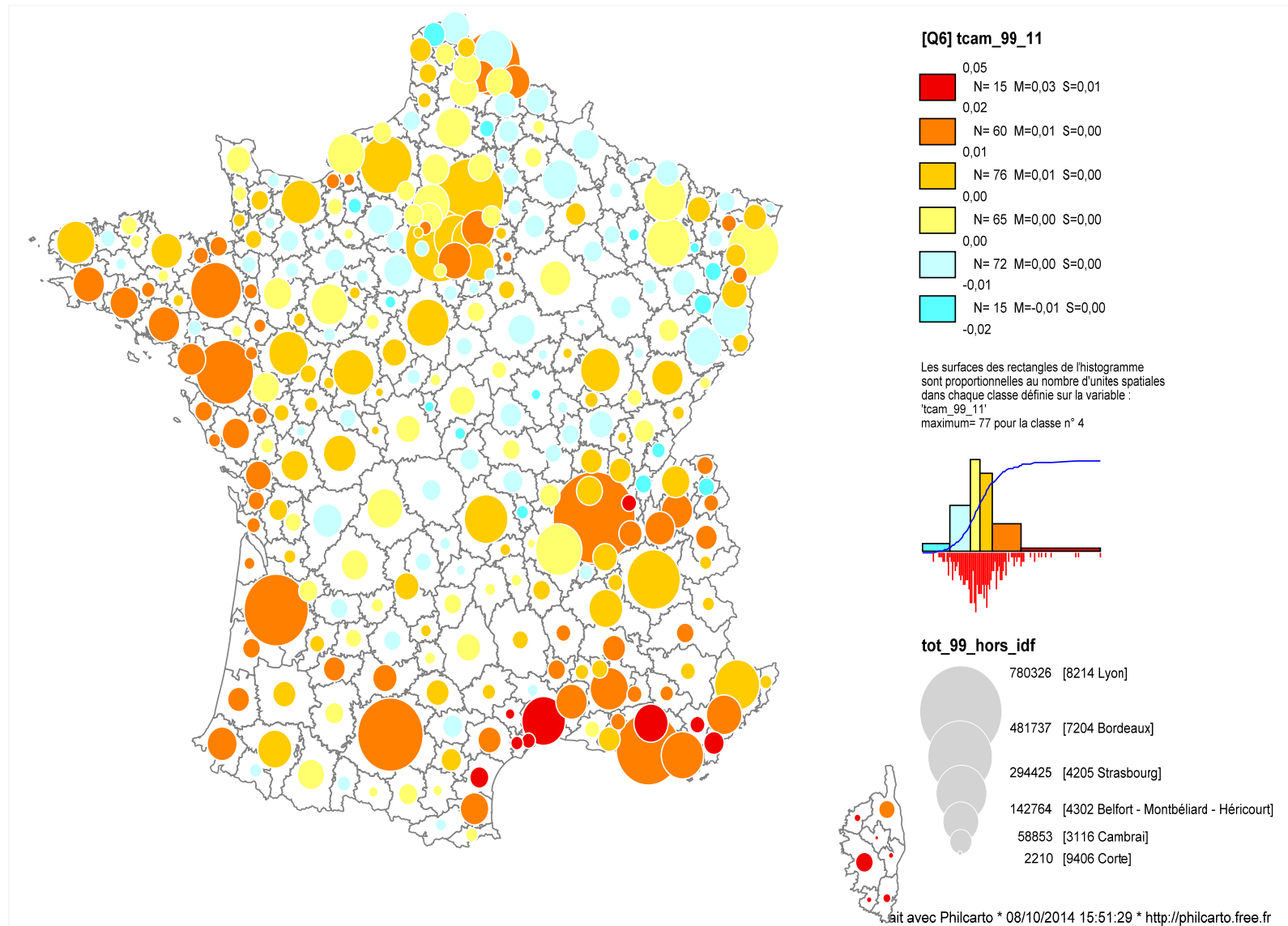
Le poids de l'Ile-de-France dans les hautes rémunérations (2011)

%IDF	postes	salaires versés	top 10%	top 1%	top 0,1%
GZ	24.2	30.1	47.4	61.5	72.6
KZ	39.5	51.3	62.2	78.1	85.8
MN	28.5	43.9	62.3	75.7	87.2
<i>dont MA</i>	41.9	52.4	66.0	77.3	87.7
tous secteurs	25.1	31.0	46.8	64.8	78.7

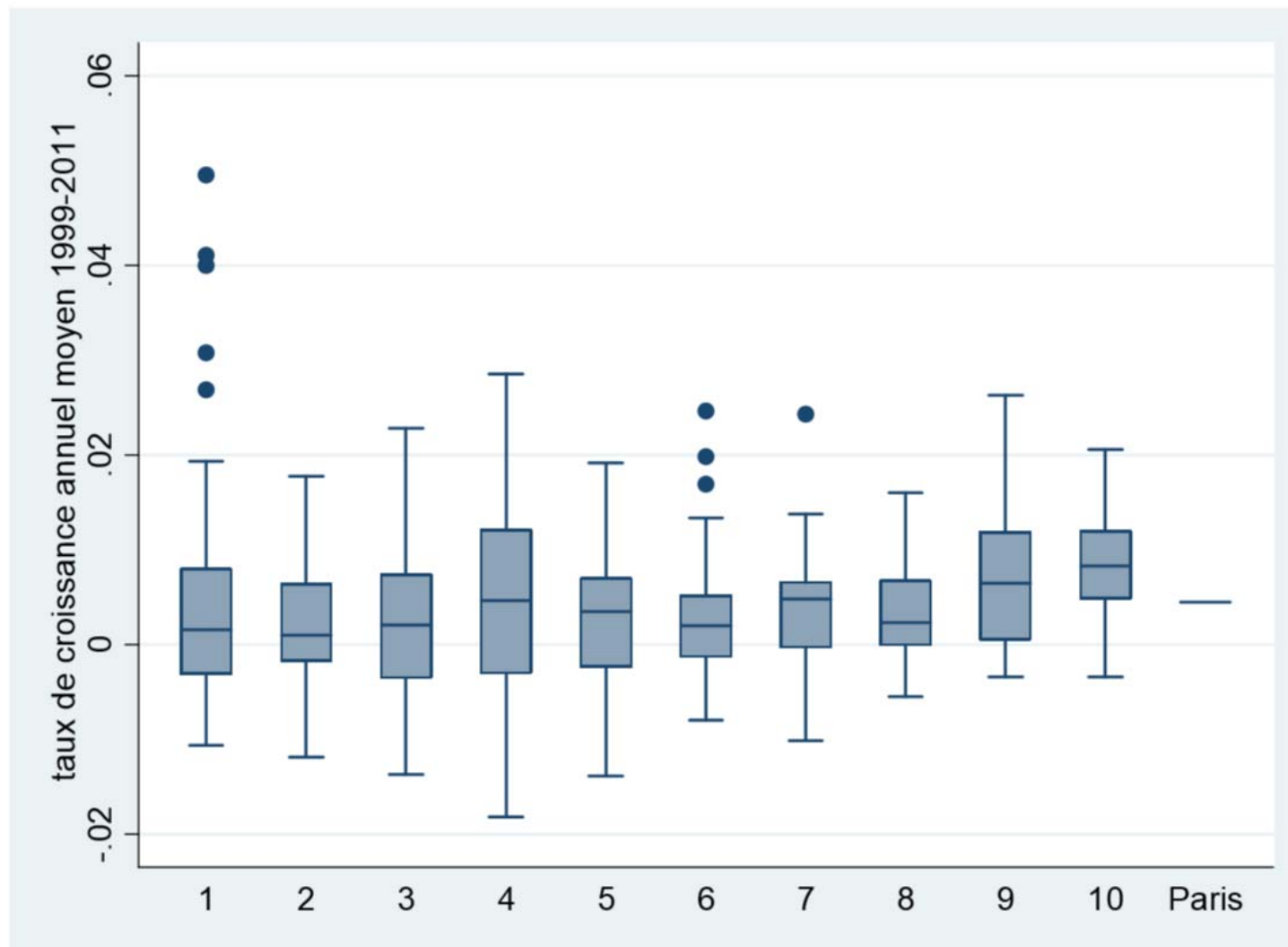
Plus de surproductivité en Ile-de-France si on enlève de l'échantillon les 5% des personnes les mieux payées

B.2. La croissance de l'emploi des territoires français

Croissance par zone d'emploi (1999-2011)



La dispersion des taux de croissance par décile de taille (zones d'emploi)



Analyse économétrique des taux de croissance

Effet testé	ZE 2008-2011	AU 2006-2011
Effet taille	Non significatif	Non significatif
Effets sectoriels	+++	+++
Effet « inertie »	+++	+++
Effets macro-régionaux	+++	Non testable

Implications

- L'histoire, la spécialisation et le contexte macro-régional comptent, pas la taille → problème important de politiques reposant sur des allants de soi non fondés empiriquement
- Idem sur l'idée d'une nécessaire concentration de la recherche ou les discours sur les clusters ou la classe créative

Implications

- Alternative : penser la complémentarité entre les différents territoires mais attention,
 - il n'y a pas de division du travail du type Métropole-productif/non métropolitain-résidentiel
 - Certaines métropoles souffrent
 - Certains territoires non métropolitains réussissent bien sans être connectés aux métropoles
- Importance d'une analyse contextualisée (non spatialement limitée) des territoires et de la mise en œuvre de politiques adaptés

C. Les secteurs spécifiques de Rhône-Alpes et Auvergne

La spécificité sectorielle

- Données : effectifs 2011 par secteur A88 (86 secteurs d'activités)
- Indicateur de spécificité : $Q(i,j)=p(i,j)/p(.j)*100$
- Si $Q(i,j)>100$: secteur plus présent en région que dans l'ensemble de référence, c'est un secteur dit spécifique

Rhône-Alpes

effectifs	spécialisation	spécificité	secteurs
16	0.0%	261	Extraction de minerais métalliques
12644	0.6%	260	Fabrication de textiles
24954	1.1%	202	Fabrication d'équipements électriques
14991	0.7%	200	Autres industries manufacturières
38170	1.7%	199	Fabrication de machines et équipements n.c.a.
55426	2.5%	176	Fabrication de produits métalliques, à l'exception des machines et des équipements
13087	0.6%	160	Industrie pharmaceutique
21705	1.0%	152	Industrie chimique

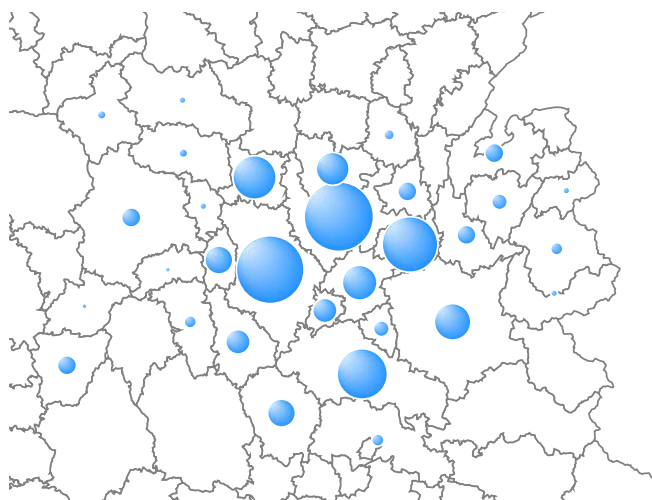
Auvergne

effectifs	spécialisation	spécificité	secteurs
231	0.1%	924	Fabrication de produits à base de tabac
16719	3.9%	478	Fabrication de produits en caoutchouc et en plastique
1716	0.4%	340	Industrie du cuir et de la chaussure
4562	1.1%	253	Métallurgie
917	0.2%	209	Collecte et traitement des eaux usées
595	0.1%	182	Activités vétérinaires
2797	0.7%	181	Industrie pharmaceutique
1280	0.3%	176	Fabrication de boissons
1592	0.4%	173	Fabrication de textiles
2233	0.5%	170	Travail du bois et fabrication d'articles en bois et en liège, à l'exception des meubles ; fabrication d'articles en vannerie et sparterie
5124	1.2%	165	Recherche-développement scientifique
2275	0.5%	164	Imprimerie et reproduction d'enregistrements
9636	2.2%	162	Fabrication de produits métalliques, à l'exception des machines et des équipements
676	0.2%	154	Autres industries extractives

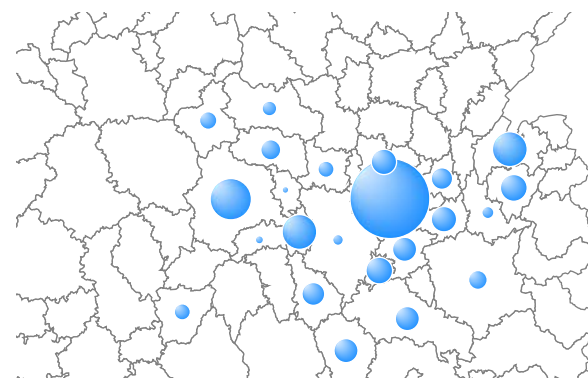
AURA

effectifs	spécialisation	spécificité	secteurs
14236	0.5%	246	Fabrication de textiles
16	0.0%	220	Extraction de minerais métalliques
16510	0.6%	185	Autres industries manufacturières
40373	1.5%	184	Fabrication de produits en caoutchouc et en plastique
26570	1.0%	181	Fabrication d'équipements électriques
39913	1.5%	175	Fabrication de machines et équipements n.c.a.
65062	2.4%	174	Fabrication de produits métalliques, à l'exception des machines et des équipements
15884	0.6%	164	Industrie pharmaceutique
5086	0.2%	161	Industrie du cuir et de la chaussure

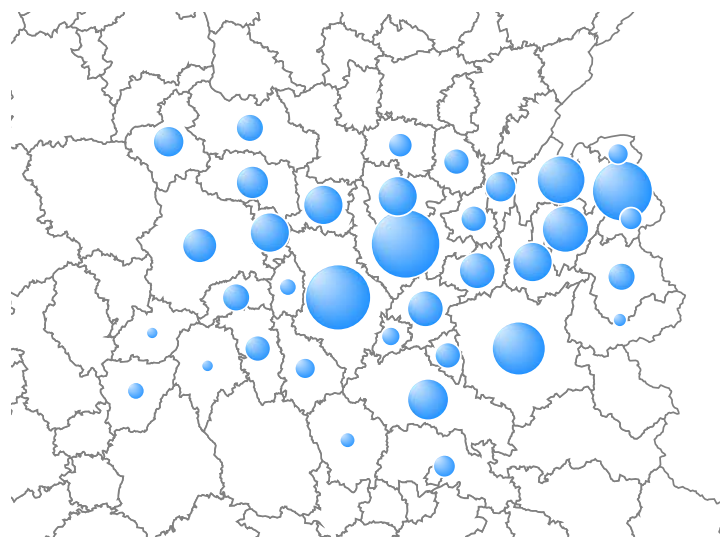
Textile (effectifs : 14 236 ; EHH = 6)



Pharmacie (effectifs = 15 884 ; EHH=3)



Fabrication des produits métalliques (effectifs = 65 062 ; EHH=12)



Conclusion

- Pas de modèle de développement, mais une méthodologie d'analyse
 - Repérer les spécialisations des territoires et leur géographie
 - Produire des analyses précises des trajectoires des organisations et des problématiques à traiter
 - Brancher les politiques adaptées
 - Exemple du Nord Deux Sèvres (« cas » Heuliez)