

Mondialisation et dynamique des Inégalités

Francois Bourguignon
Paris School of Economics

Université Ouverte, Lyon, Décembre 2014

Inégalité dans le monde: un double renversement

1. L'inégalité baisse entre pays et entre citoyens du monde après deux siècles de hausse
2. L'inégalité augmente dans un grand nombre de pays, notamment les pays développés après des décennies de stabilité

Or ces renversements sont tous deux liés à la mondialisation

La mondialisation est-elle en train de remplacer l'inégalité *entre* pays par l'inégalité *au sein* des pays?

Peut-on maintenir la première tendance en inversant la seconde?

Plan

1. Tour d'horizon de l'évolution de l'inégalité dans le monde
 - a) L'inégalité mondiale
 - b) Les inégalités nationales
2. Tendances communes et facteurs idiosyncratiques au sein des pays
3. Quelques implications de politique économique

1. '*Tour d'horizon*' de l'inégalité des revenus dans le monde

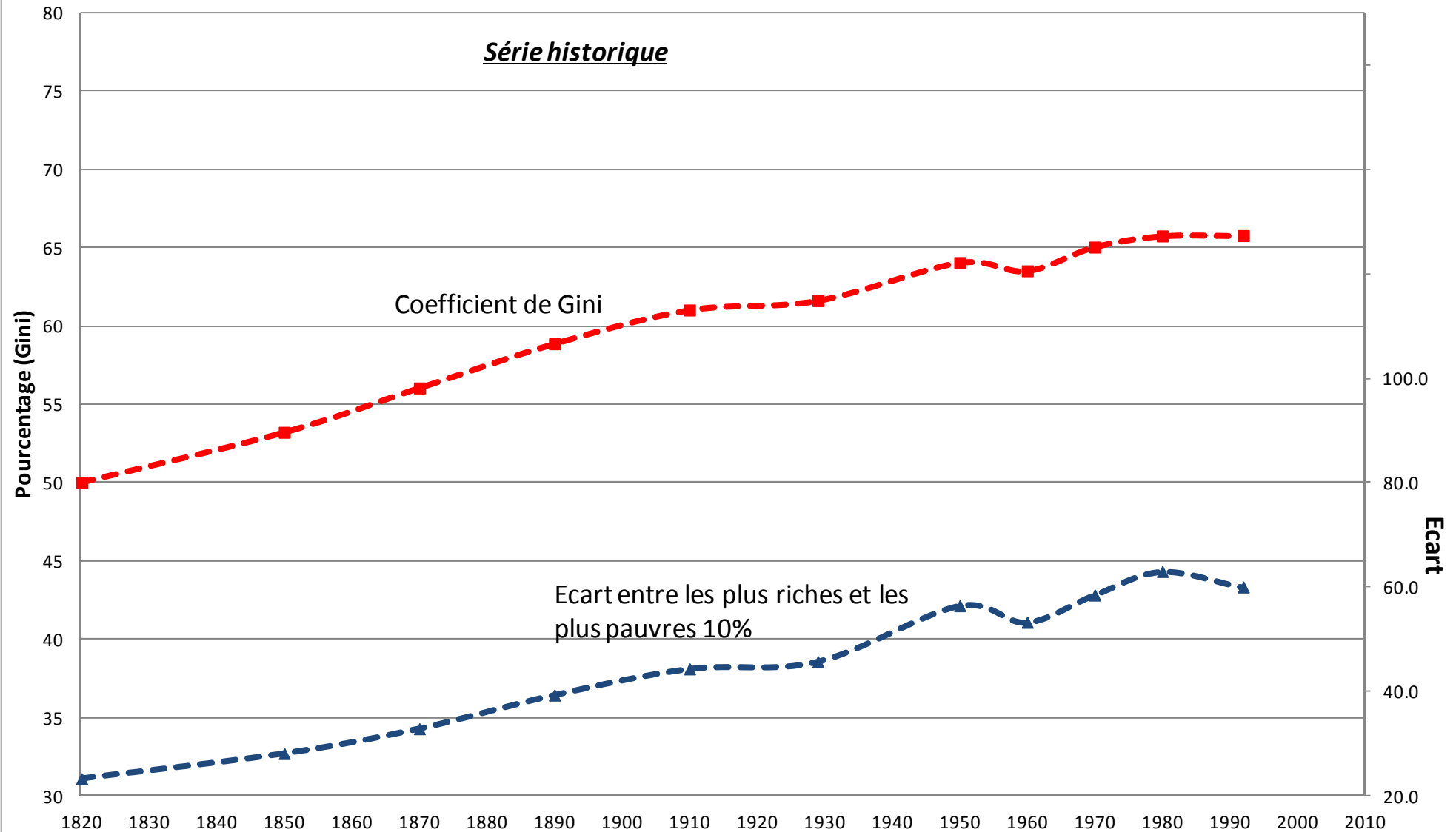
Avertissements

- Différentes définitions de l'inégalité ne montrent pas nécessairement la même évolution
- *Distribution des revenus* pas toujours comparable entre pays et au cours du temps
- Améliorations récentes dans les pays développés mais données encore souvent imparfaites
- Progrès considérables à faire dans pays en développement

a. Le renversement de tendance dans l'inégalité mondiale

Source: Bourguignon, 2011

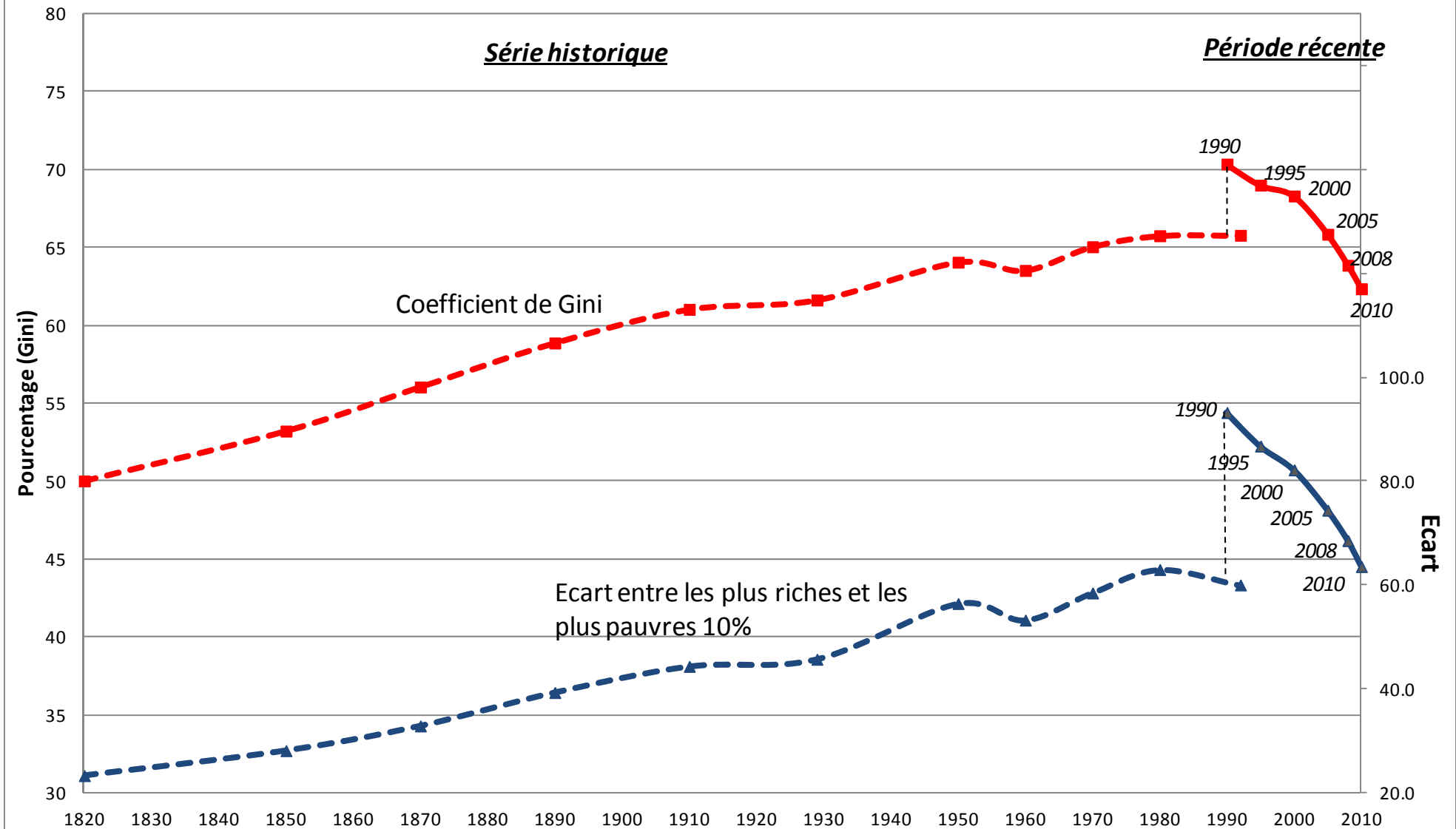
Figure 1. L'inégalité mondiale : 1820-1990



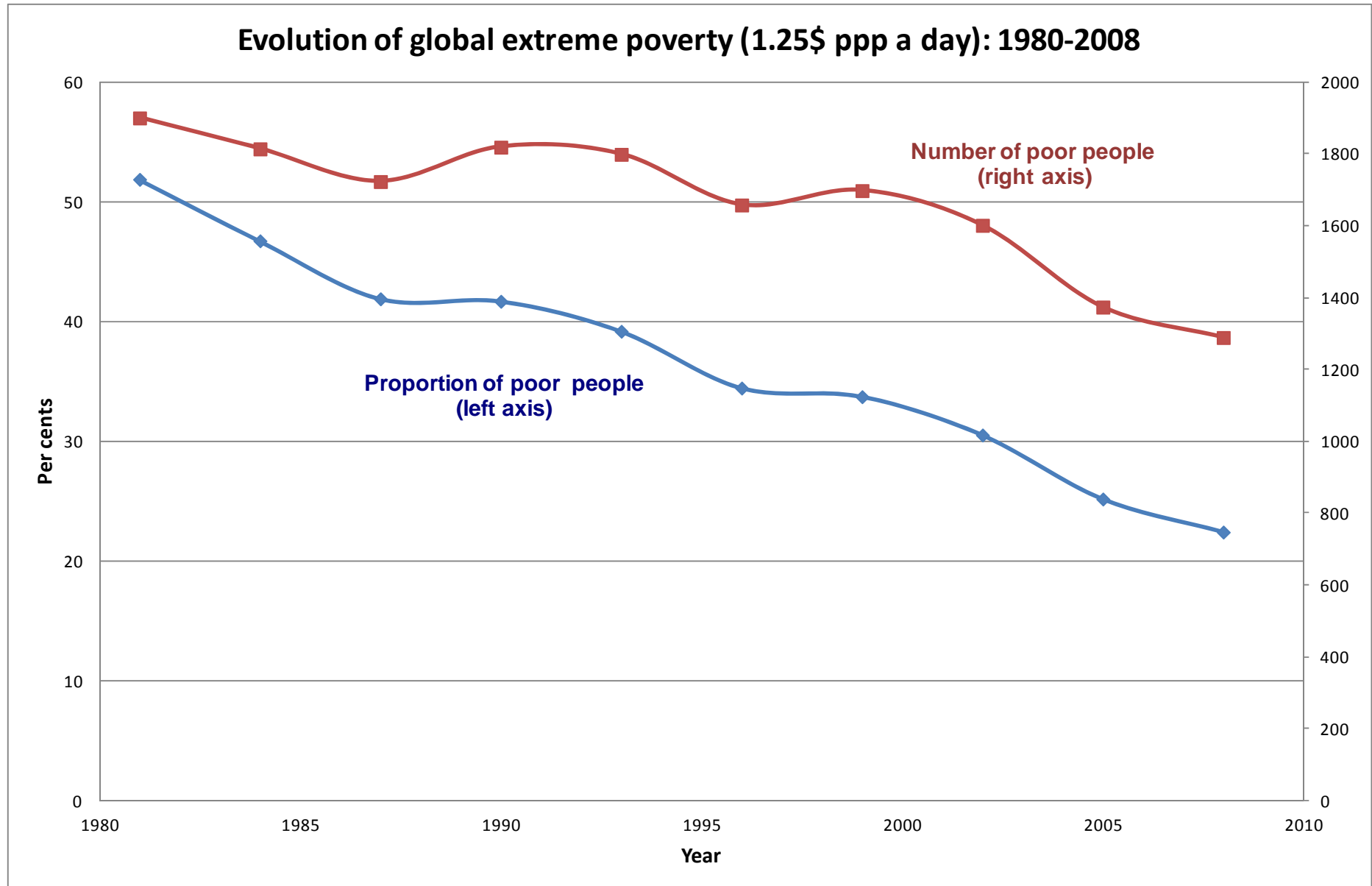
a. Le renversement de tendance dans l'inégalité mondiale

Source: Bourguignon, 2011

Figure 1. L'inégalité mondiale : 1820-2010



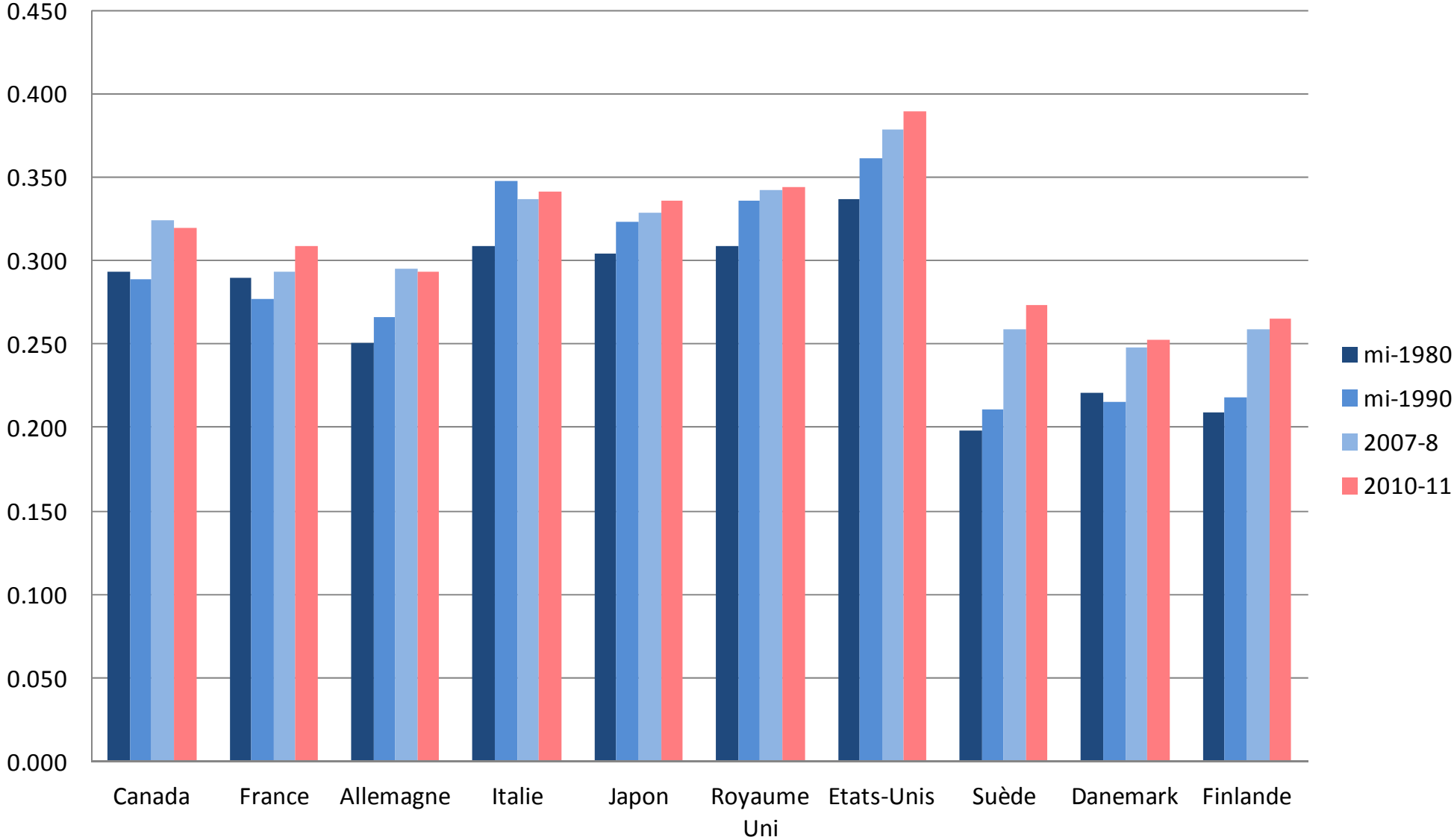
Une conséquence: le nombre (et la proportion) de pauvres dans le monde diminue



b) L'inégalité augmente dans une majorité de
pays développés

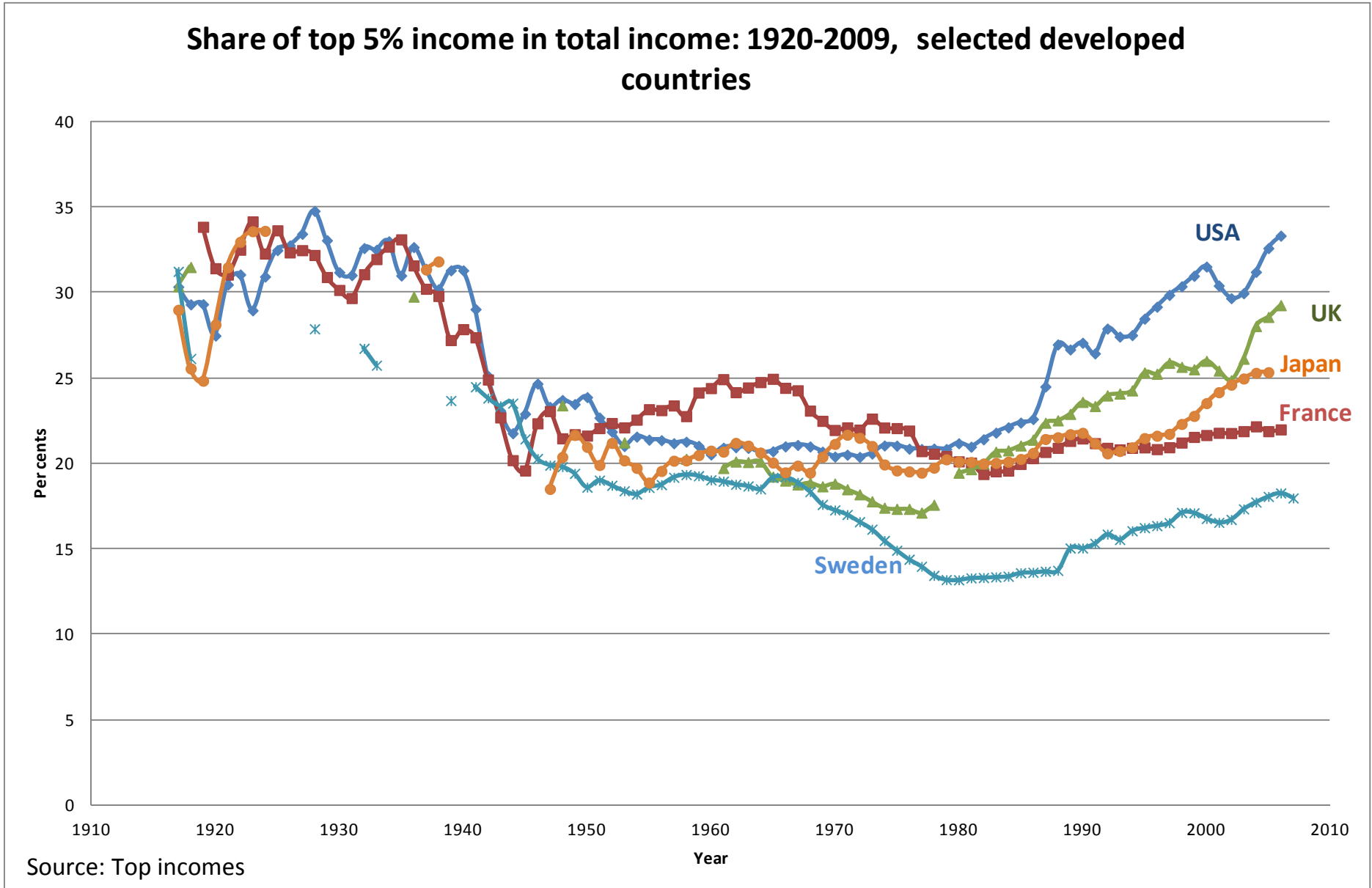
b.i) Evolution de l'inégalité des niveaux de vie individuels dans quelques pays de l'Ocde

Figure 3. La hausse des inégalités dans quelques pays de l'OCDE (coefficient de Gini des revenus disponibles par unité de consommation, 1985-2010)



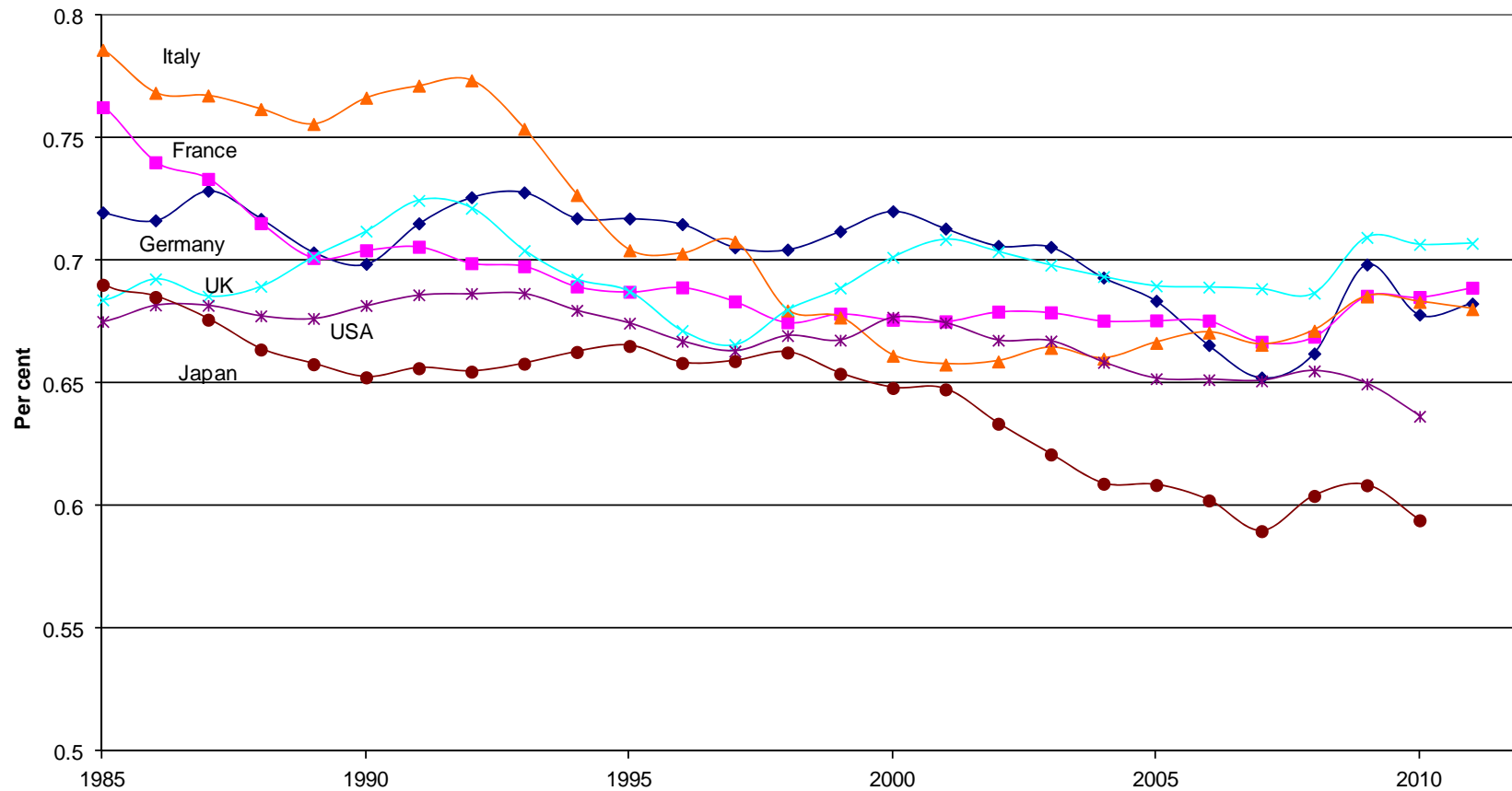
b.ii) Les revenus des plus riches dans quelques pays développés: 1910-2010

(part des 5% les plus riches dans le revenu primaire)

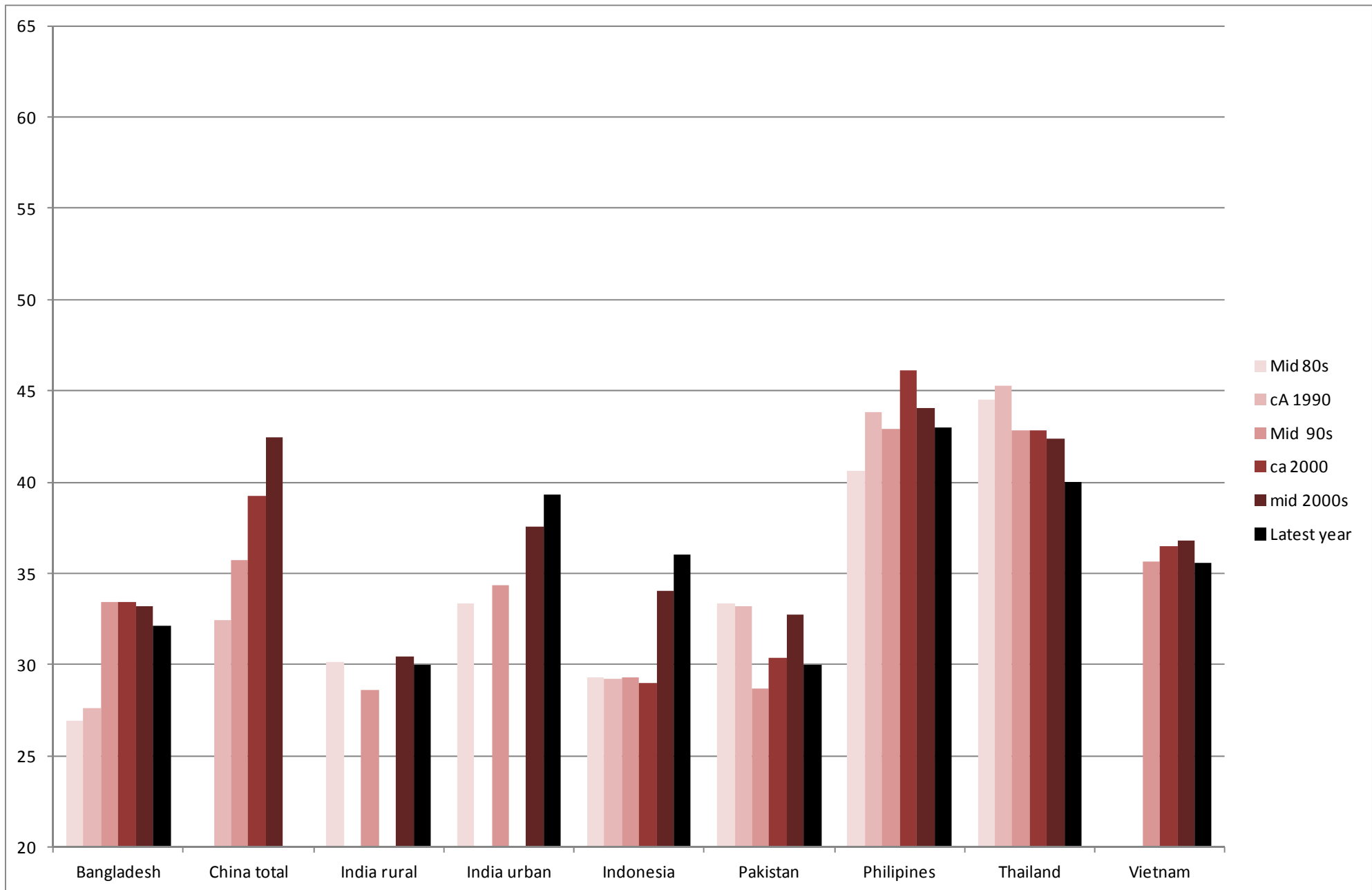


b.iii) La part décroissante des salaires dans la valeur ajoutée

Labor share in GDP, selected OECD countries, 1985-2011



Coefficient de Gini pour quelques pays asiatiques



Leçons du '*tour d'horizon*'

- *Pays développés* : forte tendance inégalitaire commune
- *Pays en développement* : Pas de tendance commune mais:
 - Inégalité croît parmi les pays asiatiques les plus dynamiques et "globalisateurs" et parmi les pays africains les plus dynamiques
 - Stable ou décroissante ailleurs (après une forte hausse dans les années 1980-90 en Amérique Latine)
 - Problème de couverture des données:
 - Les plus riches ne sont pas couverts
 - Diminution de la part du travail dans la valeur ajoutée dans une grande majorité de pays

La mondialisation est –elle source d'inégalité croissante?

Pas entre pays. Mais en leur sein?

2a. Tendances communes et facteurs idiosyncratiques: pays développés

- a. La mondialisation comme principal moteur d'augmentation des inégalités
- Effet de la concurrence Nord-Sud sur rémunération du travail (qualification basse et moyenne) dans les pays du Nord
 - Réallocation sectorielle dans le Nord (et certains pays du Sud)
 - Progrès technique biaisé (exogène ou endogène?)
 - Hausse de la rémunération du capital: objectif premier de la mondialisation
 - Libéralisation financière : hausse de la rémunération des patrimoines, des dirigeants d'entreprise
 - Mobilité internationale du travail très qualifié (Nord et Sud)
 - Symétries et asymétries Nord-Sud

... Tendances communes et facteurs idiosyncratiques

b. Facteurs idiosyncratiques

- Chocs économiques ou tendances spécifiques: démographie, conjoncture et crises, prix des matières premières, taux de change, ..)
- Politiques économiques affectant directement ou indirectement la distribution des revenus, des patrimoines, ou le fonctionnement des marchés (fiscalité, redistribution, salaire minimum, ...)
- La modification des distributions de revenus résulte d'une combinaison complexe de ces facteurs
- A noter que certaines politiques économiques inégalitaires peuvent elles-mêmes être le produit indirect de la mondialisation (ou présentées comme telles)

3. Quelques implications de politique économique

Prospective

- Maintenir l'égalisation mondiale: le problème est celui des pays les plus pauvres (Afrique)
- Mais inégalisation au sein des pays susceptible de continuer (mondialisation des services et progrès technique)
- L'enjeu climatique

Quelques implications ...

Mesures de politique économique

- Politiques de *développement global* (aide, OMD-ODD, préférences commerciales, migration)
- Redistribution des revenus au sein des nations ?
 - La contrainte de mobilité des gens, des fonds et des entreprises
 - Le coût de la redistribution
- Redistribution des chances ("opportunités") au sein des nations: éducation, héritage (?)
- Régulation des marchés créateurs d'inégalité (finance, travail)

Conclusion

- Le besoin de coordination mondiale
 - *Mobilité des capitaux (évasion)*
 - *La régulation des marchés financiers*
 - *Le climat*

Des raisons (limitées) d'être optimiste dans quelques mesures récentes (accord Chine-US sur le climat, Bâle 3, transparence fiscale) ?

MERCI