

Résistances à l'impôt, attachement à l'Etat

ENS DE LYON, 22 NOVEMBRE 2018

Introduction

- Rompre avec la notion générique de contribuable

=> Prendre en compte la position sociale, l'appartenance territoriale, l'appartenance générationnelle et la distance sociale à l'Etat.

- L'impôt au sens profane (c'est-à-dire l'ensemble des prélèvements).

- Les deux faces du rapport à l'impôt : pratique (civisme) et symbolique (acceptation politique).

=> Bretagne : faible incivisme et forte contestation.

=> Corse : fort incivisme et faible contestation.

- **Paradoxe** : depuis 30 ans, envolée des inégalités de revenus et de patrimoine et critique de plus en plus virulente contre les prélèvements

=> « Violence symbolique » de l'impôt

« Comment les dominés contribuent, souvent à leur insu, parfois contre leur gré, à leur propre domination » (Pierre Bourdieu, *Méditations pascaliennes*).

Le regain des mobilisations liées à l'austérité, aux prélèvements et aux services publics.

Espagne 2011



Grèce 2011



Portugal 2012



France 2013



France 2018



Matériaux empiriques

L'enquête Pratiques et représentations face à l'Etat

- Le dispositif Elipss (Étude Longitudinale par Internet Pour les Sciences Sociales), un dispositif d'enquête placé sous l'égide de l'Equipex DIME SHS
- Le support des tablettes pour la passation
- Un questionnaire pilote passé à 900 enquêtés en 2016
- Une enquête finale passée en février 2017 à un échantillon de 2900 enquêtés, représentatif de la population résidant en France métropolitaine et âgée de 18 à 75 ans

Une enquête qualitative

- Guichet des finances publiques
- Guichet des Urssaf
- Régime social des indépendants
- Une monographie sur le Finistère (mouvement des bonnets rouges)

La répartition en trois classes

Les classes populaires : Personnels des services aux particuliers, ouvriers qualifiés, ouvriers non qualifiés, ouvriers agricoles, employés de commerce, employés administratifs d'entreprise, employés de la fonction publique et petits agriculteurs (49%).

Les classes moyennes : professions intermédiaires de l'enseignement, professions intermédiaires administratives, techniciens, contremaîtres et agents de maîtrise, exploitants agricoles, artisans et commerçants (32%).

Les classes supérieures : Chefs d'entreprise, professions libérales, cadres de la fonction publique, cadres du privé (19%).

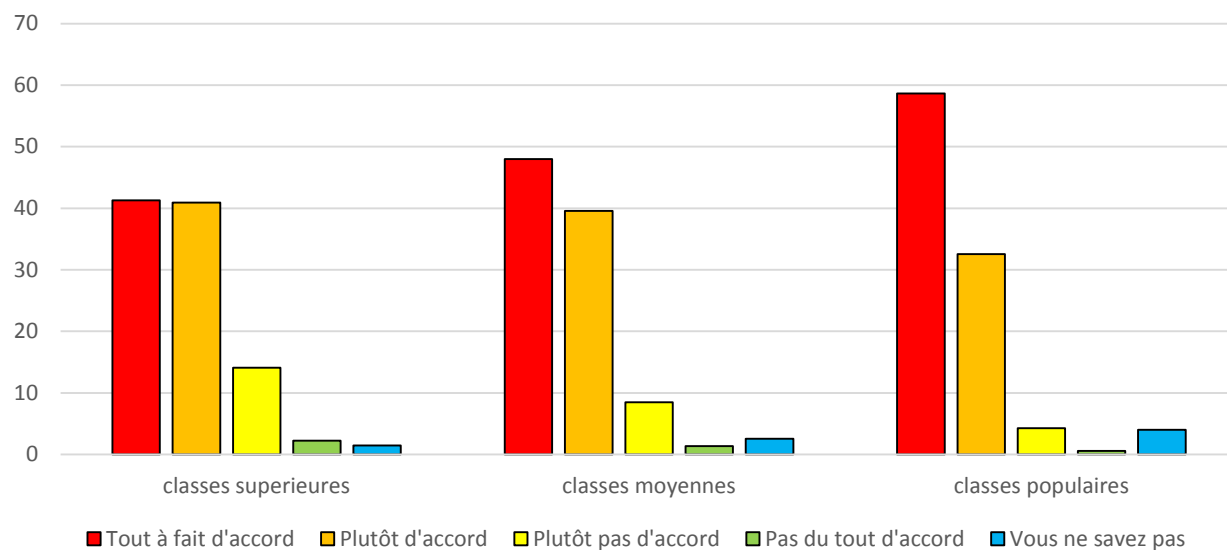
NB : On sépare les agriculteurs exploitants et les artisans commerçants chefs d'entreprises selon leurs niveaux de revenus et de diplôme.

Les contribuables de classes populaires se plaignent davantage des prélèvements

Graphique 1 : Les représentations du niveau de l'impôt

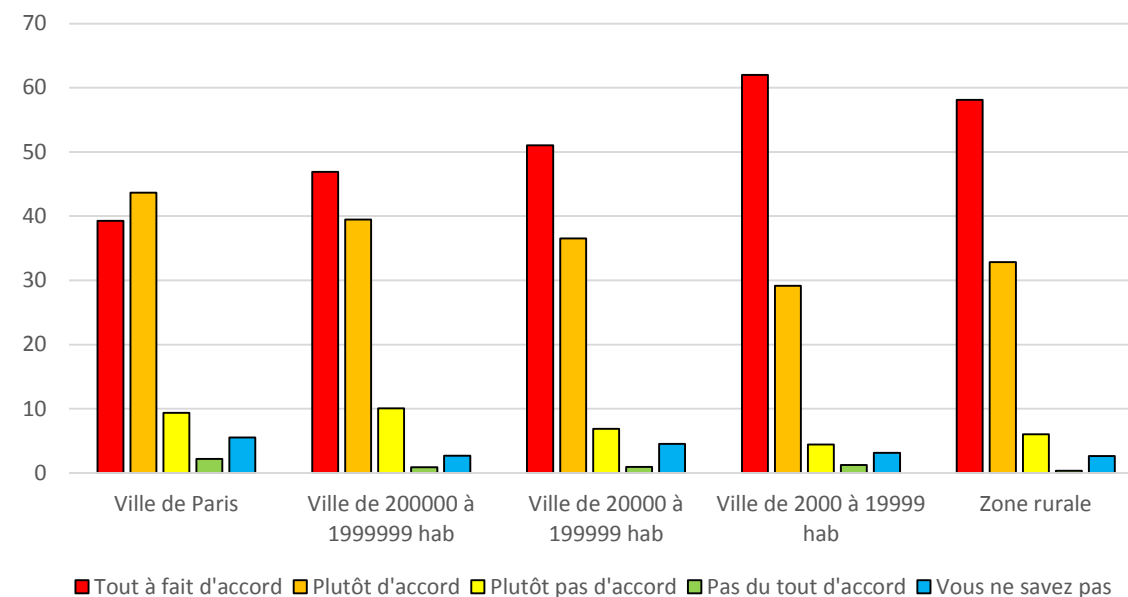
1a) Selon la position de classe

« La France est un pays où l'on paye trop de charges et trop d'impôts »



1b) Selon la zone de résidence

« La France est un pays où l'on paye trop de charges et trop d'impôts »



I. Les paradoxes du sentiment d'injustice fiscale

Tableau 1 : Le sentiment d'injustice fiscale face aux différents prélèvements

	Année de création	Principe de calcul	Mode de recouvrement	Appréciation des enquêtés		
				Injuste	Juste	NSP
Taxe d'habitation	1791	Type de logement et localisation	Direct par rôle	41%	53%	6%
Taxe foncière	1791	Type de logement et localisation	Direct par rôle	45%	44%	11%
Droits de succession	1901	Progressif	Direct par notaire	76%	12%	12%
Impôt sur le revenu	1917	Progressif	Déclaration	25%	70%	5%
TVA	1954	Proportionnel	Indirect	45%	43%	12%
ISF	1981	Progressif	Déclaration	20 %	67 %	13 %
CSG	1990	Proportionnel	Direct à la source	48%	33%	19%

Graphique 2 : les appréciations sur le caractère juste des différents impôts

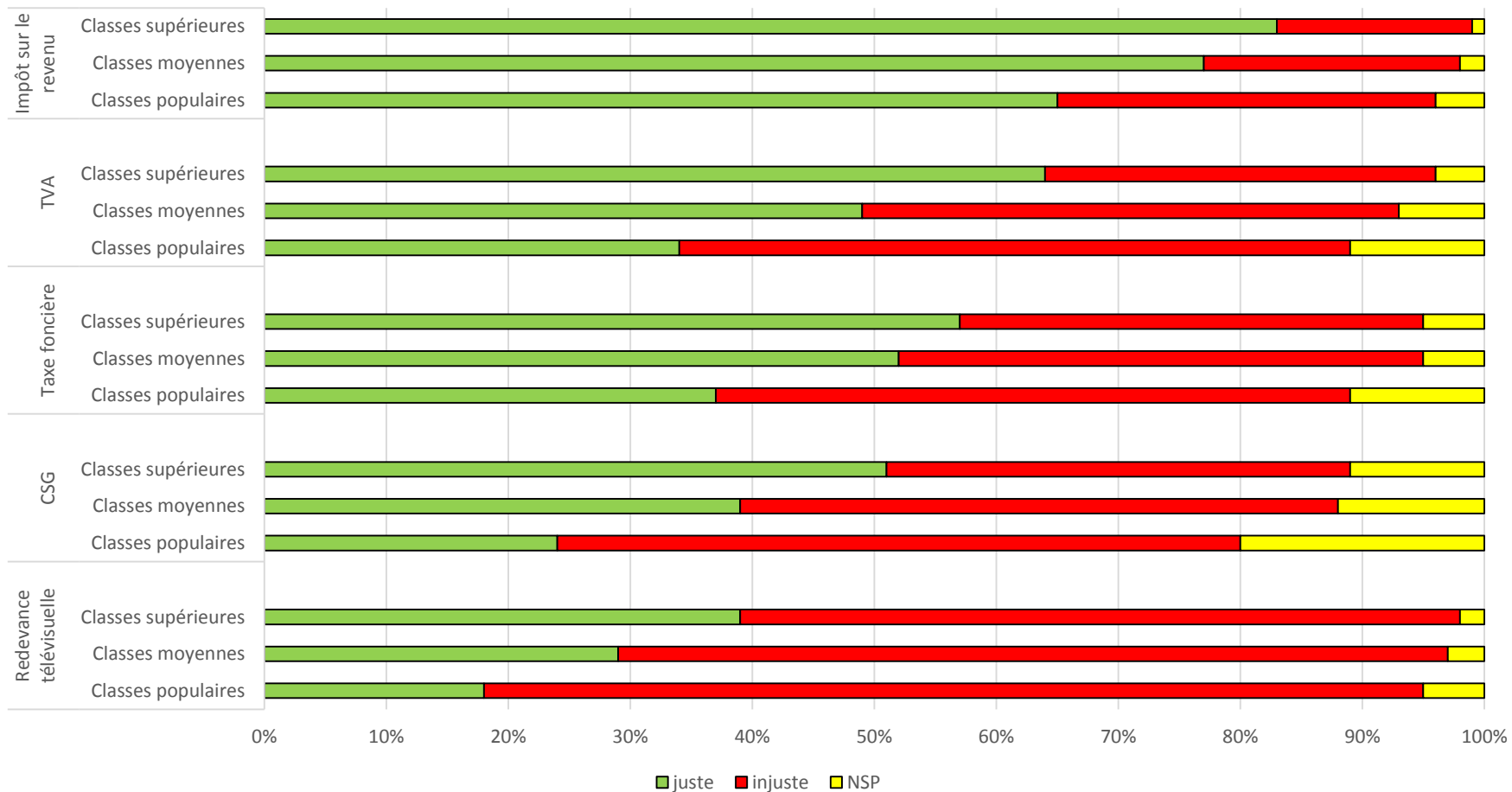


Tableau 2 : L'appréciation de l'impôt sur le revenu selon le statut du foyer

	Impôt sur le revenu		
Revenu par unité de consommation	Juste	Injuste	NSP
Moins de 1650€	64 %	30 %	6 %
Entre 1650 et 2199€	70 %	24 %	6 %
Entre 2200 et 3199€	78 %	18 %	4 %
3200€ ou plus	82 %	16 %	2 %
Statut du foyer			
Membre d'un foyer non imposable	64 %	28 %	8 %
Membre d'un foyer imposable	75 %	22 %	3 %
Ensemble	70 %	25 %	5 %

Tableau 3 : L'appréciation sur les droits de succession selon la CSP et le patrimoine

Catégories socioprofessionnelles	Patrimoine médian	Estime que l'impôt sur les successions est...		
		Injuste	Juste	NSP
Agriculteurs	510 500 €	77 %	21 %	2 %
Professions libérales	377 900 €	66 %	25 %	9 %
Artisans, commerçants et chefs d'entreprise	218 500 €	80 %	16 %	3 %
Cadres supérieurs	204 600 €	73 %	20 %	7 %
Professions intermédiaires	88 600 €	80 %	13 %	7 %
Ouvriers qualifiés	42 000 €	74 %	7 %	19 %
Employés	24 800 €	77 %	9 %	14 %
Ouvriers non qualifiés	16 400 €	74 %	9 %	17 %
Ensemble	113 900 €	76 %	12 %	12 %

II. L'expérience du pouvoir bureaucratique

II. A) Une affaire de femme ?

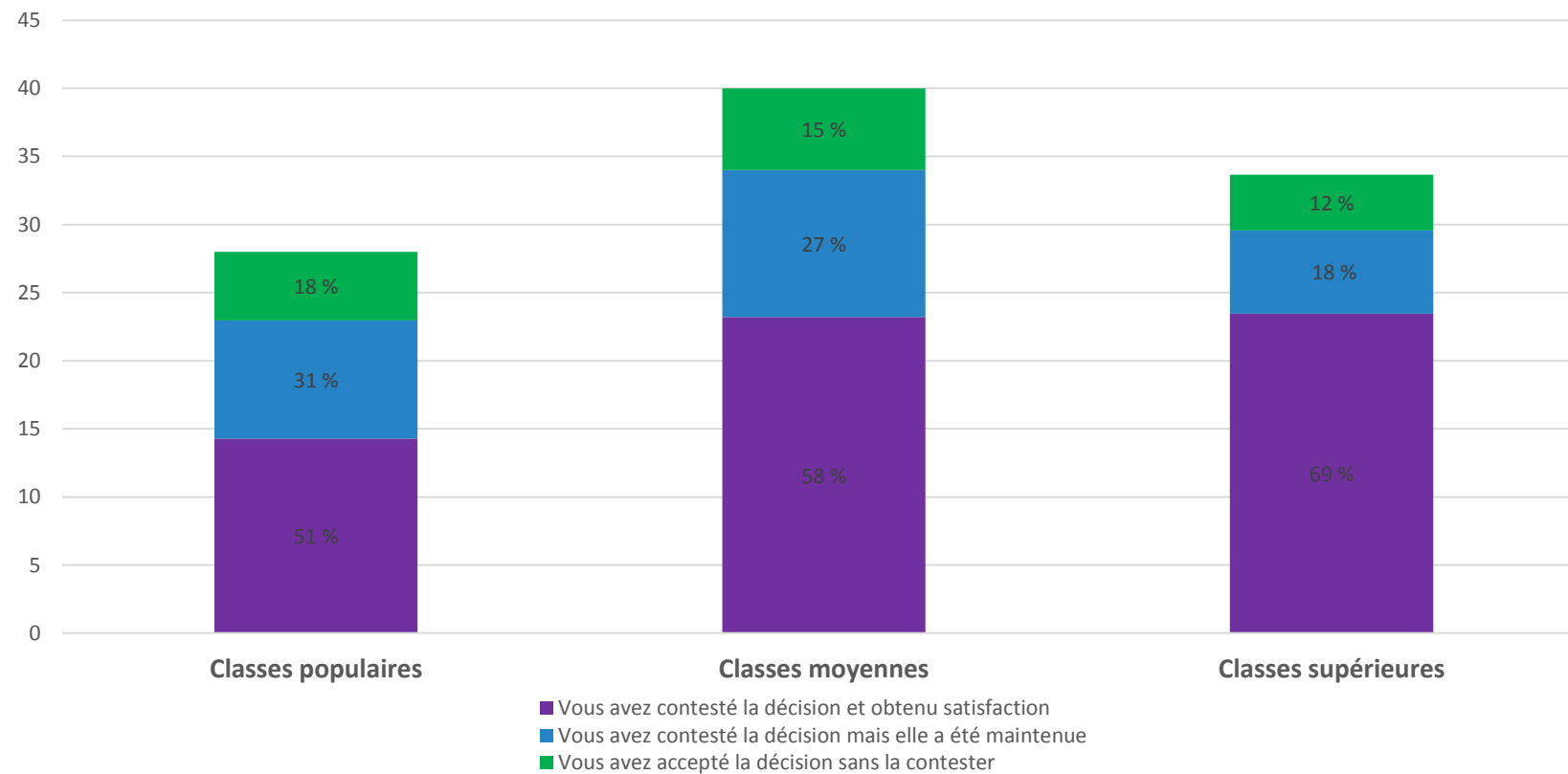
Tableau 4 : Le remplissage de la déclaration d'impôt au sein des couples

	La femme	L'homme	Les deux	Un parent	Un Professionnel
Couples populaires homogames	50 %	37 %	8 %	4 %	1 %
Couples de classes moyennes homogames	33 %	48 %	8 %	0	11 %
Couples de classes supérieures homogames	24 %	64 %	10 %	0	2 %
Total	40 %	46 %	8 %	2 %	4 %

II. B) Désaccords et arrangements

Graphique 3 : Les désaccords avec le fisc selon la position sociale

Part ayant eu un
désaccord (en %)



II. C) Une acceptation négociée

Tableau 5 : Les pratiques des classes moyennes face à la déclaration d'impôt

À la réception de la déclaration d'impôt	Vous l'avez signée sans la modifier	Vous avez vérifié les montants mentionnés	Vous avez ajouté des éléments susceptibles de faire baisser votre imposition
Classes moyennes du privé	24 %	58 %	37,76
Classes moyennes du public	19 %	63 %	51,5
Ensemble des classes moyennes	23 %	60 %	42,57

Tableau 6 : La perception des prélèvements selon le bénéfice des dérogations

Nombre de défiscalisations	Tout à fait ou plutôt d'accord avec l'idée qu'on paye trop d'impôt en France	Pas ou plutôt pas d'accord avec l'idée qu'on paye trop d'impôt en France	Ne sait pas
Aucune	91%	7%	2 %
Une	84%	11 %	5 %
Deux ou plus	82 %	15 %	3 %

Tableau 7 : Régression logistique sur la probabilité d'estimer qu'on paye trop d'impôt

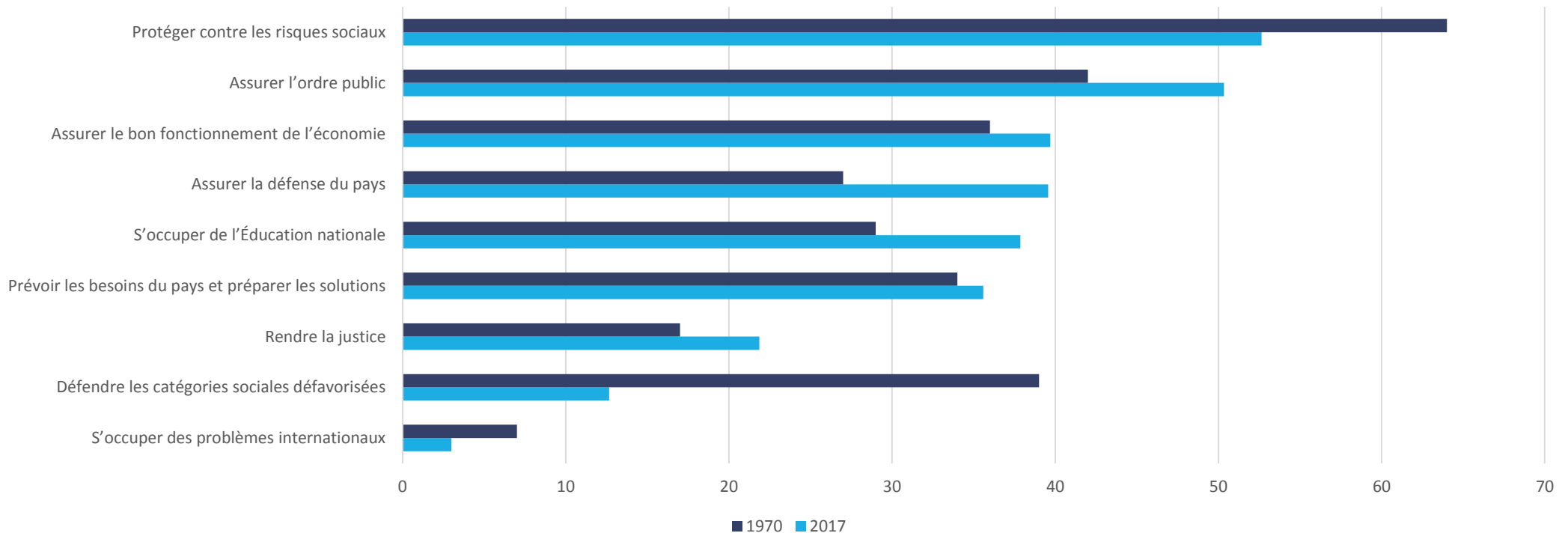
Parameter	Estimation	Khi2	Odds ratio
Constante	-0,038	0,822	
Fem	0,0162	0,8522	ns
Homme	Ref	Ref	Ref
classepop	0,3345	0,0015	+ 1,4
classe moy	Ref	Ref	Ref
classesup	0,0999	0,4172	ns
fonctionnaire	-0,1152	0,2944	ns
salpub	-0,2281	0,0621	-1,3
salpriv	Ref	Ref	Ref
indep	-0,013	0,9342	ns
sandipl	0,2247	0,1249	ns
bep	0,2929	0,0265	+1,3
bac	Ref	Ref	Ref
bac2	-0,1813	0,183	ns
bac3	-0,3437	0,0125	-1,4
Gauche	-0,9217	<,0001	-2,5
Centre	Ref	Ref	Ref
Droite	0,4032	0,0001	+1,5
rural	0,2338	0,0608	+1,3
ville_20K	0,3215	0,0183	+1,4
ville_200K	Ref	Ref	Ref
ville_2M	0,0395	0,7618	ns
Paris	-0,114	0,4659	ns
defiscalise	-0,3099	0,0004	-1,4
desafisc	0,4721	<,0001	+1,6

III. Les ambiguïtés de l'attachement à l'Etat

III. A) Les formes d'attachement à l'Etat

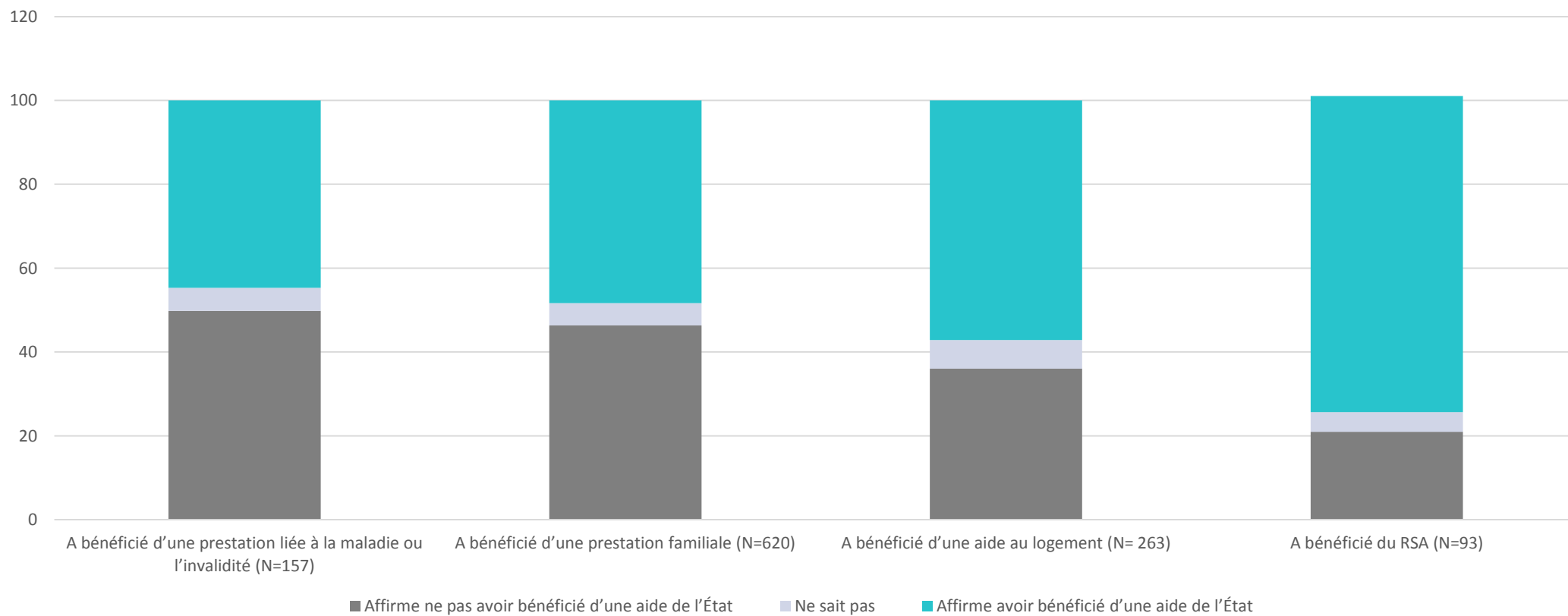
Graphique 4 : L'évolution des représentations des fonctions étatiques de 1970 à 2017

Quelles sont les 3 fonctions de l'Etat que vous considérez les plus importantes ?

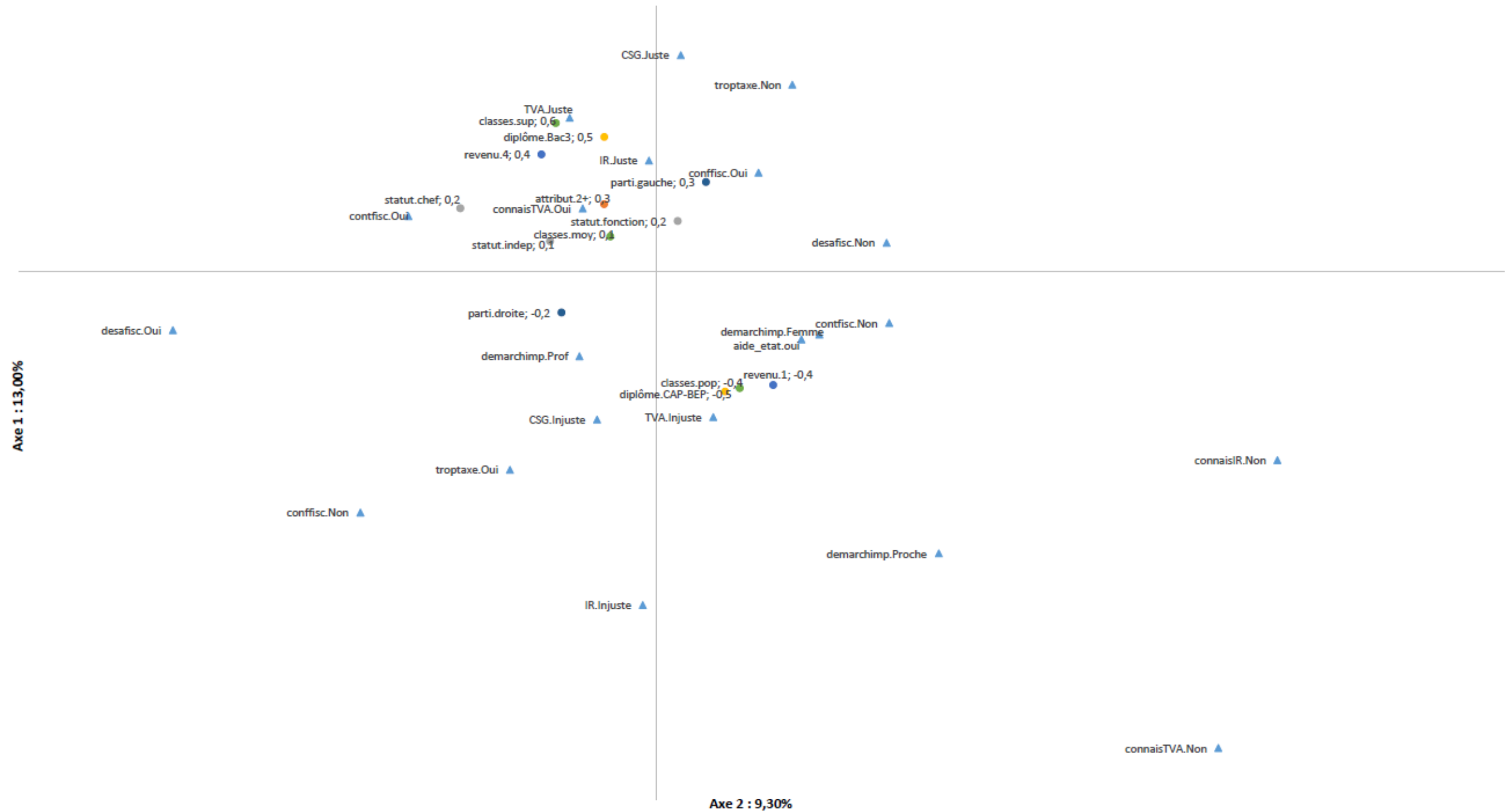


III. B) L'Etat souterrain

Graphique 5 : La visibilité différentielle des prestations sociales



Graphique 7 : Les déterminants du rapport à l'impôt



Conclusion

- Recomposition des différences sociales par la question fiscale
- Attachement aux services publics mais critique de l'Etat et de son fonctionnement
- Rendre visible les usages de l'argent public.

3 attachements forts à des investissements publics :

- système de protection sociale
- système d'enseignement
- infrastructure garantissant la sécurité alimentaire et la préservation de l'environnement.

Annexes

Graphique 1 : Les occurrences des principaux impôts dans les JT du soir

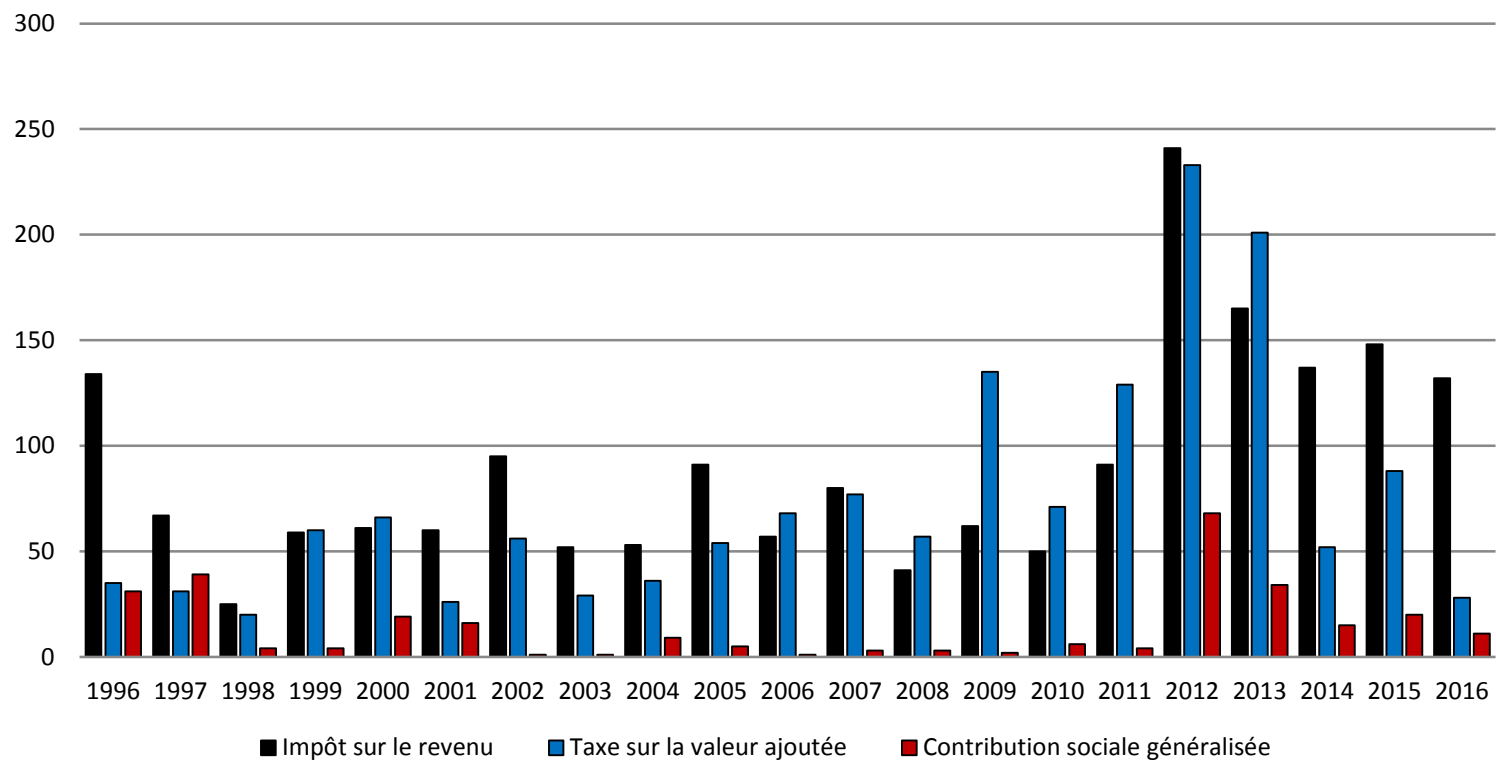


Tableau 1 : Les trois principaux prélèvements dans les médias en 2015

	Recettes en milliards d'euros	Clef de répartition des trois principaux prélèvements	Proportion d'apparition dans les Journaux Télévisés
TVA	141,5	46%	34% (88)
CSG	94,5	31%	8% (20)
Impôt sur le revenu	69,6	23%	58% (148)
Ensemble	305,6	100%	100 % (256)