



Quel avenir pour l'Union Européenne ?

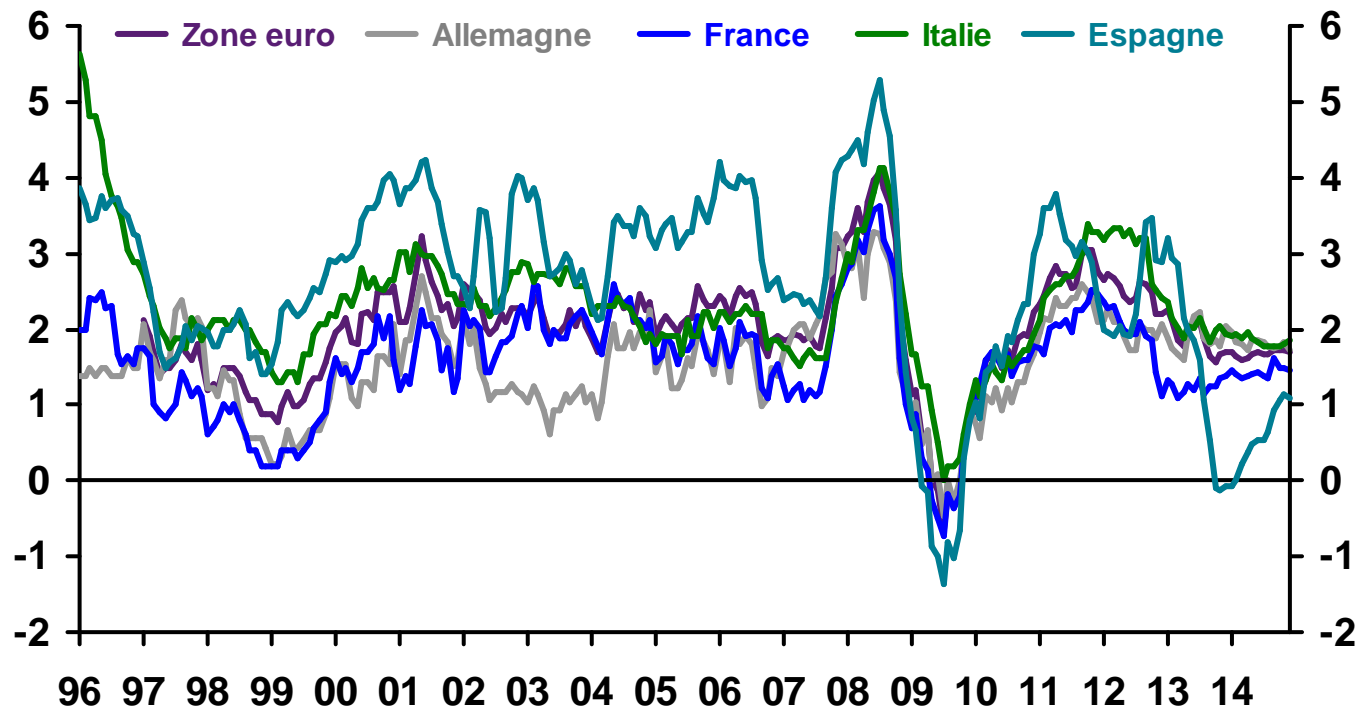


Patrick ARTUS

Directeur de la Recherche et des Etudes - NATIXIS

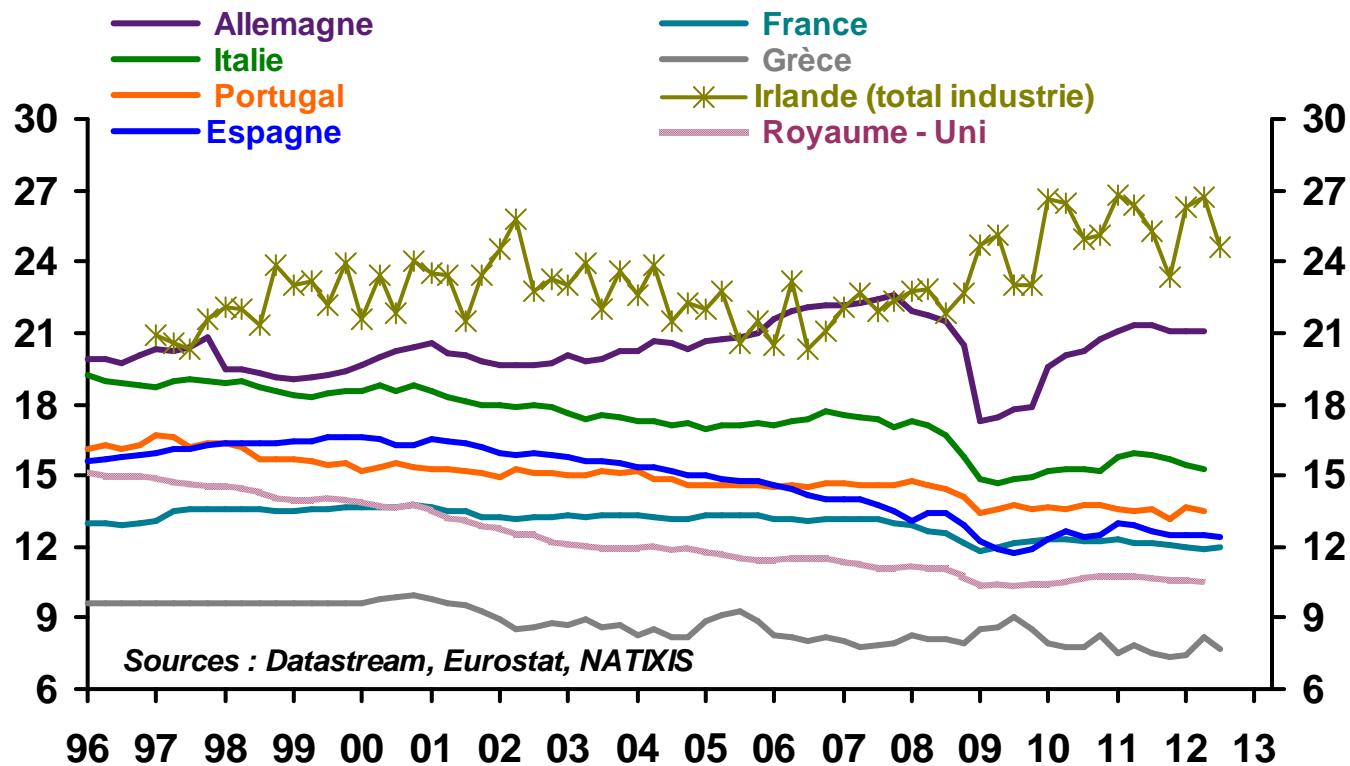
*Conférence Université Ouverte
Lyon – 21 janvier 2013*

Inflation : CPI (GA en %)

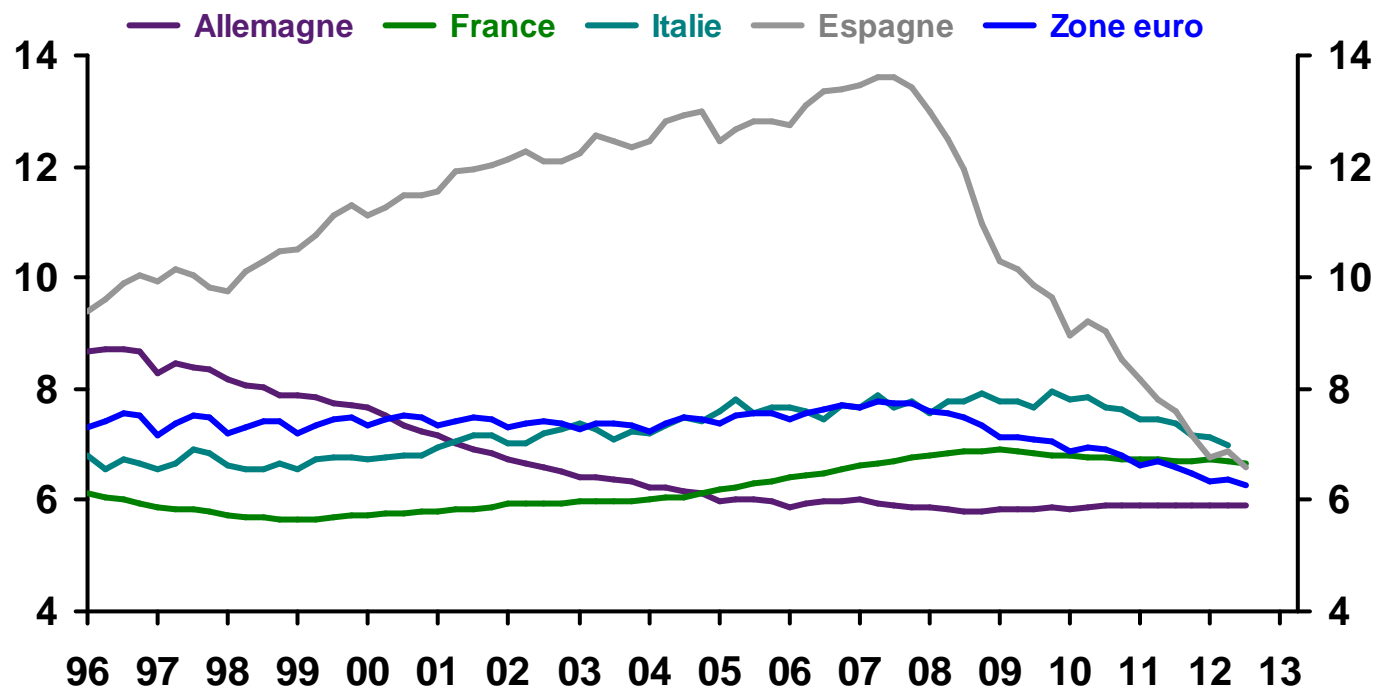


Sources : Datastream, Prévisions NATIXIS

Valeur ajoutée volume dans le secteur manufacturier (en % du total)

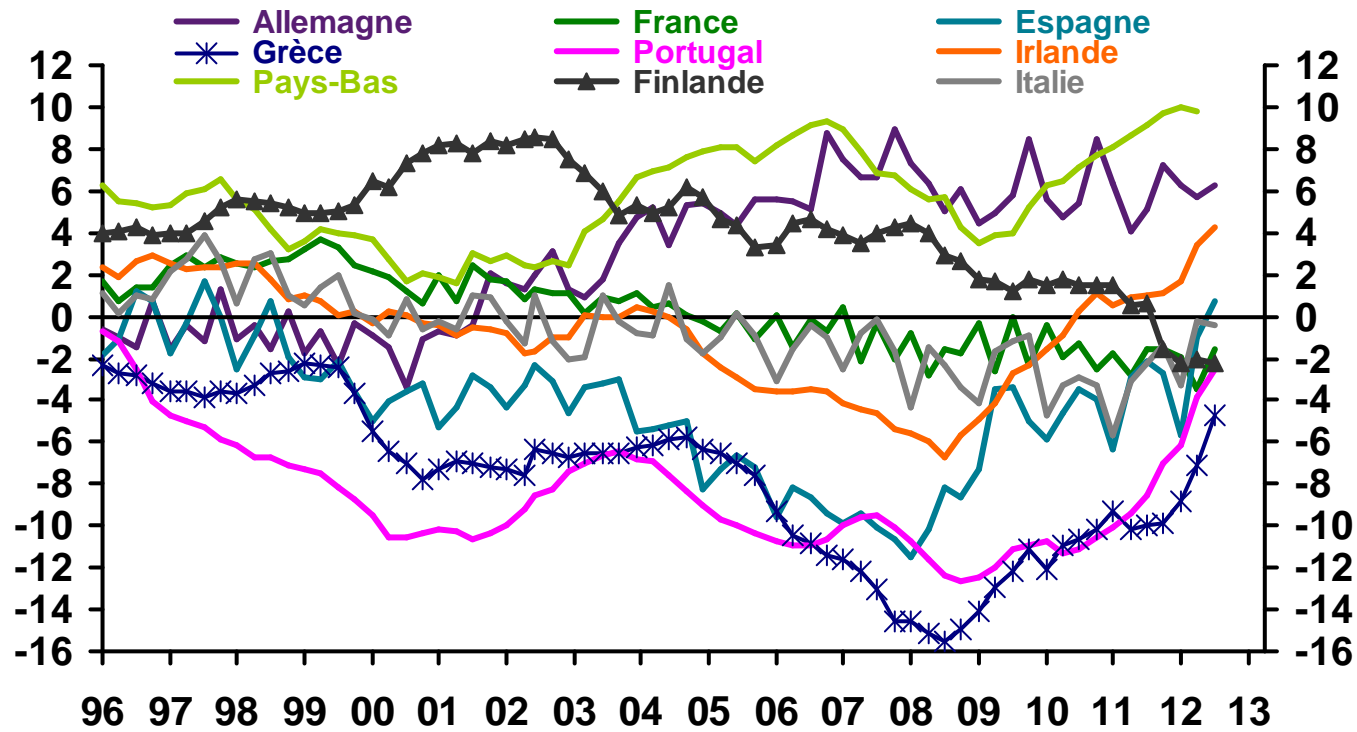


Emploi dans la construction (en % de l'emploi total)



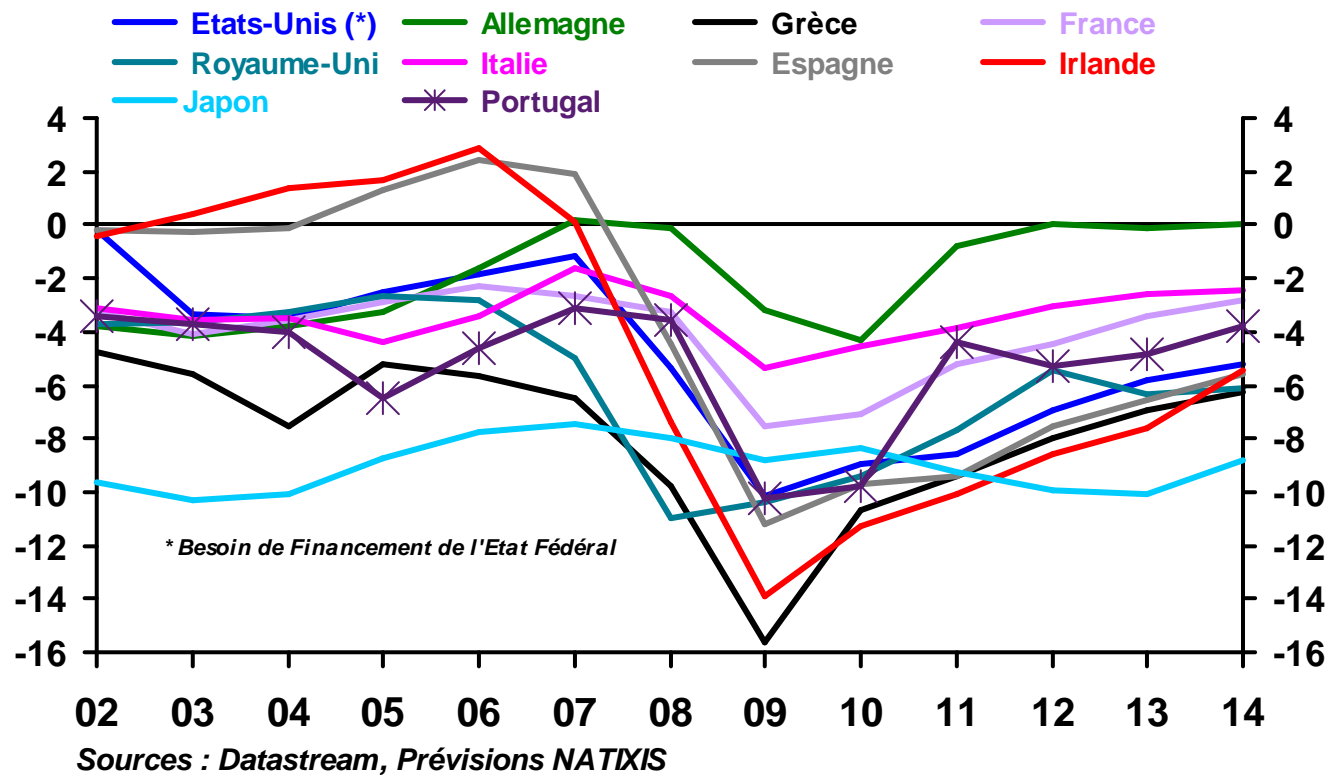
Sources : Datastream, Eurostat

Balance courante (en % du PIB)

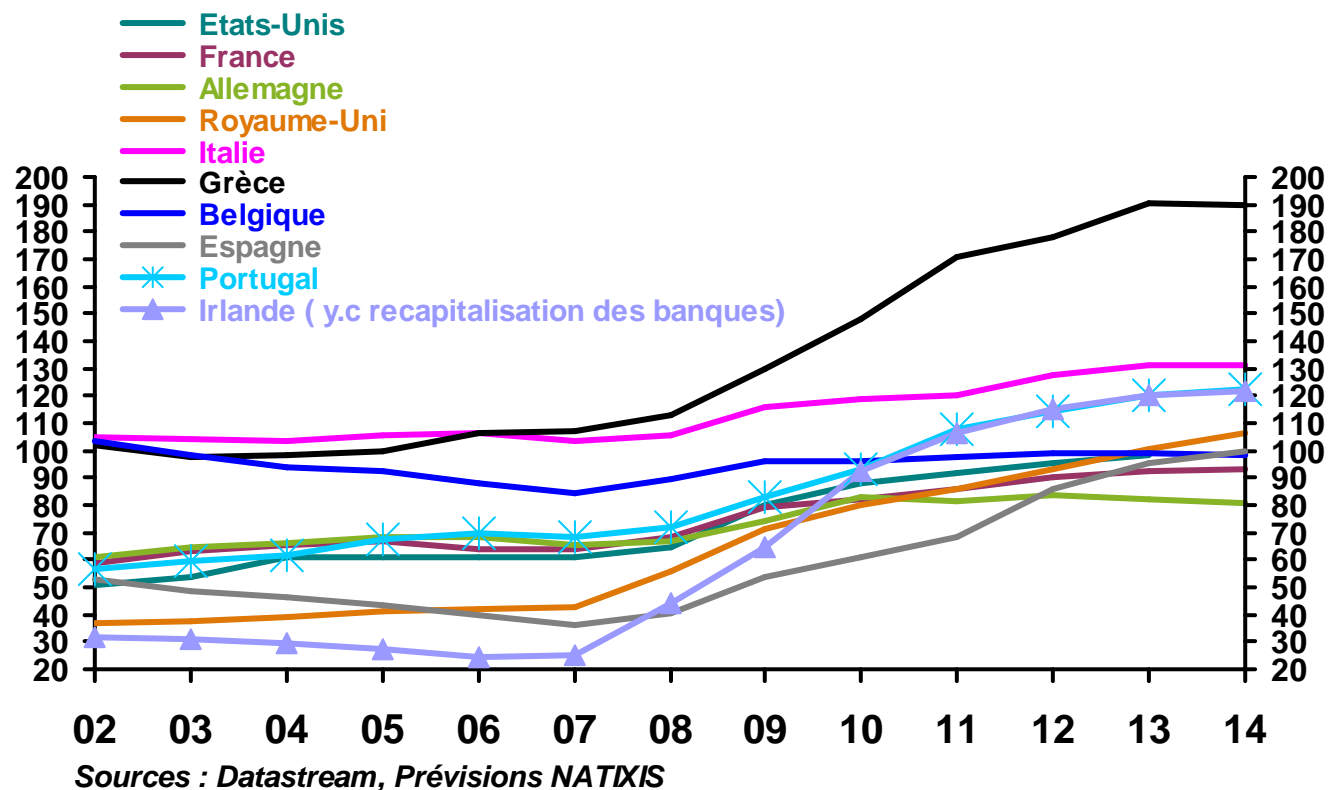


Sources : Statistisches Bundesamt, INSEE, BDE, ISTAT, Calcul NATIXIS

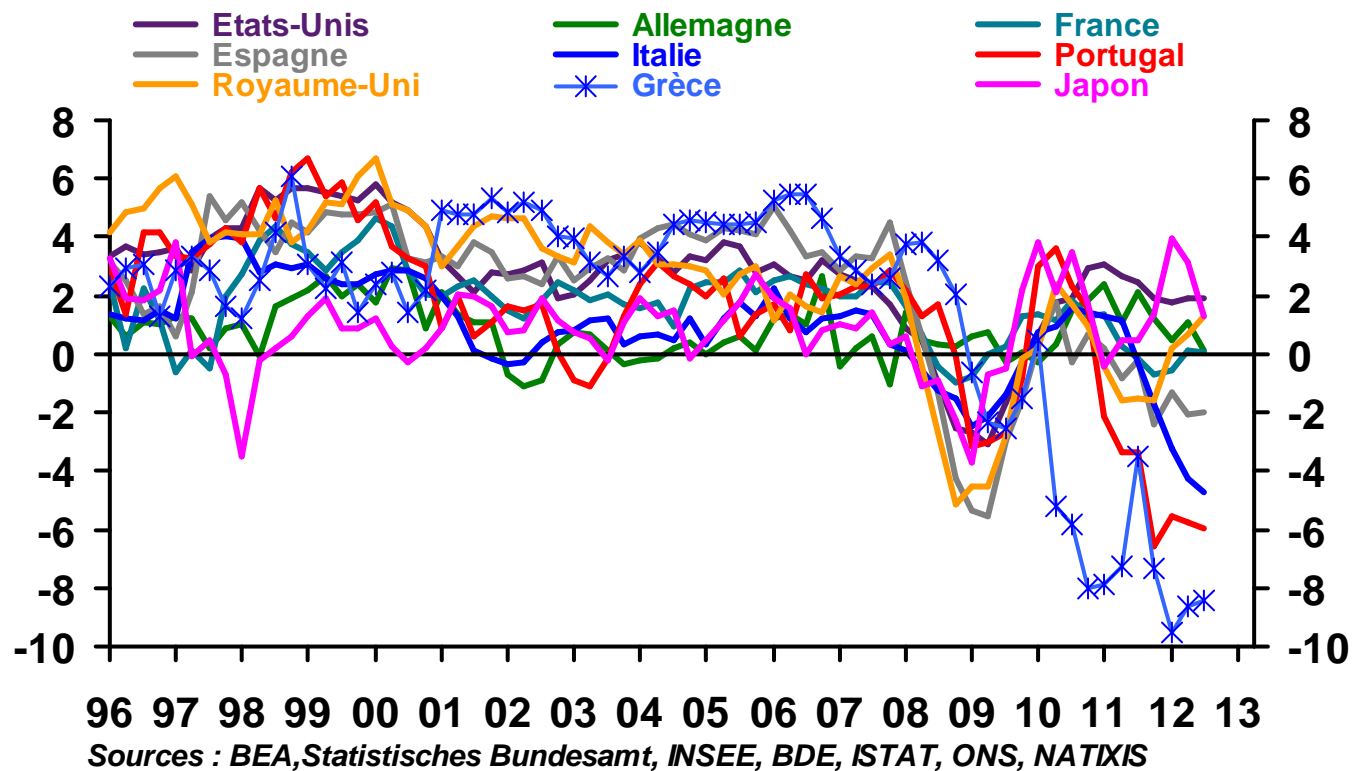
Déficit public (en % du PIB)



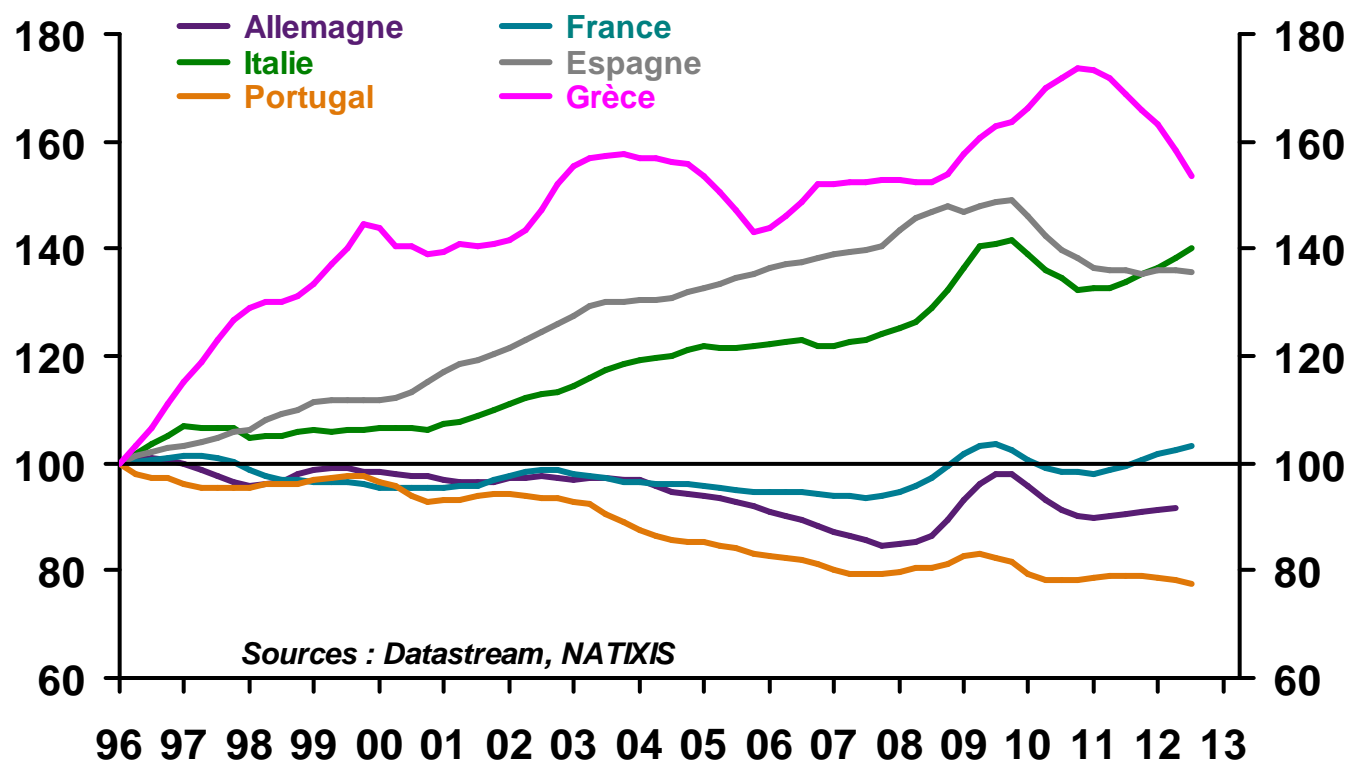
Dette publique brute (en % du PIB)



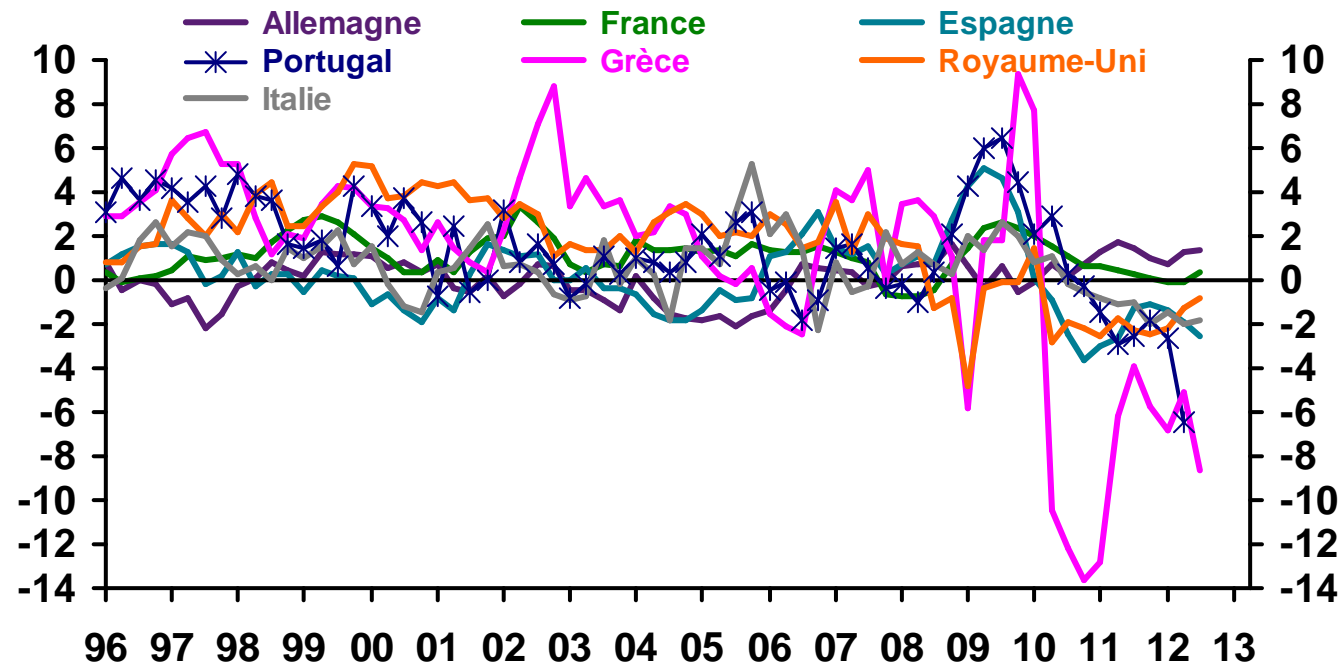
Consommation des ménages en volume (GA en %)



Coût salarial unitaire secteur manufacturier (100 en 1996 T1)

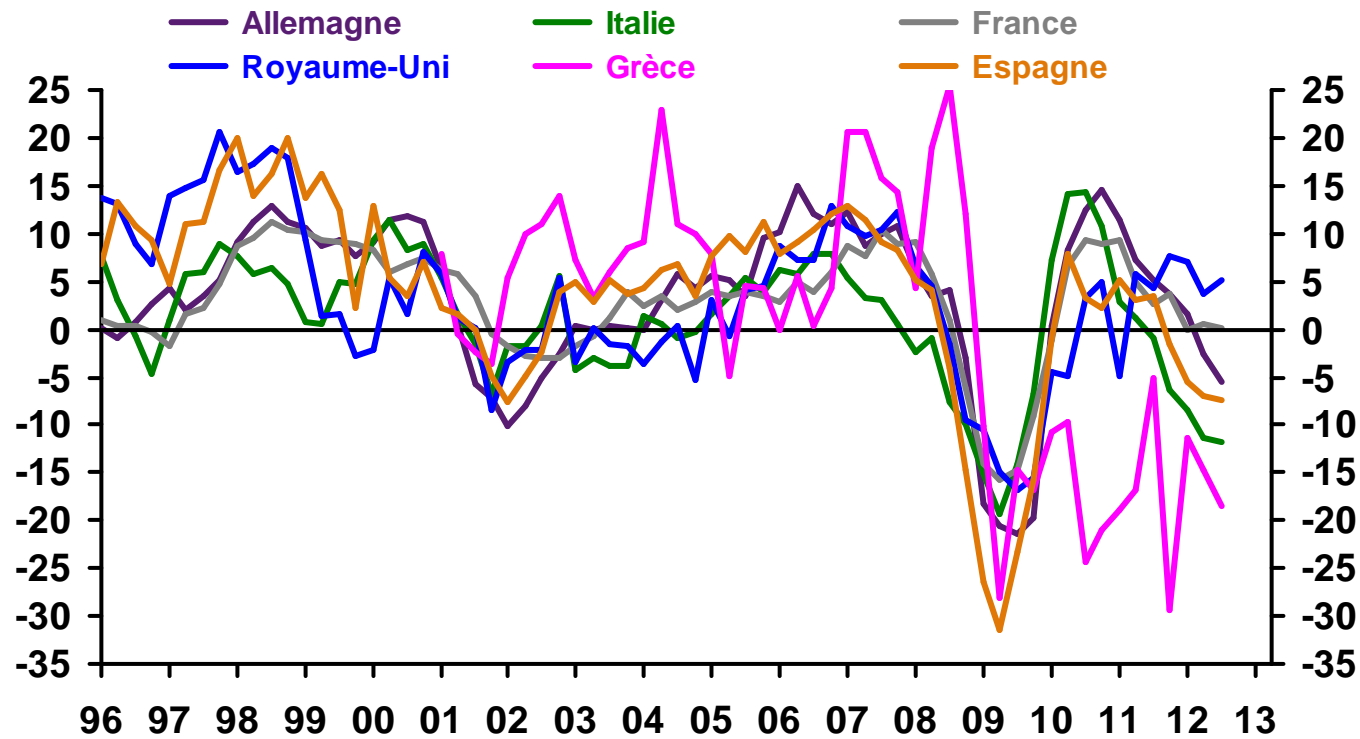


Salaire réel par tête (prix consommation, GA en %)



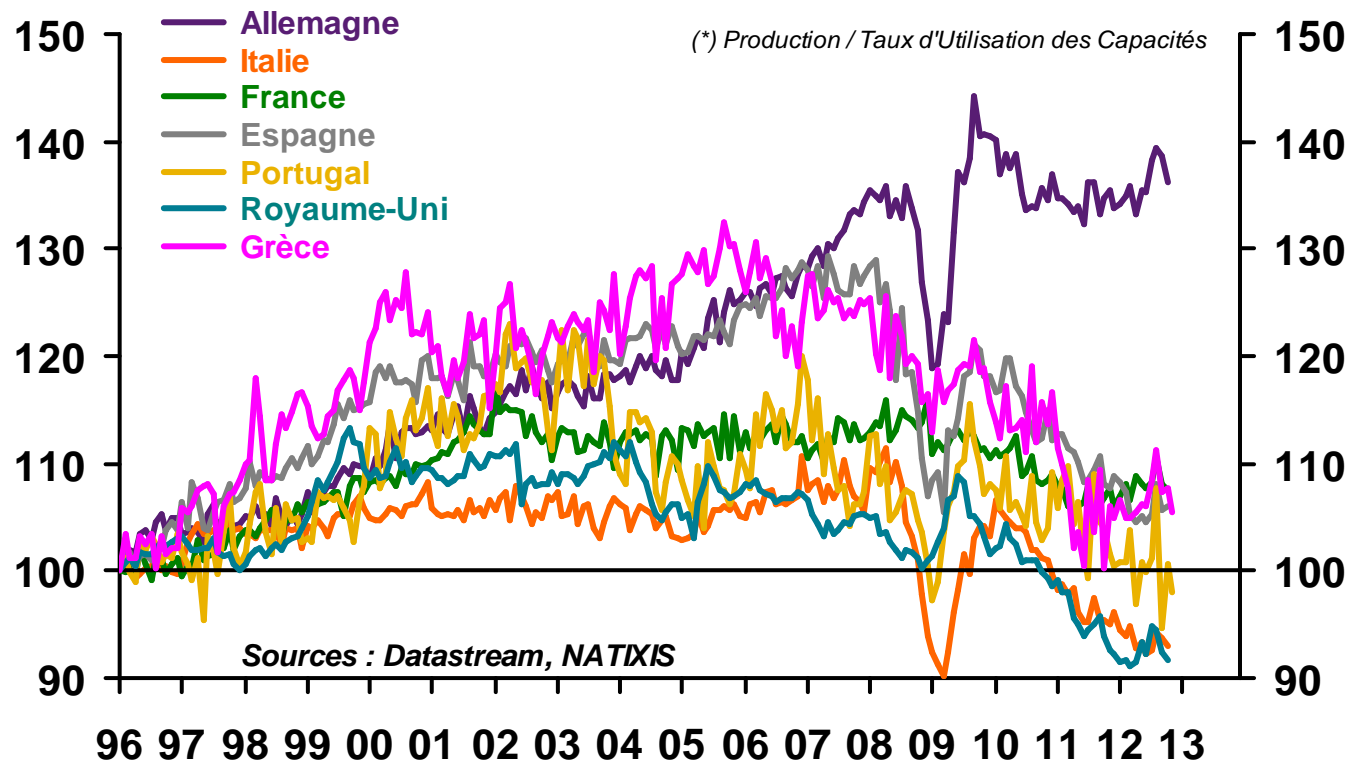
Source : Datastream

Investissement productif (volume, GA en %)

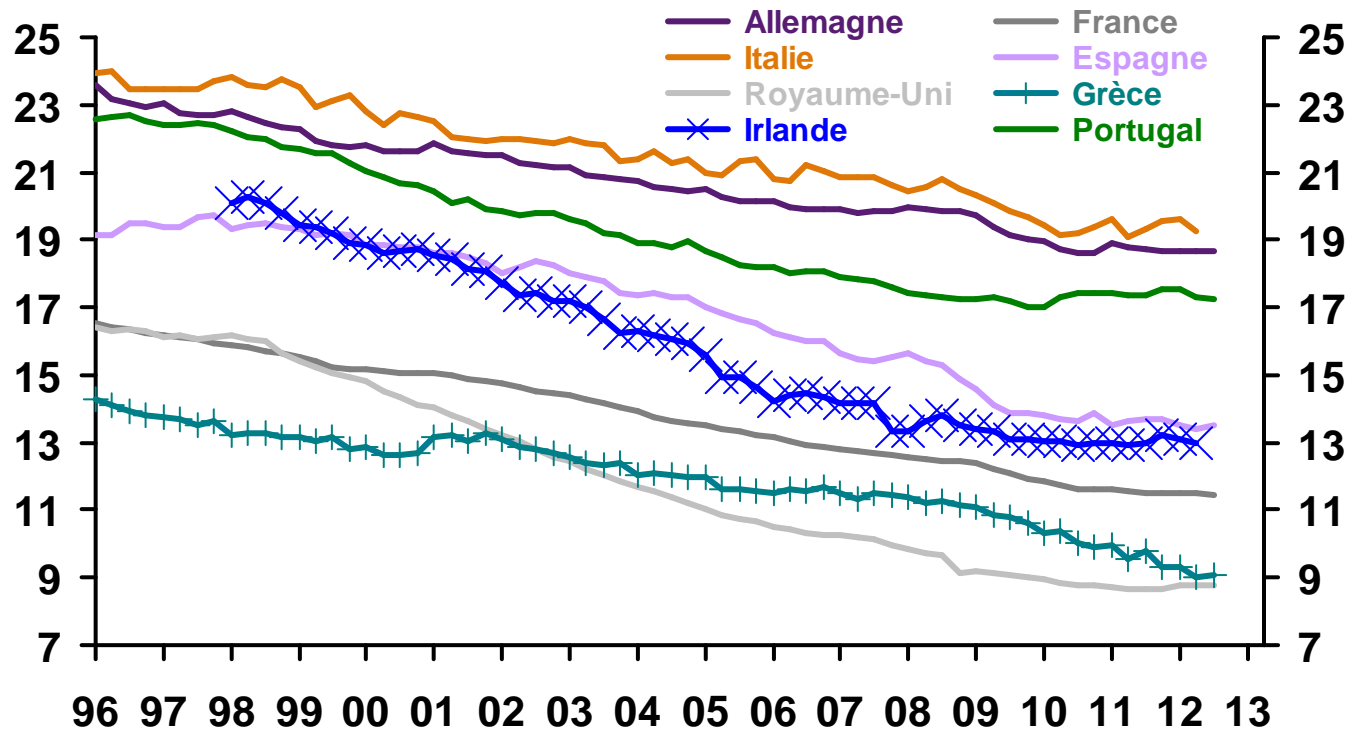


Sources : INSEE, ISTAT, BDE, Statistisches Bundesamt

Capacité* de production dans le secteur manufacturier (100 en 1996:1)

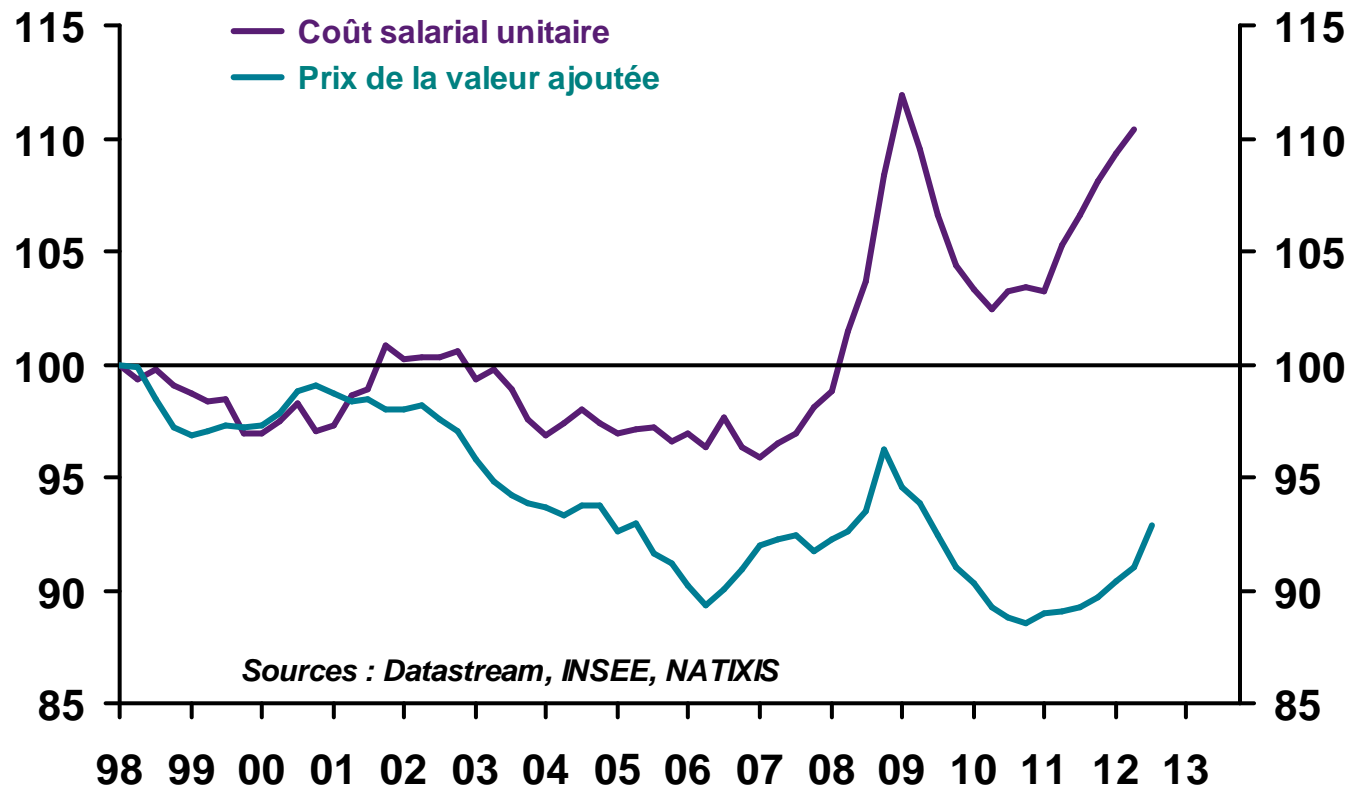


Emploi dans le secteur manufacturier (en % du total)

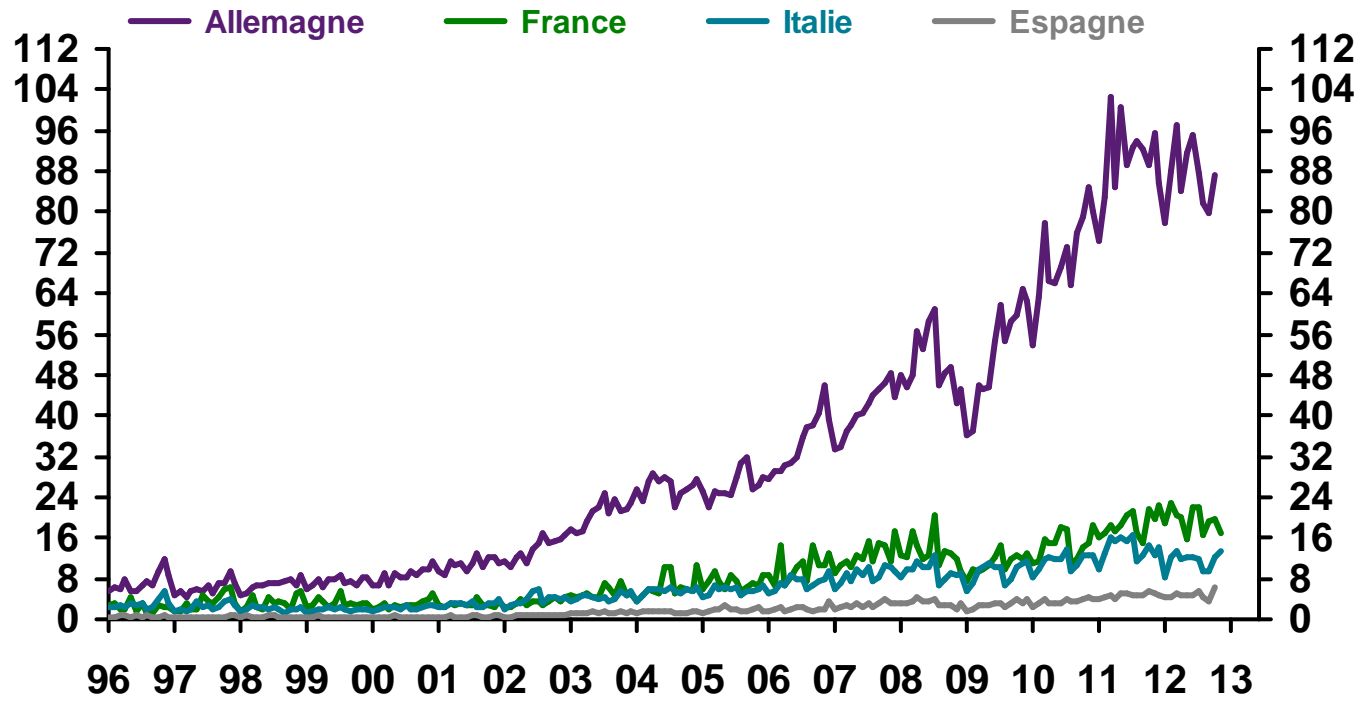


Sources : Datastream, Eurostat, NATIXIS

France : coût salarial unitaire et prix de la valeur ajoutée dans le secteur manufacturier (100 en 1998 T1)

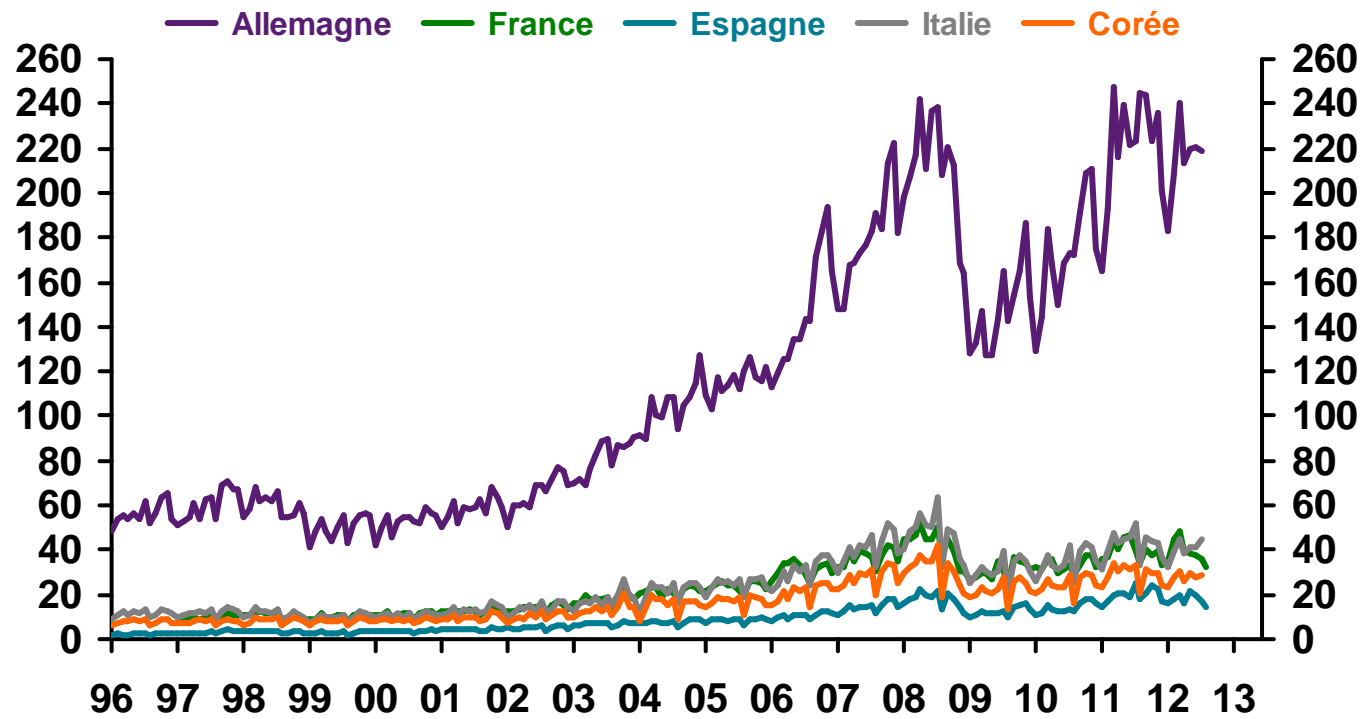


Exportations vers la Chine (Mds de dollars par an)



Source : DRI

Exportations vers PECO et Russie (Mds de dollars par an)



Sources : DRI, FMI

Solde Target 2 de la Banque Nationale (en Mds d'euros)

