



Entreprendre Pour Apprendre

LES MINI ENTREPRISES-EPA





EPA



ASSOCIATION LOI 1901

Agréée par le **MINISTÈRE DE L'ÉDUCATION NATIONALE**

“Association éducative complémentaire à l’enseignement public”

Reconnue d’intérêt général

MISSION - AMBITION

RAPPROCHER L'ÉCOLE ET L'ENTREPRISE

Permettre aux jeunes de **DEVENIR ACTEURS** de leur **AVENIR SOCIAL & PROFESSIONNEL**

OUTILS

Programmes de **PÉDAGOGIE ACTIVE**
de **SENSIBILISATION à L'ESPRIT D'ENTREPRENDRE**

ACTION NATIONALE

22 associations régionales



EPA



PHILOSOPHIE APPRENDRE EN FAISANT RÉSULTATS EN 2014/2015

20 000 jeunes sensibilisés à l'esprit d'entreprendre / **2900** en Rhône-Alpes

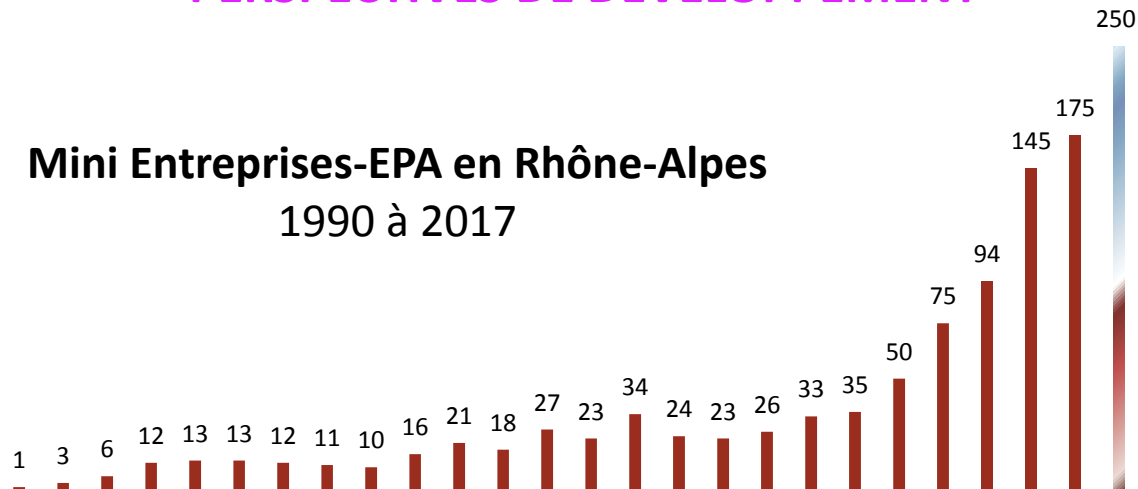
1 500 MINI ENTREPRISES-EPA / **170** en Rhône-Alpes

1000 volontaires **PARRAINS/MARRAINES** / **320** en Rhône-Alpes

2 000 ENSEIGNANTS impliqués / **370** en Rhône-Alpes

PERSPECTIVES DE DÉVELOPPEMENT

Mini Entreprises-EPA en Rhône-Alpes
1990 à 2017

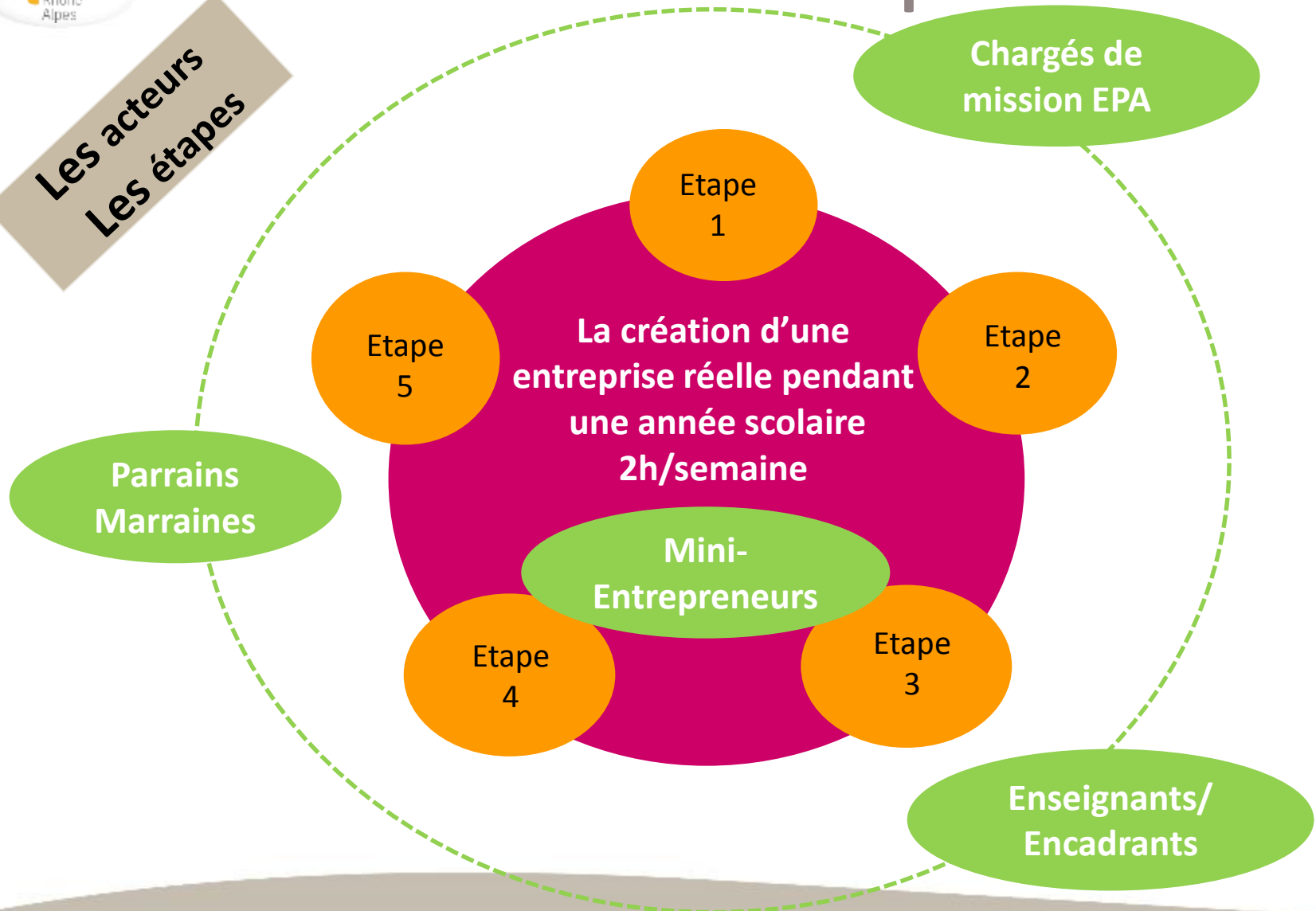


LA MINI ENTREPRISE-EPA

finalement c'est quoi ?

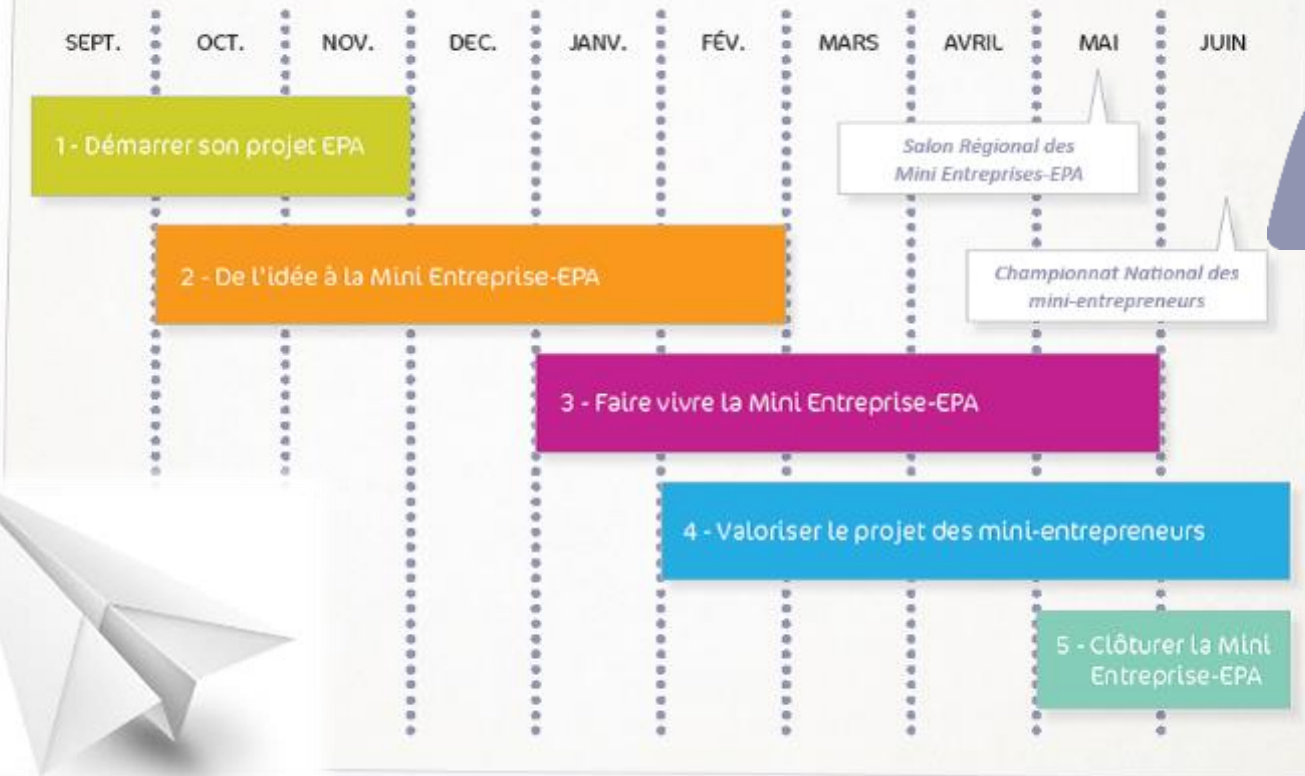


Les acteurs
Les étapes



LA MINI ENTREPRISE...

Planning



1

Trouver une idée de produit/service



Laisser parler sa créativité



Etayer ses idées pour trouver LA bonne idée

2

Etudier son marché

Etudier la
concurrence

Sonder les
potentiels clients



+ Analyser les résultats
pour préciser le produit / le service

2 Recruter son équipe

Service
communication

Service
administratif et
RH

Service
commercial



Service
production

Service
direction

Service
financier

2 Trouver des fonds

Vendre des avances remboursables...

- 1 AR = 4 euros



...pour constituer le capital de démarrage

- 500 euros max
- + Sponsor



**Remboursement des investisseurs
en fin d'année**

Mais encore ?

Trouver un nom, un logo, un slogan
Mettre en place une bonne organisation interne
Construire ses arguments de vente et la relation clients
Communiquer vers l'extérieur
Trouver des partenaires / sponsors
Produire / mettre en place le service
Trouver des points de vente
Vendre
Gérer les entrées et sorties d'argent
...



5 A la fin de l'année

Choix d'utilisation des bénéfices
Remboursement des investisseurs
Clôture et bilan moral et financier



Brosse à dents avec distributeur de dentifrice intégré

Livre de recettes du monde

Cadres photos en cannettes recyclées

Puzzle 3D en bois

Enrouleur pour écouteurs

Pochettes pour ordinateurs et tablettes en bâche publicitaire

Jardinière de plantes aromatiques

Jeu de cartes domino Français-Anglais

Bijoux en matériaux recyclés

Détecteur de courrier



LES APPORTS



POUR LES ELEVES

Développer des **COMPÉTENCES ENTREPRENEURIALES**

S'initier à la **GESTION DE PROJETS** et à la **VIE ÉCONOMIQUE**

Découvrir l'entreprise à travers une **EXPÉRIENCE CONCRÈTE**

Acquérir un **ESPRIT ENTREPRENEUR**, des **SAVOIR-FAIRE** et des **SAVOIR-ÊTRE**

PRENDRE CONSCIENCE DE SON POTENTIEL

Aider aux **CHOIX D'ORIENTATION** et à **L'INSERTION PROFESSIONNELLE**

POUR LES ENSEIGNANTS

Etablir une autre relation avec des élèves **APPRENTISSAGE VOLONTAIRE**

S'impliquer dans des **PROJETS TRANSDISCIPLINAIRES** ouverts sur la vie économique

Lier les **CONNAISSANCES DISCIPLINAIRES** et le **DÉVELOPPEMENT DES COMPÉTENCES** à des expériences de terrain

LES IMPACTS

Confiant dans mon
avenir

Informé sur les
fonctions en entreprises



A l'aise pour
m'exprimer à l'oral

Curieux

« Grâce à la Mini Entreprise-EPA, je suis plus... »

Prêt à prendre des
décisions

Autonome

Prêt à travailler
en équipe

Créatif

Ambitieux

Motivé pour poursuivre
mon parcours

Prêt à prendre des
initiatives

Exigeant envers
moi-même

Entrepreneur



MERCI DE
VOTRE
ATTENTION





EN SAVOIR PLUS



Delphine ESCOLIN

Directrice Régionale

EPA RHONE-ALPES

A la Fondation Groupe Adecco

2, boulevard du 11 novembre 1918

69100 Villeurbanne

E-mail : contact@epa-rhonealpes.fr