

Immigration et finances publiques

- **Welfare Magnet effect - attraction de la protection sociale** système de protection sociale généreux attirent les immigrés les plus pauvres.
 - Surreprésentation des immigrés (en contrôlant âge, genre, education, enfants...) : chômage et RMI (discrimination) Pas sur les autres postes de la solidarité nationale (conforte le *bon sens*)
 - Analyse éco montre qu'un raisonnement de bon sens à ses limites : contribution nette \neq probabilité plus élevée que les natifs de bénéficier des aides sociales

Immigration et finances publiques

- **Welfare Magnet effect - attraction de la protection sociale** système de protection sociale généreux attirent les immigrés les plus pauvres.
 - Surreprésentation des immigrés (en contrôlant âge, genre, education, enfants...) : chômage et RMI (discrimination) Pas sur les autres postes de la solidarité nationale (conforte le *bon sens*)
 - Analyse éco montre qu'un raisonnement de bon sens à ses limites : contribution nette \neq probabilité plus élevée que les natifs de bénéficier des aides sociales

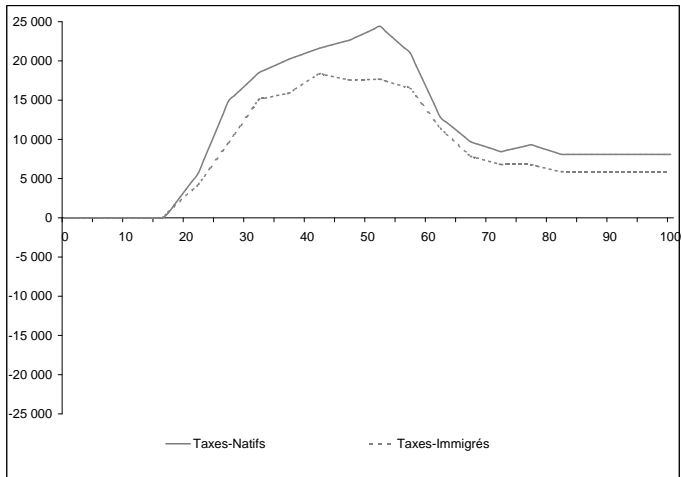
Immigration et finances publiques

- **Welfare Magnet effect - attraction de la protection sociale** système de protection sociale généreux attirent les immigrés les plus pauvres.
 - Surreprésentation des immigrés (en contrôlant âge, genre, education, enfants...) : chômage et RMI (discrimination) Pas sur les autres postes de la solidarité nationale (conforte le *bon sens*)
 - Analyse éco montre qu'un raisonnement de bon sens à ses limites : contribution nette \neq probabilité plus élevée que les natifs de bénéficier des aides sociales

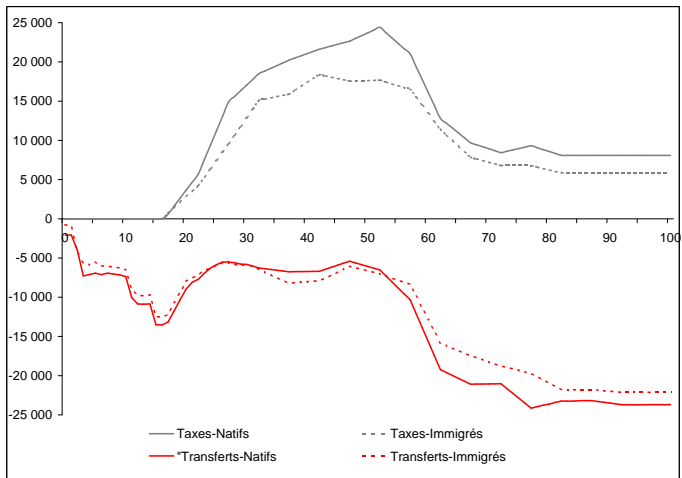
Immigration et finances publiques

- Poids de l'immigration dans les finances publiques.

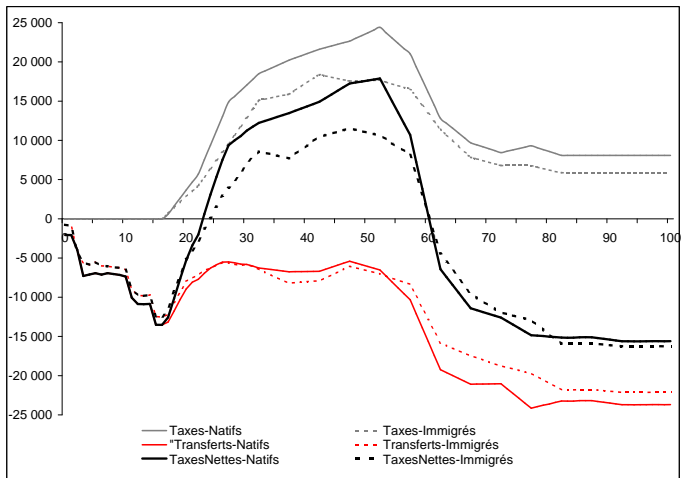
Structure par âge des taxes (en euros)



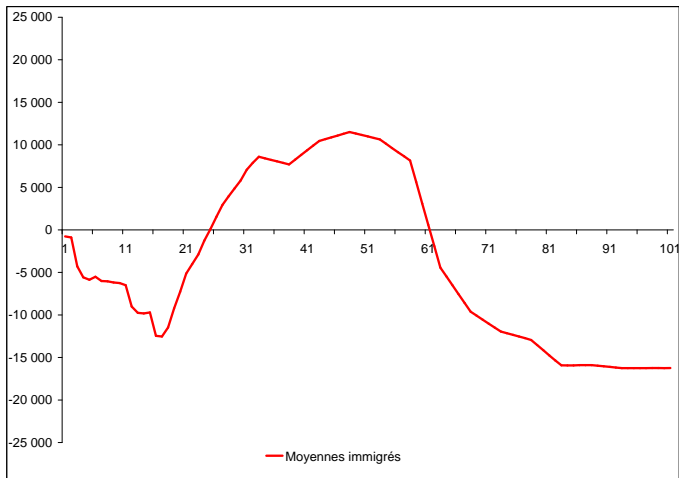
Structure par âge des prélèvements (en euros)



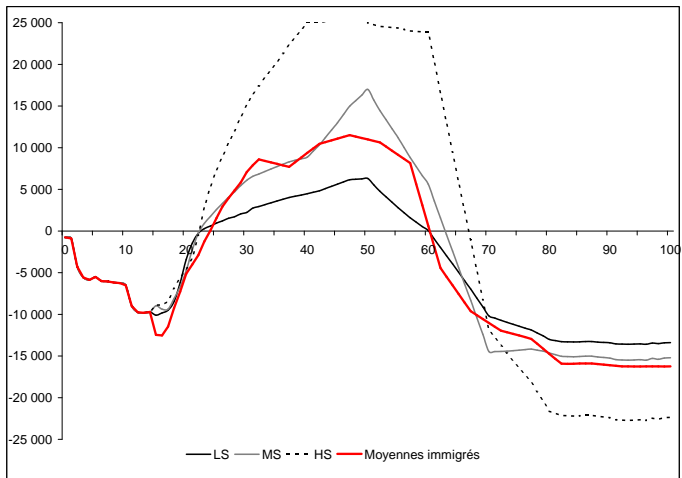
Structure par âge des taxes nettes (en euros)



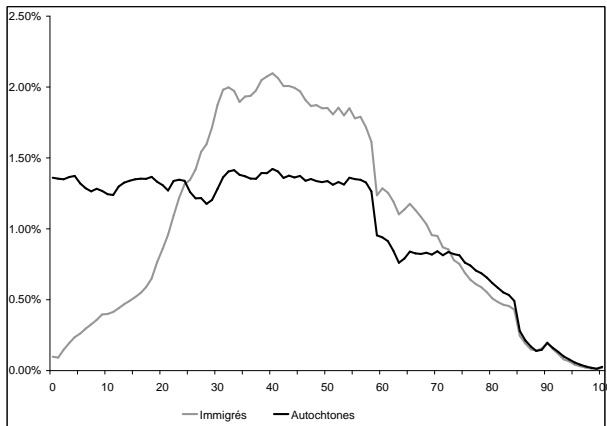
Structure par âge et qualification des TN des immigrants



Structure par âge et qualification des TN des immigrants



Répartition par âge de la population en 2005 (en % de la population concernée)



Immigration et finances publiques

- **Poids de l'immigration dans les finances publiques.** 55% des immigrés ont entre 25 et 55 ans contre 40% dans la population totale.
La contribution nette globale au budget des administrations publiques de l'ensemble des immigrés en situation régulière présents sur le territoire national en 2005 était légèrement positive , environ 4 milliards d'euros

Immigration et finances publiques

- **Evaluation dynamique \neq photo statique.** Nos travaux ont montré que sans le solde migratoire net de 100000 individus prévu dans les projections démographiques, le besoin de financement de la protection sociale à l'horizon 2050 s'accroîtrait de 1,3 points de PIB.

Une France sans immigration - population

	2000	2010	2020	2030	2040	2050
Population en âge de travailler (en milliers)						
Scénario de référence	38318	40530	40466	40353	40025	40351
<i>Sans Immig (b)</i>	0,0%	-1,0%	-3,3%	-6,0%	-9,0%	-11,5%
Part des immigrés (en % de la population 15 ans et +)						
Scénario de référence	8,6%	9,7%	10,2%	10,5%	10,7%	10,7%
<i>Sans Immig (a)</i>	0,0%	-0,7%	-2,3%	-3,9%	-5,4%	-6,9%
Ratio de dépendance (Pop 65+ / Pop 15-64 en %)						
Scénario de référence	25,2%	25,3%	31,9%	38,1%	43,4%	44,2%
<i>Sans Immig (a)</i>	0,0%	0,3%	1,1%	2,3%	3,5%	3,6%

(a) Déviation en points de pourcentage par rapport au scénario de référence

(b) Déviation en pourcentage du scénario de référence